

## INDICADORES DE EDUCACIÓN

BLAS A. REGNAULT M.\*

En el presente apartado presentaremos los indicadores en educación mostrando en primer lugar los aspectos más resaltantes del desempeño del sistema escolar; y en segundo lugar, los datos que tradicionalmente se han presentado en Temas de Coyuntura referidos a estadísticas de Matrícula, Repitencia, Prosección y Deserción por grados y niveles educativos. Además, se presenta información referida a la distribución de la matrícula por dependencia y por último, información sobre las tasas de escolaridad según edades.

## RECUPERACIÓN DE LA INCLUSIÓN Y DÉFICIT DEL SISTEMA ESCOLAR

Tal como lo reconocen algunas agencias internacionales de Naciones Unidas<sup>1</sup>, el sistema escolar venezolano ha reactivado su función de inclusión, la cual se vio deteriorada a lo largo de la década de los años 90. En efecto, desde 1999 – 2000 hasta 2004 - 2005 se han incorporado en todos los niveles formales del sistema escolar más de un millón de escolares: 236.991 nuevos niños y niñas en educación preescolar, 558.109 en educación básica y 219.104 nuevos jóvenes a la educación media, diversificada y profesional. Para el período 2004 -2005 el sistema escolar venezolano observa una matrícula total de 6.530.295 niños y jóvenes en los niveles preescolar, básica y media.

Esta reactivación representa un crecimiento general de la matrícula escolar en 11.8% respecto a 1999, lo que no se veía en Venezuela desde 1963. Además, se ha reactivado la incorporación de nuevos estudiantes en modos educacionales no tradicionales como

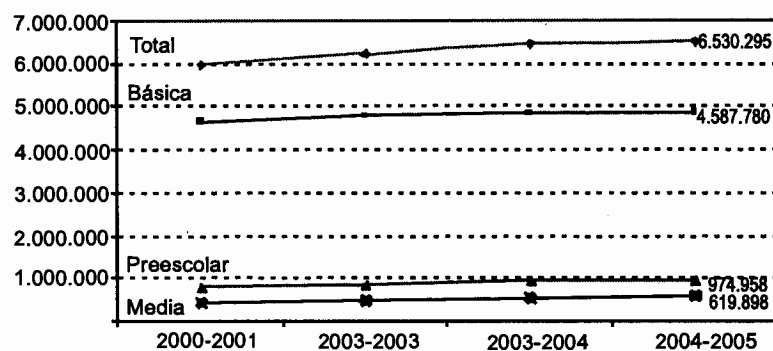
---

\* Sociólogo Universidad Católica Andrés Bello, 1991. Maestría en Políticas Públicas de la Educación, Universidad Laval, Canadá, 1996. Profesor – Investigador del Departamento de Estudios Sociopolíticos del Instituto de Investigaciones Económicas y Sociales de la Universidad Católica Andrés Bello. Caracas – Venezuela. bregnaul@ucab.edu.ve. Final Av. Páez Urb. Montalbán La Vega. Edif de Postgrado IIES. Caracas – Venezuela. Z. P. 1020.

<sup>1</sup> Nos referimos a PNUD y a UNICEF. Recientemente UNICEF ha publicado el informe sobre la Situación de la Infancia y la Mujer en Venezuela. Para más referencias buscar en <http://www.unicef.org/venezuela>

las misiones educativas, lo que ha renovado las formas no convencionales de educación para jóvenes y adultos.

**Gráfico 1: Venezuela. Matrícula por niveleducativo**

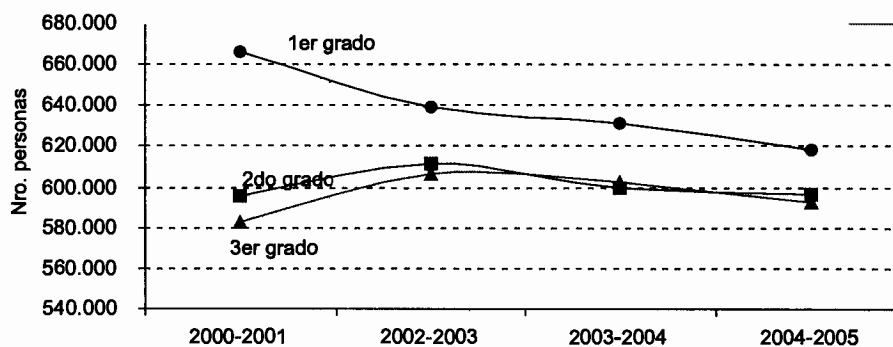


Fuente: Memoria y Cuenta MED, varios años.

Sin embargo, el sistema escolar presenta aún algunas deficiencias importantes de señalar:

a. *Descenso en el número de niños atendidos en 1ero, 2do y 3er grados de Educación Básica*, llamando la atención el hecho de que en primer grado se presenta una caída del 7% de la matrícula. En efecto, este descenso en la matrícula de primer grado denota una caída de 666.205 niños en 2000-2001 a 618.707 niños atendidos en 2004-2005, lo cual podría estar asociado a mayores tasas de deserción en esos grados (ver cuadros estadísticos anexos).

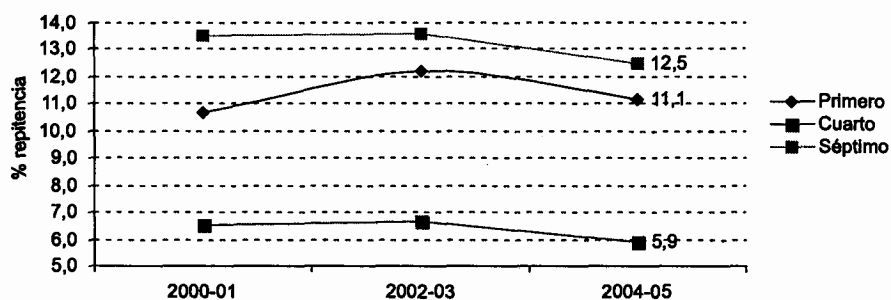
**Gráfico 2: Venezuela. Desempeño de la matrícula de 1ero. a 3er. grados. 2000-01 a 2004-05**



Fuente: Memoria MED, varios años

b. *Porcentaje de alumnos repitientes entre 1ero, 4to y 7mo grado estable.* Por otra parte, el gráfico 3 muestra el porcentaje de alumnos repitientes en los grados en los cuales se inicia cada ciclo de la educación básica (1ero, 4to y 7mo). El porcentaje de alumnos que repiten 1ero y 7mo grados se mantiene en niveles mayores que el porcentaje de alumnos que repite 4to grado, desde hace por lo menos 10 años. Además, llama la atención que ambas tasas de repitencia se siguen manteniendo por encima de 10% para el año escolar 2004-2005, es decir 11,1% para Primer grado y 12,5% para Séptimo grado.

**Gráfico 3: Venezuela. Porcentaje de repitencia 1ero. a 3er. grados**



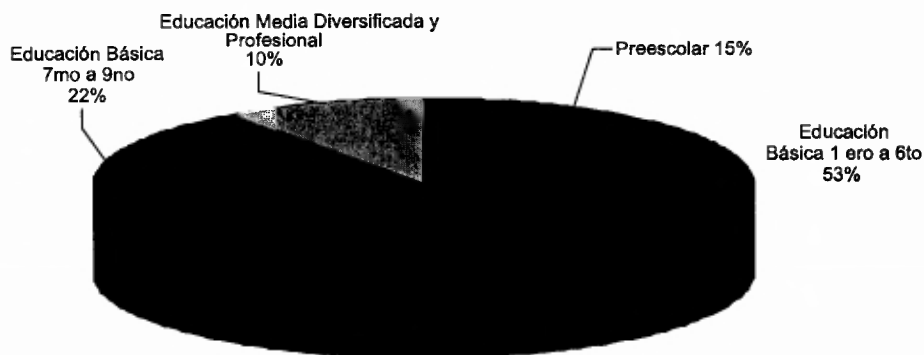
Fuente: Memoria y cuenta MED. 2004-2005

c. *Se mantiene el déficit en la cobertura en Educación Básica tercera etapa (7mo a 9no grado) y Media Diversificada y Profesional,* a pesar de que el mayor crecimiento de la matrícula del sistema se observa en esos grados. En efecto, la mayor cobertura del sistema escolar formal se encuentra entre 1ero y 6to grado, representando 53,5% de los alumnos inscritos. El déficit crónico que presenta la matrícula a partir de 7mo grado ha venido disminuyendo, aunque este descenso no es lo suficientemente significativo como para igualar en proporción a la matrícula de 1ero a 6to. En otras palabras, el 75% de la matrícula es de Educación Básica en primera, segunda y tercera etapa, quedando la educación media con una proporción de 10%. Ello significa que la disponibilidad de aulas y planteles de este último nivel es menor, y los niveles de deserción entre Séptimo, Octavo y Noveno grados son mayores (ver tabla estadística anexa). Si se realiza comparaciones con el desempeño de sistemas escolares como el chileno, se puede observar que la proporción de matrículas se distribuye de manera diferente, pudiendo ser considerada un tanto más equitativa. Según el Ministerio de Educación de Chile en su informe 2002 (Estadísticas de la Educación, Gobierno de Chile, 2003), las proporciones son las siguientes: Educación Parvularia (preescolar) 8,3%; Educación Especial (1,8%); Educación Básica 65%, Educación Media 24,9%. Igualmente resalta el caso

colombiano, en el cual la cobertura no es tan amplia como en Venezuela, pero las proporciones son diferentes: 11% Preescolar, 51% Educación Primaria y 38% Educación Secundaria y Media.

Sin embargo, es importante resaltar el esfuerzo realizado para lograr mayores tasas de crecimiento de la matrícula desde el año 2000-2001 hasta 2004-2005 en las etapas donde aún se observa el déficit.

**Gráfico 4: Venezuela. Distribución porcentual de la Matrícula escolar por niveles del sistema 2004-2005**



Fuente: Memoria y Cuenta MED, 2004-2005

En las páginas siguientes se pone a disposición de los lectores las series estadísticas que hemos venido publicando en esta revista, en la cual se incluye datos del último quinquenio de Matrícula, Repitencia, Prosección y Deserción. Todas provenientes de la Memoria y Cuenta del Ministerio de Educación y Deportes.

Venezuela. Matrícula de los niveles y modalidades del sistema educativo por dependencia  
Años escolares: 2000-01 al 2004-05

NIVELES Y MODALIDADES	AÑOS ESCOLARES															
	2000 - 01			2001 - 02			2002 - 03			2003 - 04			2004 - 05			
	TOTAL	OFICIAL	PRIVADA	TOTAL	OFICIAL	PRIVADA	TOTAL	OFICIAL	PRIVADA	TOTAL	OFICIAL	PRIVADA	TOTAL	OFICIAL	PRIVADA	
<b>TOTAL GENERAL</b>	<b>6.961.421</b>	<b>5.685.389</b>	<b>1.276.032</b>	<b>7.372.234</b>	<b>6.053.852</b>	<b>1.318.382</b>	<b>8.533.728</b>	<b>6.348.408</b>	<b>2.185.320</b>	<b>1.284.318</b>	<b>11.680.828</b>	<b>9.774.382</b>	<b>1.286.984</b>	<b>11.916.336</b>	<b>10.458.296</b>	<b>1.352.037</b>
<b>TOTAL GENERAL NIVELES Y MODALIDADES</b>	<b>6.961.421</b>	<b>5.685.389</b>	<b>1.276.032</b>	<b>7.372.234</b>	<b>6.053.852</b>	<b>1.318.382</b>	<b>7.402.685</b>	<b>6.118.347</b>	<b>1.284.318</b>	<b>7.755.133</b>	<b>6.468.589</b>	<b>1.286.984</b>	<b>8.191.406</b>	<b>6.749.389</b>	<b>1.352.037</b>	
<b>NIVELES</b>	<b>8.015.636</b>	<b>4.924.043</b>	<b>1.091.593</b>	<b>6.286.481</b>	<b>5.133.310</b>	<b>1.133.151</b>	<b>6.248.577</b>	<b>5.136.072</b>	<b>1.109.595</b>	<b>6.387.309</b>	<b>5.275.658</b>	<b>1.111.651</b>	<b>6.841.318</b>	<b>5.671.586</b>	<b>1.169.732</b>	
<b>EDUCACIÓN PREESCOLAR</b>	<b>814.349</b>	<b>758.200</b>	<b>156.089</b>	<b>948.554</b>	<b>789.392</b>	<b>159.162</b>	<b>948.761</b>	<b>794.849</b>	<b>151.912</b>	<b>984.224</b>	<b>825.481</b>	<b>158.733</b>	<b>1.347.648</b>	<b>1.170.295</b>	<b>177.354</b>	
FORMAL	835.074	678.985	156.089	863.364	704.202	159.162	882.095	730.183	151.912	914.920	756.167	158.733	979.146	801.792	177.354	
NO CONVENCIONAL	79.275	79.275	0	85.190	85.190	0	64.666	64.666	0	69.304	69.304	0	76.647	76.647	0	
SENIFA (1)	a	a	a	a	a	a	a	a	a	281.824	261.624	0	289.656	289.656	0	
<b>EDUCACIÓN BÁSICA</b>	<b>4.845.209</b>	<b>3.854.423</b>	<b>790.798</b>	<b>4.618.201</b>	<b>3.995.982</b>	<b>822.219</b>	<b>4.786.445</b>	<b>3.979.879</b>	<b>806.566</b>	<b>4.833.470</b>	<b>4.037.555</b>	<b>795.915</b>	<b>4.671.953</b>	<b>4.052.854</b>	<b>819.099</b>	
1º A 6º GRADO	3.423.480	2.927.578	495.902	3.506.780	3.000.606	506.174	3.443.647	2.952.241	491.606	3.449.579	2.968.108	481.471	3.458.854	2.968.332	490.522	
7º A 9º GRADO	1.221.729	926.845	294.894	1.311.421	995.376	316.045	1.342.598	1.027.638	314.960	1.383.891	1.069.447	314.444	1.413.099	1.084.522	328.577	
<b>EDUCACIÓN MEDIA</b>	<b>456.078</b>	<b>311.360</b>	<b>144.716</b>	<b>499.706</b>	<b>347.936</b>	<b>151.770</b>	<b>512.371</b>	<b>361.344</b>	<b>151.027</b>	<b>569.615</b>	<b>412.612</b>	<b>157.003</b>	<b>621.716</b>	<b>449.437</b>	<b>173.279</b>	
DIVERSIFICADA	409.884	274.190	135.644	446.084	305.376	140.708	455.769	319.057	137.732	501.243	360.531	140.712	543.738	388.756	154.982	
PROFESIONAL	46.244	37.170	9.074	53.622	42.560	11.062	53.582	43.287	13.295	86.372	52.081	16.291	77.978	58.681	18.297	
<b>MODALIDADES</b>	<b>945.785</b>	<b>761.346</b>	<b>184.439</b>	<b>1.105.773</b>	<b>820.642</b>	<b>185.131</b>	<b>1.157.088</b>	<b>882.275</b>	<b>174.813</b>	<b>1.367.824</b>	<b>1.192.911</b>	<b>174.813</b>	<b>1.260.088</b>	<b>1.077.783</b>	<b>182.305</b>	
<b>EDUCACIÓN DE ADULTOS</b>	<b>457.177</b>	<b>277.120</b>	<b>180.057</b>	<b>495.237</b>	<b>314.526</b>	<b>180.711</b>	<b>481.879</b>	<b>290.774</b>	<b>171.205</b>	<b>506.301</b>	<b>336.438</b>	<b>169.863</b>	<b>460.075</b>	<b>283.070</b>	<b>177.005</b>	
ALFABETIZACIÓN	2.858	2.541	317	11.439	10.658	781	14.503	10.978	3.525	0	0	0	0	0	0	
EDUC. BÁSICA (1º A 6º SEMESTRE)	44.463	37.591	6.872	48.438	42.084	6.354	40.461	35.707	4.754	35.820	33.090	2.820	26.360	22.985	3.361	
EDUC. BÁSICA (7º A 12º SEMESTRE)	227.921	130.704	97.217	241.129	147.268	93.861	209.002	126.856	62.144	238.003	154.673	83.330	193.733	108.813	84.920	
EDUC. MEDIA	125.590	53.562	22.028	137.911	61.451	76.460	137.812	64.537	73.275	155.605	79.447	76.158	160.833	78.579	62.254	
CAPACITACIÓN	56.345	52.722	3.623	56.320	53.065	3.255	60.201	52.694	7.507	78.873	69.316	7.555	79.143	72.693	6.450	
<b>EDUCACIÓN ESPECIAL</b>	<b>185.632</b>	<b>180.815</b>	<b>4.617</b>	<b>183.780</b>	<b>178.730</b>	<b>5.060</b>	<b>282.450</b>	<b>257.840</b>	<b>4.610</b>	<b>317.687</b>	<b>309.991</b>	<b>7.696</b>	<b>401.342</b>	<b>391.801</b>	<b>9.741</b>	
ATENCIÓN FLUJA	26.654	22.851	3.803	25.788	22.403	3.383	23.928	21.510	2.416	26.853	23.987	2.866	29.427	26.264	3.143	
ATENCIÓN PERIÓDICA	59.454	58.875	579	71.779	70.722	1.057	77.649	76.459	1.190	113.944	111.790	2.154	138.843	136.686	2.157	
COOPERACIÓN INTERDISCIPLINARIA (2) 99.524	99.089	99.089	435	86.235	85.605	630	168.873	159.671	1.202	176.890	174.244	2.645	233.072	228.831	4.441	
<b>EDUCACIÓN EXTRA ESCOLAR (3)</b>	<b>402.500</b>	<b>402.500</b>	<b>0</b>	<b>512.991</b>	<b>512.991</b>	<b>0</b>	<b>593.532</b>	<b>593.532</b>	<b>0</b>	<b>720.726</b>	<b>720.726</b>	<b>0</b>	<b>631.743</b>	<b>631.743</b>	<b>0</b>	
MISIONES	a	a	a	a	a	a	2.131.061	2.131.061	0	3.305.793	3.305.793	0	3.708.930	3.708.930	0	
MISION ROBINSON I (Egresados) (4)	a	a	a	a	a	a	1.001.001	1.001.001	0	1.371.595	1.371.595	0	1.493.211	1.493.211	0	
MISION ROBINSON II (Inscritos) (4)	a	a	a	a	a	a	897.192	897.192	0	1.261.793	1.261.793	0	1.452.542	1.452.542	0	
MISION RIBAS (5)	a	a	a	a	a	a	432.868	432.868	0	672.405	672.405	0	783.177	783.177	m	

Fuente: Cuadro L1 de la Memoria y Cuenta del Ministerio de Educación y Deportes, 2004-2005.

(1) Cifras suministradas por SENIFA

(2) Cooperación Interdisciplinaria: La matrícula standida bajo esta estrategia no se incluye en las cifras totales del Sistema Educativo, porque la misma corresponde al nivel de Educación Básica.

(3) Cifras Suministradas por el Instituto Nacional de Cooperación Docente (INCE).

(4) Cifras suministradas por la Dirección de Educación de Adultos del Ministerio de Educación y Deportes

(5) Ministerio de Energía y Petróleo. Saia Sociogeográfica Situacional Nacional de la Fundación Misión Ribas

a: Categoría sin objeto

m: Información no disponible

## Venezuela. Indicadores del sistema escolar. Matrícula, repitencia, prosecución y deserción

174

Años Escolares	TOTAL	Preescolar TOTAL	Básica										Diversificada				Profesional			
			Total										TOTAL				TOTAL			
			PRIMERO O	SEGUNDO O	TERCERO	CUARTO	QUINTO	SEXTO	SÉPTIMO	OCTAVO	NOVENO	PRIMERO	SEGUNDO	TERCERO	PRIMERO	SEGUNDO	TERCERO			
<b>MATRÍCULA</b>																				
2000-2001	5.836.361	835.074	4.045.208	808.205	596.178	582.277	558.046	531.176	489.590	530.110	378.780	311.830	408.834	230.187	178.091	1.596	48.244	20.974	18.800	8.380
%	100	14,1	78,3	11,2	10,0	9,9	9,4	8,9	8,2	8,9	6,4	5,3	6,9	3,8	3,0	0,8	0,8	0,4	0,3	0,1
2002-2003	6.190.811	862.085	4.789.445	836.208	611.501	606.747	582.775	529.384	486.222	597.990	425.832	348.777	456.789	252.963	201.847	1.579	58.392	25.147	19.880	12.746
%	100	14,3	77,4	10,3	12,8	12,7	11,9	11,9	10,4	11,9	6,9	5,7	69,0	40,3	30,4	0,0	0,9	4,8	3,6	2,5
2003-2004	9.387.309	964.224	4.853.470	831.282	599.173	602.062	580.843	535.860	500.189	595.232	444.451	374.208	801.243	279.867	220.315	1.261	68.372	31.348	22.705	14.319
%	100	10,4	75,7	9,8	9,4	9,4	8,1	8,4	7,8	8,8	7,0	5,8	7,8	4,4	3,4	0,0	1,1	0,5	0,4	0,2
2004-2005	9.462.636	974.958	4.857.780	818.707	599.806	582.436	578.118	563.672	508.352	564.329	451.065	383.088	642.230	302.861	238.548	829	77.968	34.412	25.703	17.544
%	100	15,1	75,3	9,9	9,2	9,2	8,0	8,8	7,8	9,7	7,0	6,1	8,4	4,7	3,7	0,0	1,2	0,5	0,4	0,3
<b>REPITENCIA</b>																				
2000-2001	n/a	n/a	381.124	71.177	54.458	57.554	38.238	21.585	7.849	71.772	35.863	24.738	19.598	14.757	4.820	19	1.853	1.165	638	150
%	n/a	n/a	8,2	18,7	9,1	9,9	6,5	4,1	1,9	13,5	9,4	7,8	4,4	8,0	2,5	1,5	4,3	5,5	4,4	1,7
2002-2003	n/a	n/a	402.893	78.124	58.498	52.551	37.990	24.906	9.105	77.041	38.718	27.538	17.332	13.233	4.090	9	2.800	1.278	838	172
%	n/a	n/a	8,4	12,2	9,2	8,7	6,7	4,7	1,9	13,6	9,3	8,0	3,8	5,2	2,0	0,8	3,7	5,1	3,4	1,3
2004-2005	n/a	n/a	368.818	85.968	59.320	48.842	34.198	21.985	8.780	70.697	38.322	28.231	17.830	13.874	3.848	9	2.580	1.462	792	306
%	n/a	n/a	7,5	11,1	8,5	8,2	5,9	4,0	1,7	12,5	8,5	9,7	3,3	4,8	1,7	1,0	3,3	4,2	3,1	1,7
<b>PROSECUCCIÓN</b>																				
2000-2001	n/a	n/a	4.075.780	570.937	543.696	523.282	513.188	501.513	488.753	389.328	307.399	257.897	207.082	189.124	*	*	*	17.899	*	*
%	n/a	n/a	87,7	65,7	91,3	88,9	91,8	94,4	98,9	88,7	80,9	82,8	82,5	82,2	*	*	*	85,7	*	*
2002-2003	n/a	n/a	4.179.818	542.724	549.502	544.339	512.351	480.792	489.880	408.538	348.008	296.481	238.082	216.125	*	*	*	21.997	*	*
%	n/a	n/a	87,3	84,9	89,8	89,7	81,9	83,4	89,3	71,9	81,7	84,7	85,7	85,8	*	*	*	87,3	*	*
2003-2004	n/a	n/a	4.091.198	545.876	543.594	543.922	531.857	500.572	483.772	412.773	369.635	321.937	259.512	234.601	*	*	*	24.911	*	*
%	n/a	n/a	88,2	85,5	89,7	80,3	91,9	83,4	86,7	73,0	82,5	89,0	83,4	*	*	*	87,3	*	*	*
<b>DESERCIÓN</b>																				
2000-2001	n/a	n/a	155.080	13.937	(5.722)	2.540	8.108	4.949	(8.084)	82.862	31.988	26.414	*	27.778	*	*	*	1.195	*	*
%	n/a	n/a	3,3	2,1	-1	8,4	1,1	0,9	(1,7)	15,7	8,4	8,5	*	8	*	*	*	5,6	*	*
2002-2003	n/a	n/a	213.821	21.339	5.580	9.851	13.897	11.953	(1.096)	66.119	36.913	27.064	*	24.104	*	*	*	1.278	*	*
%	n/a	n/a	4,5	3,3	0,9	1,8	2,5	2,1	-0,2	15,2	9,4	7,9	*	5,24	*	*	*	5,1	*	*
2003-2004	n/a	n/a	203.482	16.438	4.880	8.298	14.880	13.383	-2.383	81.802	36.294	28.040	*	36.167	*	*	*	1.482	*	*
%	n/a	n/a	4,2	2,8	0,8	1,6	2,8	2,8	-0,6	14,6	8,8	7,0	*	4,68	*	*	*	4,2	*	*

Fuente: Memoria y Cuenta del Ministerio de Educación y Deportes. V años escolares.

\* Nota: La deserción y la prosecución del segundo año y tercer año de educación media no puede calcularse porque no se tienen datos de los nuevos inscritos en educación superior.

## Venezuela. Matrículas del sistema escolar por niveles y dependencias

		Preescolar											
AÑOS ESCOLARES	TOTAL	DEPENDENCIA OFICIAL										DEPENDENCIA PRIVADA	
		TOTAL	%	NACIONAL	%	ESTADAL	%	MUNICIPAL	%	AUTÓNOMA	%		%
2000-01	835.074	678.985	81,3	444.690	53,3	188.540	22,6	11.556	1,4	34.199	4,1	156.089	18,7
2002-03	882.095	730.183	82,8	490.601	55,6	192.791	21,9	11.149	1,3	35.642	4,0	151.912	17,2
2004-05	974.958	799.378	82,0	534.027	54,8	215.440	22,1	13.000	1,3	36.911	3,8	175.580	18,0

		Básica											
AÑOS ESCOLARES	TOTAL	DEPENDENCIA OFICIAL										DEPENDENCIA PRIVADA	
		TOTAL	%	NACIONAL	%	ESTADAL	%	MUNICIPAL	%	AUTÓNOMA	%		%
2000-01	4.645.209	3.854.423	83,0	2.541.507	54,7	1.190.282	25,6	63.153	1,4	59.481	1,3	790.786	17,0
2002-03	4.786.445	3.979.879	83,1	2.722.585	56,9	1.148.440	24,0	58.680	1,2	50.174	1,0	806.566	16,9
2004-05	4.857.780	4.044.371	83,3	2.795.042	57,5	1.145.105	23,6	60.207	1,2	44.017	0,9	813.409	16,7

		Média											
AÑOS ESCOLARES	TOTAL	DEPENDENCIA OFICIAL										DEPENDENCIA PRIVADA	
		TOTAL	%	NACIONAL	%	ESTADAL	%	MUNICIPAL	%	AUTÓNOMA	%		%
2000-01	456.078	311.360	68,3	306.748	67,3	2.794	0,6	622	0,1	1.196	0,3	144.718	31,7
2002-03	512.371	361.344	70,5	355.718	69,4	3.825	0,7	591	0,1	1.210	0,2	151.027	29,5
2004-05	619.898	447.187	72,1	437.092	70,5	6.063	1,0	638	0,1	3.394	0,5	172.711	27,9

Fuente: Memoria y Cuenta del Ministerio de Educación y deportes. Varios años

**Venezuela. Tasa bruta y neta de escolaridad en Educación Básica  
de 1ero. a 6to. grado. 1993/94 a 2002/03**

	Población de 6 a 11 años	Matrícula Total	Matrícula de 6 a 11 años	Tasa Bruta	Tasa Neta
1993-94	3.082.549	3.259.409	2.783.047	105,7	90,3
1994-95	3.135.078	3.254.100	2.800.980	103,8	89,3
1995-96	3.187.438	3.175.566	2.784.171	99,6	87,3
1996-97	3.204.932	3.257.337	2.859.601	101,6	89,2
1997-98	3.222.111	3.322.339	2.935.844	103,1	91,1
1998-99	3.238.912	3.261.343	2.914.021	100,7	90,0
1999-00	3.255.793	3.327.797	3.004.971	102,2	92,3
2000-01	3.271.178	3.423.480	3.120.208	104,7	95,4
2001-02	3.272.810	3.506.780	3.204.518	107,1	97,9
2002-03	3.274.443	3.443.847	3.121.580	105,2	95,3

Fuente: SMEE/MED varios años. y Proyecciones Población INE. Cálculos propios