

INDICADORES DE EDUCACIÓN

BLAS A. REGNAULT M.*

Se presentan en este apartado los indicadores en educación correspondientes al año escolar 2005-2006 reportados en la Memoria y Cuenta del Ministerio de Educación, llamado a partir de enero de 2007 *Ministerio del Poder Popular para la Educación*. Se muestra en primer lugar los aspectos más resaltantes del desempeño del sistema escolar en este período, y en segundo lugar, los datos que tradicionalmente se vienen colocando en Temas de Coyuntura referidos a estadísticas de Matrícula, Repitencia, Prosección y Deserción por grados y niveles educativos; de igual forma se presenta información referida a la distribución de la matrícula por dependencia.

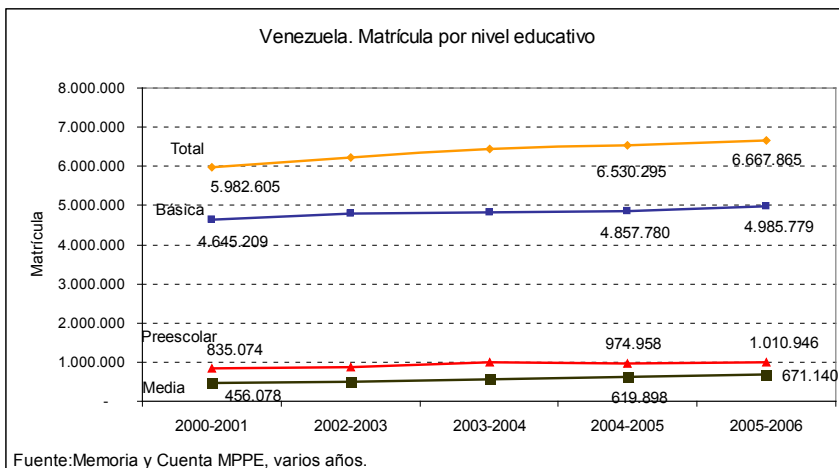
AUMENTO MODERADO DE LA MATRÍCULA Y PERSISTENCIA DE DÉFICIT DEL SISTEMA ESCOLAR

A pesar de la reactivación en el crecimiento de la matrícula escolar desde 1999, se observa en este período un crecimiento menos acelerado que en años anteriores. Además, según los datos oficiales de la Memoria y Cuenta 2005-2006, pareciera que aún persiste el déficit en niveles como la tercera etapa de Educación Básica (7mo, 8vo y 9no grados) y en Educación Media.

En el período 2005-2006 el sistema educativo venezolano cuenta con 6.667.865 efectivos en sus niveles Preescolar formal, Básica y Media, lo que significa un incremento de 137.570 alumnos, un crecimiento de 2.1% respecto al período 2004-2005.

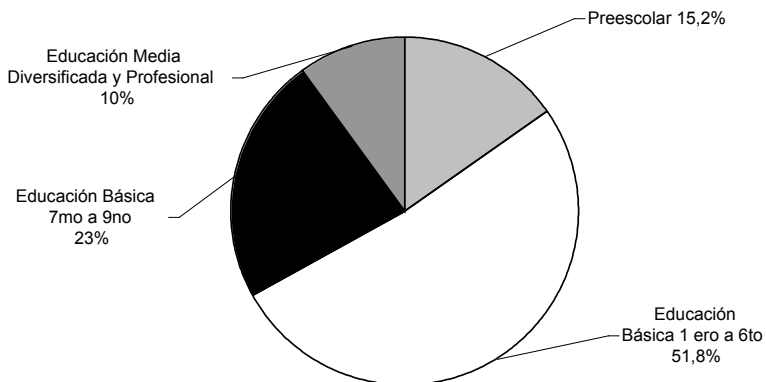
* Sociólogo. Maestría en Políticas Públicas de la Educación, Universidad Laval, Canadá, 1996. Profesor – Investigador de la Facultad de Ciencias Económicas y Sociales de la Universidad Católica Andrés Bello. Caracas – Venezuela. bregnaul@ucab.edu.ve. Urb. Montalbán La Vega. Edif de Aulas. Escuela de Ciencias Sociales. Caracas – Venezuela. Final av. Páez. Z.

Venezuela. Matrícula por nivel educativo



La distribución por niveles de la matrícula 2005-2006 se muestra muy similar a la del período anterior. Así, 75% de la población escolar se encuentra en Educación Básica en primera, segunda y tercera etapa, quedando la Educación Media con una proporción de 10%. Sin embargo, la proporción de alumnos matriculados entre 7mo y 9no grado ha aumentado este período en 1%, es decir de 22 a 23%.

Venezuela. Distribución porcentual de la matrícula escolar por niveles del sistema. 2005-2006

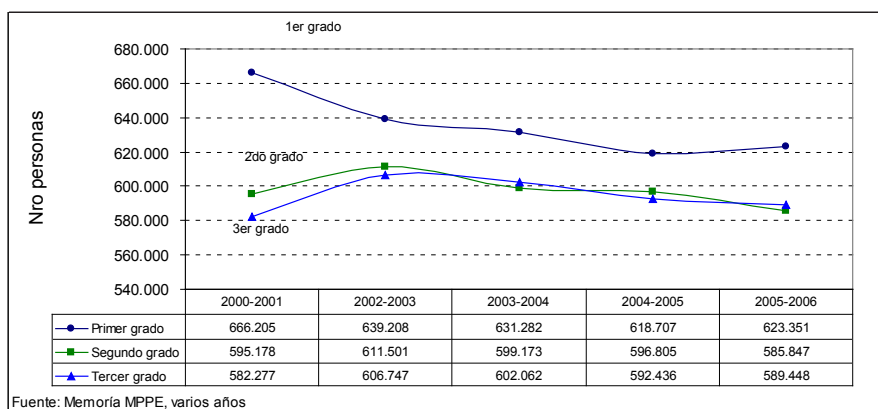


FUENTE: Memoria y Cuenta MED, 2006-2006

Por otra parte, se observa que aún persiste en 2005-2006 el descenso en el número de niños atendidos en 2do y 3er grados de Educación Básica registrado en 2004-2005, llamando la atención una leve recuperación en Primer grado de 4.644 efectivos, es decir, 0,75%, y una caída de la matrícula escolar de niños de Segundo grado cercana a 2% de los efectivos escolares (10.958). En Tercer grado se detecta igualmente un descenso menor en 2.998 alumnos, es decir, una caída cercana a medio punto porcentual.

Este descenso en la matrícula de primer grado denota una caída de 666.205 niños en 2000-2001 a 623.351 niños atendidos en 2005-2006, lo cual podría seguir estando asociado a mayores tasas de deserción o de abandono momentáneo en esos grados (ver cuadros estadísticos anexos). Distintos sectores han construido hipótesis sobre la disminución de la matrícula escolar en los tres primeros grados de la Educación Básica.

Venezuela. Desempeño de la matrícula 1ero a 3er grados. 2000-01 a 2005-06



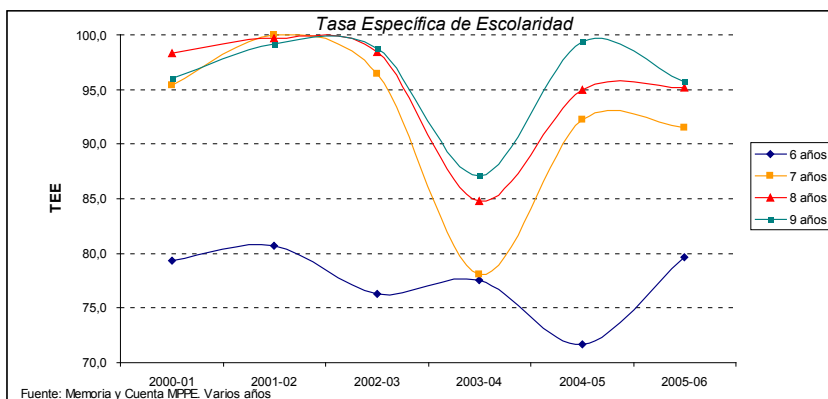
Por un lado, algunos sectores justifican la disminución argumentando el cambio en la estructura demográfica de la población, es decir, lo que los demógrafos y estudiosos de la población llaman “rectangularización” del tercio inferior de la pirámide poblacional, lo cual supone un envejecimiento por la base, que se expresa en la reducción del peso de las edades menores. Sin embargo, consultando las proyecciones poblacionales producidas por el Instituto Nacional de Estadísticas (INE) se puede afirmar que esta hipótesis no parece sostenerse visto que la población en edades comprendidas entre 5 y 9 años no ha dejado de crecer, tal como puede observarse en el cuadro siguiente.

Matrícula y proyecciones poblacionales por edades simples 2005-2006

Año escolar	Matrícula por edades				Proyecciones poblacionales INE por edades			
	6 años	7 años	8 años	9 años	6 años	7 años	8 años	9 años
2000-01	431.578	517.658	534.393	523.296	544.113	542.938	543.406	545.217
2001-02	440.170	544.032	542.266	540.998	545.372	544.105	544.172	545.307
2002-03	417.169	525.838	536.178	538.371	546.856	545.262	544.929	545.388
2003-04	424.844	426.819	462.709	475.012	547.856	546.404	545.671	545.454
2004-05	393.483	505.082	519.008	542.102	549.094	547.550	546.416	545.523
2005-06	441.399	501.850	520.404	521.879	553.888	548.617	547.083	545.513

Fuente: Memoria y Cuenta del MPPE, varios años. Proyecciones de población INE, 2001

Estos datos permiten calcular la Tasa Específica de Escolaridad de la Educación Básica.

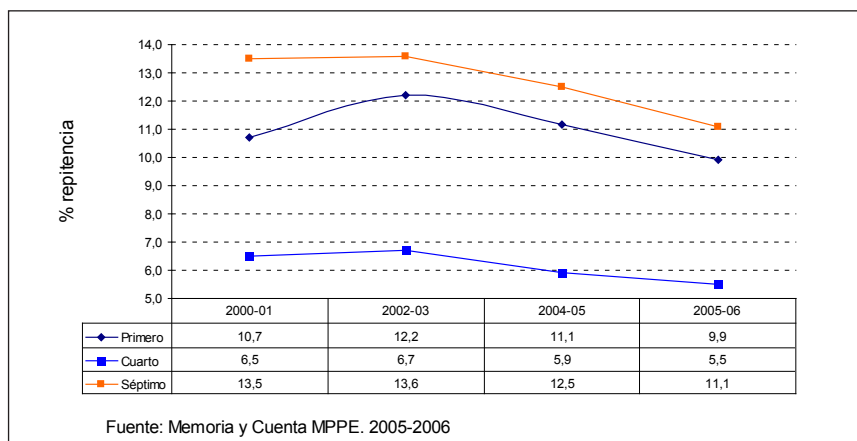


El gráfico muestra el comportamiento de la Tasa Específica de Escolaridad por edades de 6 a 9 años desde 2000 hasta 2005. Llama la atención el hecho de que la mayor contracción de esta tasa se encuentra sobre todo en el año escolar 2003-2004.

Para entender el comportamiento de estas tasas se ha realizado una consulta a personas con responsabilidades directivas en el Ministerio de Educación, las cuales argumentan que este descenso en la matrícula se debe a una mejora en los registros estadísticos y administrativos del Ministerio. Este argumento no ha sido probado aún con métodos que permitan probarlo de manera rigurosa.

Por otro lado, el porcentaje de alumnos repitientes entre 1ero, 4to y 7mo grado se observa estable y en descenso. El siguiente gráfico muestra el porcentaje de alumnos repitientes en los grados en los cuales se inicia cada ciclo de la educación básica, es decir, 1ero, 4to y 7mo grados. El porcentaje de alumnos que repiten 1ero y 7mo grados se sigue manteniendo en niveles mayores que el porcentaje de alumnos que repite 4to

grado desde hace por lo menos 10 años. Llama la atención que la tasa de repitencia de Primer grado en 2005-2006 se encuentra una décima por debajo de 10%, mientras que la tasa de 7mo grado se encuentra aún por encima de este porcentaje para el año escolar 2005-2006, es decir, 11,1%.



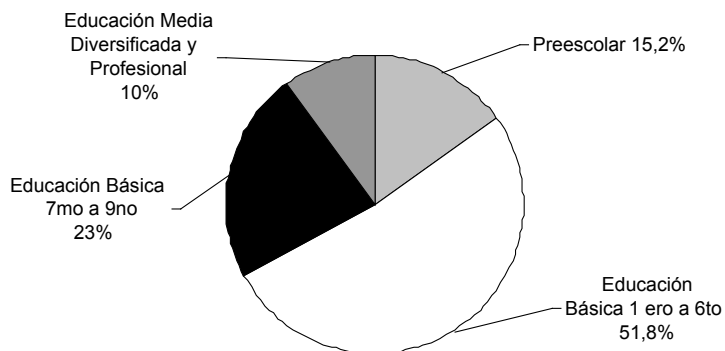
Por último, se observa que prevalece un alto porcentaje de docentes sin títulos. Es decir, según la Memoria y Cuenta 21% de los docentes en Venezuela no cuenta con Título profesional de la docencia. Persiste el estado Amazonas como la entidad donde se encuentra el porcentaje más elevado de docentes sin títulos con más de 56%, y el estado Carabobo como la entidad donde existe una menor proporción, es decir 12% de docentes sin títulos.

Venezuela. Personal docente de los niveles y modalidades con o sin título docente por sexo. 2005-2006

Sexo	Total	Título Docente					Sin Título
		Total	Licenciado en Educación	Profesor Graduado	TSU docente	Bachiller Docente	
Total	377.830	298.531	106.659	108.832	51.596	31.444	79.299
Masculino	82.270	54.895	19.372	24.817	5.409	5.297	27.375
Femenino	295.560	243.636	87.287	84.015	46.187	26.147	51.924

Fuente: Memoria y Cuenta del MPPE 2005-2006

Venezuela. Distribución porcentual personal docente con y sin título por tipos. 2005-2006



Fuente: Memoria y Cuenta Med, 2005-2006

En las páginas siguientes se pone a disposición de los lectores las series estadísticas que hemos venido publicando en esta revista, en la cual se incluye datos del último quinquenio de Matrícula, Repitencia, Prosecución y Deserción. Todas provenientes de la Memoria y Cuenta del Ministerio del Poder Popular para la Educación y Deportes.

Venezuela. Matrícula de los niveles y modalidades del sistema educativo por dependencia Años escolares: 2000-01 al 2005-06

NIVELES Y MODALIDADES	2000-01						2001-02						2002-03						2003-04						2004-05						2005-06					
	TOTAL			PRIVADA			TOTAL			PRIVADA			TOTAL			PRIVADA			TOTAL			PRIVADA			TOTAL			PRIVADA			TOTAL			PRIVADA		
	OFICIAL	PRIVADA	TOTAL	OFICIAL	PRIVADA	TOTAL	OFICIAL	PRIVADA	TOTAL	OFICIAL	PRIVADA	TOTAL	OFICIAL	PRIVADA	TOTAL	OFICIAL	PRIVADA	TOTAL	OFICIAL	PRIVADA	TOTAL	OFICIAL	PRIVADA	TOTAL	OFICIAL	PRIVADA	TOTAL	OFICIAL	PRIVADA	TOTAL						
TOTAL GENERAL NIVELES Y MODALIDADES	6951421	5685389	12636810	7372234	6093392	13465626	6118347	12943318	6468569	1285564	17741203	6307309	5275658	11582967	6841318	5671586	12512904	7791598	6385149	14171747	7212518	5986234	13208252	8101406	6749369	14853775	6841318	5671586	12512904	7791598	6385149	14171747				
NIVELES	6015626	4924043	10939669	6345577	5136072	11481649	6345577	5136072	11481649	6345577	5136072	11481649	6345577	5136072	11481649	6345577	5136072	11481649	6345577	5136072	11481649	6345577	5136072	11481649	6345577	5136072	11481649	6345577	5136072	11481649	6345577	5136072	11481649			
EDUCACION PREESCOLAR	914309	758280	1672589	948554	794382	1742936	948554	794382	1742936	948554	794382	1742936	948554	794382	1742936	948554	794382	1742936	948554	794382	1742936	948554	794382	1742936	948554	794382	1742936	948554	794382	1742936	948554	794382	1742936			
FORMAL	835074	678985	1514059	883384	704202	1587586	883384	704202	1587586	883384	704202	1587586	883384	704202	1587586	883384	704202	1587586	883384	704202	1587586	883384	704202	1587586	883384	704202	1587586	883384	704202	1587586	883384	704202	1587586			
NO CONVENCIONAL	79275	79275	158758	883384	883384	1766768	883384	883384	1766768	883384	883384	1766768	883384	883384	1766768	883384	883384	1766768	883384	883384	1766768	883384	883384	1766768	883384	883384	1766768	883384	883384	1766768	883384	883384	1766768			
SENIFA (1)	a	a	a	a	a	a	a	a	a	a	a	a	a	a	a	a	a	a	a	a	a	a	a	a	a	a	a	a	a	a	a					
EDUCACION BASICA	4465209	3864423	8329632	4818201	3995452	8813653	4786445	3979879	8766324	4433470	3702556	8136026	4433470	3702556	8136026	4433470	3702556	8136026	4433470	3702556	8136026	4433470	3702556	8136026	4433470	3702556	8136026	4433470	3702556	8136026	4433470	3702556	8136026			
1° A 6° GRADO	3401400	2927578	6328978	3500008	3000008	6500016	3443847	2982241	6426088	3449379	2986108	6435487	3449379	2986108	6435487	3449379	2986108	6435487	3449379	2986108	6435487	3449379	2986108	6435487	3449379	2986108	6435487	3449379	2986108	6435487	3449379	2986108	6435487			
7° A 9° GRADO	1211729	908845	2120574	1311621	985376	2297000	1342988	1027638	2374626	1383891	1088447	2472338	1383891	1088447	2472338	1383891	1088447	2472338	1383891	1088447	2472338	1383891	1088447	2472338	1383891	1088447	2472338	1383891	1088447	2472338	1383891	1088447	2472338			
EDUCACION MEDIA	458078	311300	769378	458078	311300	769378	458078	311300	769378	458078	311300	769378	458078	311300	769378	458078	311300	769378	458078	311300	769378	458078	311300	769378	458078	311300	769378	458078	311300	769378	458078	311300	769378			
DIVERSIFICADA	408884	274190	683074	448084	305376	753460	465789	318657	784446	507322	330331	837653	507322	330331	837653	507322	330331	837653	507322	330331	837653	507322	330331	837653	507322	330331	837653	507322	330331	837653	507322	330331	837653			
PROFESIONAL	48244	37170	85414	5322	4290	9812	5322	4290	9812	5322	4290	9812	5322	4290	9812	5322	4290	9812	5322	4290	9812	5322	4290	9812	5322	4290	9812	5322	4290	9812	5322	4290	9812			
MODALIDADES	945785	761346	1707131	1105773	920642	2026415	1157088	982275	1748131	1367824	1192911	1367824	1192911	1367824	1192911	1367824	1192911	1367824	1192911	1367824	1192911	1367824	1192911	1367824	1192911	1367824	1192911	1367824	1192911	1367824	1192911	1367824	1192911			
EDUCACION DE ADULTOS	457177	277120	734297	498227	314526	812753	461979	290774	752753	590301	336438	926739	590301	336438	926739	590301	336438	926739	590301	336438	926739	590301	336438	926739	590301	336438	926739	590301	336438	926739	590301	336438	926739			
ALFABETIZACION	2685	2541	5226	1439	1058	2497	1439	1058	2497	1439	1058	2497	1439	1058	2497	1439	1058	2497	1439	1058	2497	1439	1058	2497	1439	1058	2497	1439	1058	2497	1439	1058	2497			
1° A 6° SEMESTRE	44	32	76	44	32	76	44	32	76	44	32	76	44	32	76	44	32	76	44	32	76	44	32	76	44	32	76	44	32	76	44	32	76			
EDUC BASICA (7° A 12° SEMESTRE)	227901	130704	358605	241729	147298	389027	241729	147298	389027	241729	147298	389027	241729	147298	389027	241729	147298	389027	241729	147298	389027	241729	147298	389027	241729	147298	389027	241729	147298	389027	241729	147298	389027			
EDUC MEDIA	125590	53922	179512	125590	53922	179512	125590	53922	179512	125590	53922	179512	125590	53922	179512	125590	53922	179512	125590	53922	179512	125590	53922	179512	125590	53922	179512	125590	53922	179512	125590	53922	179512			
CAPACITACION	55345	32722	88067	55345	32722	88067	55345	32722	88067	55345	32722	88067	55345	32722	88067	55345	32722	88067	55345	32722	88067	55345	32722	88067	55345	32722	88067	55345	32722	88067	55345	32722	88067			
EDUCACION ESPECIAL	168602	100616	269218	168602	100616	269218	168602	100616	269218	168602	100616	269218	168602	100616	269218	168602	100616	269218	168602	100616	269218	168602	100616	269218	168602	100616	269218	168602	100616	269218	168602	100616	269218			
EDUCACION EXTRA ESCOLAR (3)	402500	402500	805000	402500	402500	805000	402500	402500	805000	402500	402500	805000	402500	402500	805000	402500	402500	805000	402500	402500	805000	402500	402500	805000	402500	402500	805000	402500	402500	805000	402500	402500	805000			
ATENCION EN LA COOPERACION INTERCOMUNITARIA (2)	26564	26564	53128	59454	59454	118908	59454	59454	118908	59454	59454	118908	59454	59454	118908	59454	59454	118908	59454	59454	118908	59454	59454	118908	59454	59454	118908	59454	59454	118908	59454	59454	118908			
NIVELES	a	a	a	a	a	a	a	a	a	a	a	a	a	a	a	a	a	a	a	a	a	a	a	a	a	a	a	a	a	a	a					
MISSION ROBINSON I (Ejemplar) (4)	a	a	a	a	a	a	a	a	a	a	a	a	a	a	a	a	a	a	a	a	a	a	a	a	a	a	a	a	a	a	a	a				
MISSION ROBINSON II (Ejemplar) (4)	a	a	a	a	a	a	a	a	a	a	a	a	a	a	a	a	a	a	a	a	a	a	a	a	a	a	a	a	a	a	a	a				
MISSION REAS (5)	a	a	a	a	a	a	a	a	a	a	a	a	a	a	a	a	a	a	a	a	a	a	a	a	a	a	a	a	a	a	a	a				

Fuente: Cuadro 11 de la Memoria y Cuenta del Ministerio de Educación y Deportes 2004-2005. (2) Cooperación intercomunitaria. La matrícula atendida bajo esta estrategia no se incluye en las cifras totales del Sistema Educativo, porque la misma corresponde al nivel de Educación Básica. (3) Cifras suministradas por SENIFA. (4) Ejemplar. (5) Ejemplar. (6) Ejemplar. (7) Ejemplar. (8) Ejemplar. (9) Ejemplar. (10) Ejemplar. (11) Ejemplar. (12) Ejemplar. (13) Ejemplar. (14) Ejemplar. (15) Ejemplar. (16) Ejemplar. (17) Ejemplar. (18) Ejemplar. (19) Ejemplar. (20) Ejemplar. (21) Ejemplar. (22) Ejemplar. (23) Ejemplar. (24) Ejemplar. (25) Ejemplar. (26) Ejemplar. (27) Ejemplar. (28) Ejemplar. (29) Ejemplar. (30) Ejemplar. (31) Ejemplar. (32) Ejemplar. (33) Ejemplar. (34) Ejemplar. (35) Ejemplar. (36) Ejemplar. (37) Ejemplar. (38) Ejemplar. (39) Ejemplar. (40) Ejemplar. (41) Ejemplar. (42) Ejemplar. (43) Ejemplar. (44) Ejemplar. (45) Ejemplar. (46) Ejemplar. (47) Ejemplar. (48) Ejemplar. (49) Ejemplar. (50) Ejemplar. (51) Ejemplar. (52) Ejemplar. (53) Ejemplar. (54) Ejemplar. (55) Ejemplar. (56) Ejemplar. (57) Ejemplar. (58) Ejemplar. (59) Ejemplar. (60) Ejemplar. (61) Ejemplar. (62) Ejemplar. (63) Ejemplar. (64) Ejemplar. (65) Ejemplar. (66) Ejemplar. (67) Ejemplar. (68) Ejemplar. (69) Ejemplar. (70) Ejemplar. (71) Ejemplar. (72) Ejemplar. (73) Ejemplar. (74) Ejemplar. (75) Ejemplar. (76) Ejemplar. (77) Ejemplar. (78) Ejemplar. (79) Ejemplar. (80) Ejemplar. (81) Ejemplar. (82) Ejemplar. (83) Ejemplar. (84) Ejemplar. (85) Ejemplar. (86) Ejemplar. (87) Ejemplar. (88) Ejemplar. (89) Ejemplar. (90) Ejemplar. (91) Ejemplar. (92) Ejemplar. (93) Ejemplar. (94) Ejemplar. (95) Ejemplar. (96) Ejemplar. (97) Ejemplar. (98) Ejemplar. (99) Ejemplar. (100) Ejemplar. (101) Ejemplar. (102) Ejemplar. (103) Ejemplar. (104) Ejemplar. (105) Ejemplar. (106) Ejemplar. (107) Ejemplar. (108) Ejemplar. (109) Ejemplar. (110) Ejemplar. (111) Ejemplar. (112) Ejemplar. (113) Ejemplar. (114) Ejemplar. (115) Ejemplar. (116) Ejemplar. (117) Ejemplar. (118) Ejemplar. (119) Ejemplar. (120) Ejemplar. (121) Ejemplar. (122) Ejemplar. (123) Ejemplar. (124) Ejemplar. (125) Ejemplar. (126) Ejemplar. (127) Ejemplar. (128) Ejemplar. (129) Ejemplar. (130) Ejemplar. (131) Ejemplar. (132) Ejemplar. (133) Ejemplar. (134) Ejemplar. (135) Ejemplar. (136) Ejemplar. (137) Ejemplar. (138) Ejemplar. (139) Ejemplar. (140) Ejemplar. (141) Ejemplar. (142) Ejemplar. (143) Ejemplar. (144) Ejemplar. (145) Ejemplar. (146) Ejemplar. (147) Ejemplar. (148) Ejemplar. (149) Ejemplar. (150) Ejemplar. (151) Ejemplar. (152) Ejemplar. (153) Ejemplar. (154) Ejemplar. (155) Ejemplar. (156) Ejemplar. (157) Ejemplar. (158) Ejemplar. (159) Ejemplar. (160) Ejemplar. (161) Ejemplar. (162) Ejemplar. (163) Ejemplar. (164) Ejemplar. (165) Ejemplar. (166) Ejemplar. (167) Ejemplar. (168) Ejemplar. (169) Ejemplar. (170) Ejemplar. (171) Ejemplar. (172) Ejemplar. (173) Ejemplar. (174) Ejemplar. (175) Ejemplar. (176) Ejemplar. (177) Ejemplar. (178) Ejemplar. (179) Ejemplar. (180) Ejemplar. (181) Ejemplar. (182) Ejemplar. (183) Ejemplar. (184) Ejemplar. (185) Ejemplar. (186) Ejemplar. (187) Ejemplar. (188) Ejemplar. (189) Ejemplar. (190) Ejemplar. (191) Ejemplar. (192) Ejemplar. (193) Ejemplar. (194) Ejemplar. (195) Ejemplar. (196) Ejemplar. (197) Ejemplar. (198) Ejemplar. (199) Ejemplar. (200) Ejemplar. (201) Ejemplar. (202) Ejemplar. (203) Ejemplar. (204) Ejemplar. (205) Ejemplar. (206) Ejemplar. (207) Ejemplar. (208) Ejemplar. (209) Ejemplar. (210) Ejemplar. (211) Ejemplar. (212) Ejemplar. (213) Ejemplar. (214) Ejemplar. (215) Ejemplar. (216) Ejemplar. (217) Ejemplar. (218) Ejemplar. (219) Ejemplar. (220) Ejemplar. (221) Ejemplar. (222) Ejemplar. (223)

Venezuela. Indicadores del sistema escolar. Matrícula, repitencia, prosecución y deserción

Año Escolar	TOTAL	Educativa*										Madr. Profesional							
		Tod	1	2	3	4	5	6	7	8	9	TOTAL	1	2	3				
Matrícula																			
2000-2001	5.983.381	836.074	666.205	595.178	582.277	559.045	531.176	489.599	500.110	379.760	311.839	409.834	220.187	178.091	1.556	46.244	20.974	16.890	8.380
%	100	14,1	11,2	10,0	9,8	9,1	8,9	8,2	8,9	6,4	5,3	6,9	3,9	3,0	0,0	0,8	0,4	0,3	0,1
2000-2002	6.180.911	882.095	611.501	600.747	566.775	525.394	489.222	567.889	426.832	348.777	280.577	465.789	252.963	201.647	1.579	69.592	25.147	18.089	12.748
%	100	14,3	10,3	12,8	12,7	11,8	11,0	10,4	11,9	8,9	7,3	8,0	4,0	3,4	0,0	0,9	0,4	0,3	0,2
2000-2004	6.307.309	943.070	617.282	598.173	570.302	538.943	503.969	465.232	416.461	316.308	250.332	371.843	216.607	172.315	1.261	63.372	31.346	22.005	13.019
%	100	14,9	9,7	9,4	9,0	8,4	8,4	7,3	6,5	5,0	4,0	5,9	3,4	2,7	0,0	1,0	0,5	0,3	0,2
2004-2005	6.482.038	974.958	687.790	619.707	598.935	562.438	529.138	509.352	484.520	461.055	383.096	542.239	302.861	238.540	828	77.659	34.422	25.703	17.544
%	100	15,1	10,6	9,6	9,2	8,7	8,6	7,9	8,7	7,0	6,1	8,4	4,7	3,7	0,0	1,2	0,5	0,4	0,3
2005-2006	6.667.865	1.070.946	4.985.779	620.351	566.847	598.449	569.336	533.553	529.927	466.857	464.159	622.955	318.462	282.740	973	89.345	38.270	29.322	21.353
%	100	15,9	9,3	8,8	8,8	8,5	8,3	7,9	10,0	7,0	6,0	8,7	4,8	3,9	0,0	1,3	0,6	0,4	0,3
Repitencia																			
2000-2001	381.124	71.177	54.458	57.594	38.298	21.986	7.949	71.772	35.083	24.728	4.820	19.996	14.757	4.820	19	1.993	1.166	698	150
%	100	18,7	14,3	15,1	10,0	5,8	1,9	18,7	9,2	6,4	1,3	5,2	3,9	1,2	0,0	0,5	0,3	0,2	0,0
2000-2002	426.983	84.306	61.068	62.571	39.900	24.300	10.251	71.718	29.800	20.800	3.200	23.200	15.300	4.900	9	2.300	1.276	900	172
%	100	19,7	14,4	14,6	9,3	5,7	2,4	16,8	7,0	4,9	0,7	5,4	3,6	1,1	0,0	0,5	0,3	0,1	0,0
2004-2005	369.810	69.698	80.929	49.842	34.196	21.986	8.790	70.957	38.322	28.231	2.621	17.800	13.674	3.948	6	2.590	1.462	792	306
%	100	18,8	21,9	13,5	9,2	5,9	2,4	19,2	10,3	7,5	0,7	4,8	3,7	0,8	0,0	0,7	0,4	0,2	0,1
2005-2006	334.589	61.912	46.283	44.155	31.497	19.898	7.362	63.139	35.270	25.073	17.225	17.225	13.078	4.141	6	2.732	1.688	789	225
%	100	18,5	13,9	13,2	9,3	5,9	2,2	18,9	10,5	7,5	5,2	5,1	3,9	1,2	0,0	0,8	0,5	0,2	0,0
Prosección*																			
2000-2001	4.075.790	570.959	543.036	523.262	513.106	501.513	489.753	389.328	307.399	257.687	207.692	270.992	185.124	156	1	17.998	1.165	1.065	1.065
%	100	13,9	13,3	12,6	12,5	12,5	11,8	9,5	7,5	6,3	5,1	6,7	4,5	0,0	0,0	0,4	0,0	0,0	0,0
2000-2002	4.179.610	542.724	549.232	544.338	519.261	490.782	489.300	493.538	380.096	265.641	238.992	213.125	161.205	156	1	21.367	1.165	1.065	1.065
%	100	12,9	13,1	12,8	12,4	11,7	11,5	11,6	9,1	6,3	5,7	5,0	3,9	0,0	0,0	0,5	0,0	0,0	0,0
2000-2004	4.261.168	546.976	543.994	543.922	501.887	493.772	412.773	368.835	321.937	259.912	224.601	259.912	224.601	156	1	24.911	1.165	1.065	1.065
%	100	12,8	12,8	12,8	11,8	11,6	9,7	8,6	7,5	6,1	5,3	6,1	5,3	0,0	0,0	0,6	0,0	0,0	0,0
2005-2006	4.331.737	539.594	546.293	538.449	533.655	503.718	428.888	377.629	341.986	287.132	258.569	287.132	258.569	156	1	28.533	1.165	1.065	1.065
%	100	12,4	12,6	12,4	12,1	11,6	9,9	9,9	7,9	6,6	5,5	6,7	5,9	0,0	0,0	0,7	0,0	0,0	0,0
Deserción*																			
2000-2001	165.690	13.037	6.722	2.640	6.106	4.949	6.904	8.992	13.963	26.414	26.414	26.414	26.414	26.414	26.414	26.414	26.414	26.414	26.414
%	100	7,9	4,1	1,6	3,7	3,6	4,1	5,4	15,6	15,9	15,9	15,9	15,9	15,9	15,9	15,9	15,9	15,9	15,9
2000-2002	213.621	21.339	5.950	9.851	13.827	11.063	11.063	11.063	11.063	11.063	11.063	11.063	11.063	11.063	11.063	11.063	11.063	11.063	11.063
%	100	12,8	2,8	4,6	4,6	5,2	5,0	5,0	5,0	5,0	5,0	5,0	5,0	5,0	5,0	5,0	5,0	5,0	5,0
2000-2004	203.482	16.438	4.650	9.298	14.890	13.363	12.393	11.902	39.294	26.900	26.900	26.900	26.900	26.900	26.900	26.900	26.900	26.900	26.900
%	100	8,0	2,3	4,6	4,6	6,5	6,0	6,4	17,2	13,2	13,2	13,2	13,2	13,2	13,2	13,2	13,2	13,2	13,2
2004-2005	191.464	17.211	5.249	9.832	12.976	11.439	11.799	11.439	11.799	11.439	11.439	11.439	11.439	11.439	11.439	11.439	11.439	11.439	11.439
%	100	9,0	2,7	5,1	6,7	6,0	6,0	6,0	6,0	6,0	6,0	6,0	6,0	6,0	6,0	6,0	6,0	6,0	6,0
2005-2006	191.464	17.211	5.249	9.832	12.976	11.439	11.799	11.439	11.799	11.439	11.439	11.439	11.439	11.439	11.439	11.439	11.439	11.439	11.439
%	100	9,0	2,7	5,1	6,7	6,0	6,0	6,0	6,0	6,0	6,0	6,0	6,0	6,0	6,0	6,0	6,0	6,0	6,0

* Fuente: Ministerio Compañía de los Institutos de Educación Superior, Caracas, 2006.
 **NOTA: La deserción y la prosecución del segundo año y tercer año de educación media no puede calcularse porque no se tienen datos de los alumnos inscritos en educación superior.

Venezuela. Matrícula del sistema escolar por niveles y dependencia

AÑOS ESCOLARES	Pre escolar										
	TOTAL	NACIONAL			DEPENDENCIA OFICIAL			AUTÓNOMA			
		%	%	%	%	%	%	%	%	%	
2000-01	835.074	678.985	81,3	444.690	53,3	188.540	22,6	11.556	1,4	34.199	1,4
2002-03	862.095	730.183	82,8	490.601	55,6	192.791	21,9	11.149	1,3	35.642	1,3
2004-05	974.958	799.378	82,0	534.027	54,8	215.440	22,1	13.000	1,3	36.911	1,3
2005-06	1.010.946	819.255	81,0	550.831	54,5	215.637	21,3	12.658	1,3	40.129	1,3
AÑOS ESCOLARES	Básica										
	TOTAL	NACIONAL			DEPENDENCIA OFICIAL			AUTÓNOMA			
		%	%	%	%	%	%	%	%	%	
2000-01	4.645.209	3.854.423	83,0	2.541.507	54,7	1.190.282	25,6	63.153	1,4	59.481	1,4
2002-03	4.786.445	3.979.879	83,1	2.722.585	56,9	1.148.440	24,0	58.680	1,2	50.174	1,2
2004-05	4.857.790	4.044.371	83,3	2.795.042	57,5	1.145.105	23,6	60.207	1,2	44.017	1,2
2005-06	4.885.779	4.042.142	82,7	2.805.986	57,4	1.140.684	23,3	59.217	1,0	45.255	1,0
AÑOS ESCOLARES	Media										
	TOTAL	NACIONAL			DEPENDENCIA OFICIAL			AUTÓNOMA			
		%	%	%	%	%	%	%	%	%	
2000-01	456.078	311.360	68,3	306.748	67,3	2.794	0,6	622	0,1	1.196	0,1
2002-03	512.371	361.344	70,5	355.718	69,4	3.825	0,7	591	0,1	1.210	0,1
2004-05	619.898	447.187	72,1	437.092	70,5	6.063	1,0	638	0,1	3.394	0,1
2005-06	671.140	482.332	71,9	470.458	70,1	7.467	1,1	467	0,1	3.910	0,1

Fuente: Memoria y Cuenta del Ministerio de Educación, Varios años

**Venezuela. Tasa bruta y neta de escolaridad en Educación Básica
de 1ero a 6to. grado. 1993/94 a 2002/03**

	Población de 6 a 11 años	Matrícula Total	Matrícula de 6 a 11 años	Tasa Bruta	Tasa Neta
1993-94	3.082.549	3.259.409	2.783.047	105,7	90,3
1994-95	3.135.078	3.254.100	2.800.980	103,8	89,3
1995-96	3.187.438	3.175.566	2.784.171	99,6	87,3
1996-97	3.204.932	3.257.337	2.859.601	101,6	89,2
1997-98	3.222.111	3.322.339	2.935.844	103,1	91,1
1998-99	3.238.912	3.261.343	2.914.021	100,7	90,0
1999-00	3.255.793	3.327.797	3.004.971	102,2	92,3
2000-01	3.271.178	3.423.480	3.120.208	104,7	95,4
2001-02	3.272.810	3.506.780	3.204.518	107,1	97,9
2002-03	3.274.443	3.443.847	3.121.580	105,2	95,3

Fuente: SMEE/MED varios años. y Proyecciones Población INE. Cálculos propios