

Algunas características del
Mercado Laboral Venezolano
pp.239-251

Matías Riutort*

Cuadro N°1 : Canasta de Alimentos, Remuneraciones, Desempleo e Informalidad

		Canasta de alimentos familiar		IPC alimen.	Remuneraciones formales		Desem-pleo	Infor-malidad
		Valor (Bs)	Var. (%)*	Var. (%)	Indice	Var. (%)*	(%)	(%)
1998	1er Sem	116.380	21,3	15,8	n.d	n.d	11,3	48,5
	2do Sem	123.291	5,9	9,2	154	n.d	11,0	49,8
1999	1er Sem	125.039	1,4	5,1	177	15,0	15,3	51,0
	2do Sem	126.022	0,8	8,4	190	7,1	14,5	52,4
2000	1er Sem	129.894	3,1	1,9	213	12,5	14,6	52,6
	2do Sem	139.034	7,0	7,5	231	8,2	13,2	53,0
2001	1er Sem	152.132	9,4	10,1	258	11,6	13,7	50,8
	2do Sem	162.704	6,9	7,1	267	3,5	12,8	49,9
2002	1er Sem	179.574	10,4	14,8	280	5,0	15,5	50,5
	2do Sem	217.573	21,2	21,5	288	2,9	16,2	51,4
2003	1er Sem	249.868	14,8	17,4	296	2,9	19,2	52,4
	2do Sem	284.582	13,9	16,1	324	9,3	16,8	52,7
2004	1er Sem	322.088	13,2	15,4	369	14,0	16,6	51,7
	2do Sem	345.167	7,2	11,3	393	6,4	13,9	48,8
2005	1er Sem	369.432	7,0	8,4	445	13,2	13,3	47,2
	2do Sem	386.006	4,5	10,6	463	4,0	11,4	48,5
2006	1er Sem	414.602	7,4	7,0	522	12,8	10,5	45,8
	2do Sem	479.462	15,6	17,8	550	5,4	9,5	45,4
2007	1er Sem	508.620	6,1	6,8	637	15,7	9,2	44,3
	2do Sem	609.230	19,8	22,6	692	8,7	7,5	43,8
2008	1er Sem	761.800	25,0	22,1	816	17,9	7,8	43,8
	2do Sem	895.060	17,5	20,1	839	2,9	6,7	n.d.

* Cálculos de Matías Riutort, IIES - UCAB.

- 1) La Canasta Normativa de Alimentos, calculada por el INE, es mensual y para una familia de 5,2 personas.
- 2) El Valor de la canasta para el primer semestre corresponde al mes de junio y para el segundo al mes de diciembre.
- 3) La variación porcentual del Valor de la Canasta es la variación de un semestre a otro.
- 4) La variación del IPC para el primer semestre es junio/dic y para segundo semestre es dic/jun.
- 5) El índice de remuneraciones para el primer semestre corresponde al segundo trimestre y para el segundo semestre corresponde al cuarto trimestre.

Fuente : BCV e INE.

* Matías Riutort es Profesor-Investigador del Instituto de Investigaciones Económicas y Sociales de la UCAB.

Cuadro N°2 : Valor de la Canasta de Consumo, per Cápita y Familiar

		Valor de la Canasta per Cápita		Valor de la Canasta Familiar	
		Alimentos	Total	Alimentos	Total
1998	1er Sem	22.381	44.761	116.380	232.760
	2do Sem	23.710	47.420	123.291	246.582
1999	1er Sem	24.046	48.092	125.039	250.078
	2do Sem	24.235	48.470	126.022	252.045
2000	1er Sem	24.980	49.959	129.894	259.787
	2do Sem	26.737	53.475	139.034	278.069
2001	1er Sem	29.256	58.512	152.132	304.264
	2do Sem	31.289	62.578	162.704	325.408
2002	1er Sem	34.533	69.067	179.574	359.148
	2do Sem	41.841	83.682	217.573	435.146
2003	1er Sem	48.052	96.103	249.868	499.737
	2do Sem	54.727	109.455	284.582	569.164
2004	1er Sem	61.940	123.880	322.088	644.176
	2do Sem	66.378	132.757	345.167	690.334
2005	1er Sem	71.045	142.089	369.432	738.864
	2do Sem	74.232	148.464	386.006	772.012
2006	1er Sem	79.731	159.462	414.602	829.204
	2do Sem	92.204	184.408	479.462	958.924
2007	1er Sem	97.812	195.623	508.620	1.017.240
	2do Sem	117.160	234.319	609.230	1.218.460
2008	1er Sem	146.500	293.000	761.800	1.523.600
	2do Sem	172.127	344.254	895.060	1.790.120

Fuente: INE

Cuadro N°3 : Remuneraciones Sector Formal y Salario Mínimo, Nominales y Reales

	1999	2000	2001	2002	2003
Remuneraciones Nominales del Sector Formal :					
Indice Promedio Anual	178,3	215,6	259,1	281,0	304,9
Crecimiento Anual (%) *	25,5	20,9	20,2	8,4	8,5
Indice de Precios al Consumidor :					
Indice Promedio Anual	167,8	195,0	219,4	268,7	352,1
Crecimiento Anual (%)	23,6	16,2	12,5	22,5	31,1
Remuneraciones Reales del Sector Formal :					
Indice Promedio Anual	106,3	110,6	118,1	104,6	86,6
Variación del Poder Adquisitivo (%) *	1,6	4,0	6,8	-11,5	-17,2
Salario Mínimo :					
Valor Nominal (Bs.)	120.000	144.000	158.400	190.080	247.104
Crecimiento Anual (%)		20,0	10,0	20,0	30,0
Valor Real (Bs. de 1997) *	71.514	73.846	72.197	70.741	70.160
Variación del Poder Adquisitivo (%) *	-2,9	3,3	-2,2	-2,0	-0,8
	2004	2005	2006	2007	2008
Remuneraciones Nominales del Sector Formal :					
Indice Promedio Anual	372,1	443,2	528,9	638,3	797,7
Crecimiento Anual (%) *	22,0	19,1	19,3	20,7	25,0
Indice de Precios al Consumidor :					
Indice Promedio Anual	428,7	497,2	565,1	670,8	881,4
Crecimiento Anual (%)	21,7	16,0	13,7	18,7	31,4
Remuneraciones Reales del Sector Formal :					
Indice Promedio Anual	86,8	89,1	93,6	95,2	90,5
Variación del Poder Adquisitivo (%) *	0,2	2,7	5,0	1,7	-4,9
Salario Mínimo :					
Valor Nominal (Bs.)	321.235	405.000	512.325	614.790	799.200
Crecimiento Anual (%)	30,0	26,1	26,5	20,0	30,0
Valor Real (Bs. de 1997) *	74.932	81.459	90.665	91.655	90.675
Variación del Poder Adquisitivo (%) *	6,8	8,7	11,3	1,1	-1,1

Fuente: BCV

Cuadro 4 : Población Ocupada con Relación al Salario Mínimo (1er Semestre)

Población Ocupada						
	Con ingreso Igual al salario mínimo		Con ingreso inferior al Salario Mínimo		Con Ingreso igual o inferior al SM	
		(%)		(%)		(%)
1996	464.325	6,0	359.115	4,6	823.440	10,6
1997	816.572	10,1	3.762.703	46,6	4.579.275	56,7
1998	1.846.646	21,5	1.644.937	19,1	3.491.583	40,6
1999	2.042.303	23,5	1.472.211	16,9	3.514.514	40,4
2000	1.783.211	20,5	2.584.075	29,8	4.367.286	50,3
2001	1.691.749	18,5	2.593.929	28,4	4.285.678	47,0
2002	1.423.749	14,8	3.195.147	33,2	4.618.896	48,1
2003	1.804.773	18,9	3.586.188	37,7	5.390.961	56,6
2004	1.042.826	10,4	4.738.356	47,2	5.781.182	57,6
2005	2.010.781	19,4	3.438.643	33,2	5.449.424	52,7
2006	1.529.246	14,2	2.555.361	23,7	4.084.607	37,9
2007	2.140.382	19,3	2.835.664	25,6	4.976.046	44,9

Los porcentajes se establecen con relación a la Población Ocupada Total

Cuadro 5 : Población Desocupada y Población Ocupada con Ingreso Inferior al Salario Mínimo. Primer Semestre de cada Año

	Población Desocupada	Población Ocupada con Ingreso inferior al Salario Mínimo	Total	Porcentaje
1996	963.711	359.115	1.322.826	15,2
1997	1.109.002	3.762.703	4.871.705	53,0
1998	1.094.191	1.644.937	2.739.128	28,2
1999	1.567.723	1.472.211	3.039.934	29,6
2000	1.481.254	2.584.075	4.065.329	40,0
2001	1.452.511	2.593.929	4.046.440	38,3
2002	1.757.390	3.195.147	4.952.537	43,6
2003	2.268.694	3.586.188	5.854.882	49,6
2004	2.000.591	4.738.356	6.738.947	56,0
2005	1.592.348	3.438.643	5.030.991	42,1
2006	1.273.310	2.555.361	3.828.671	31,8
2007	1.125.599	2.835.487	3.961.086	32,4

Total = Población Desocupada + Población Ocupada con Ingreso Inferior al Salario Mínimo.
 Porcentaje : Indica que proporción de la Población Económicamente Activa está desocupada u ocupada con ingreso inferior al Salario Mínimo.

Fuente:

- Cálculos de Matías Riutort, IIES - UCAB.
- INE, Encuesta de Hogares por Muestreo.

Gráfico 1. Remuneraciones Formales y Precios al Consumidor (1999-2008)

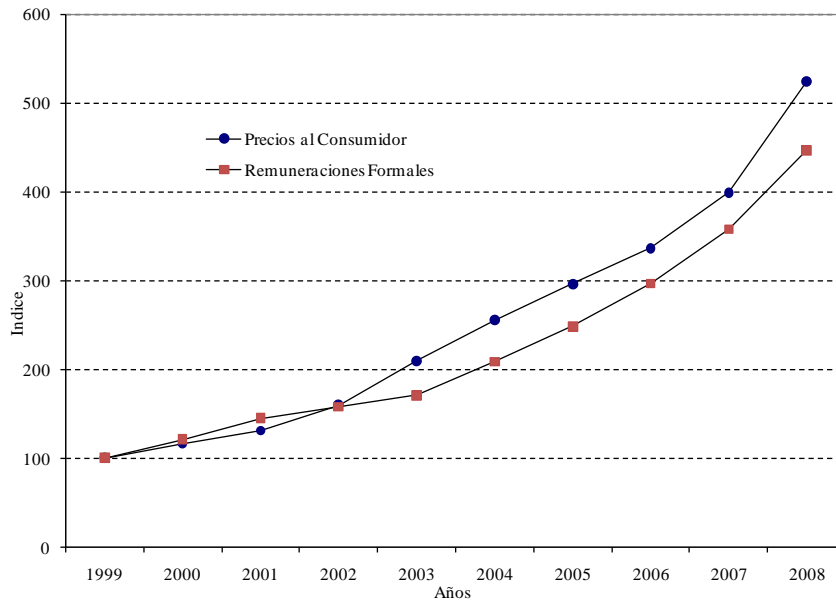


Gráfico 2. Salario Mínimo y Precios al Consumidor (1999-2008)

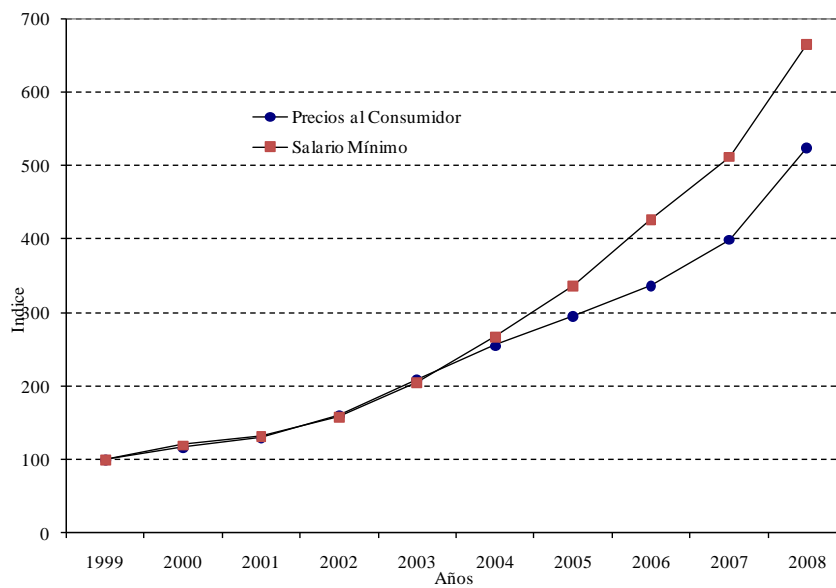


Gráfico 3. Canasta de Alimentos Familiar y Salario Mínimo (1999-2008)

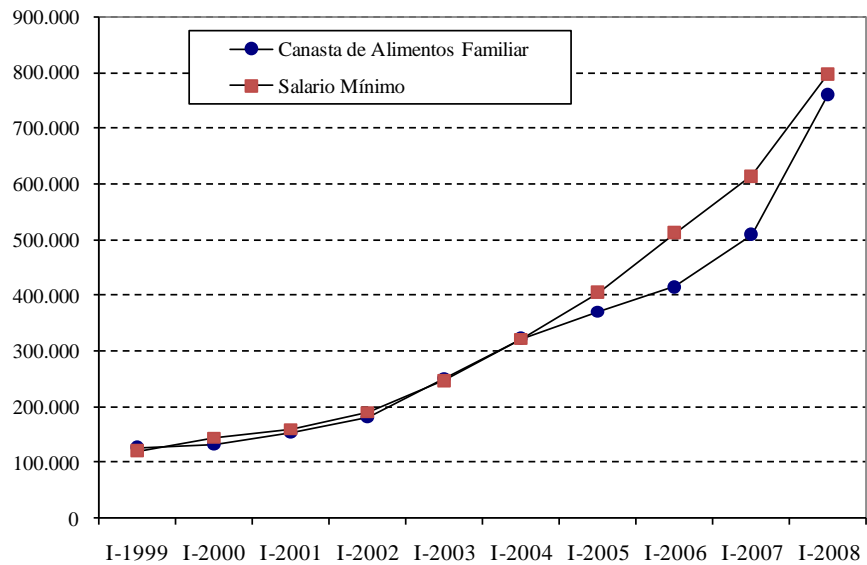


Gráfico 4. Remuneraciones Formales y Canasta de Alimentos Familiar (1998-2008)

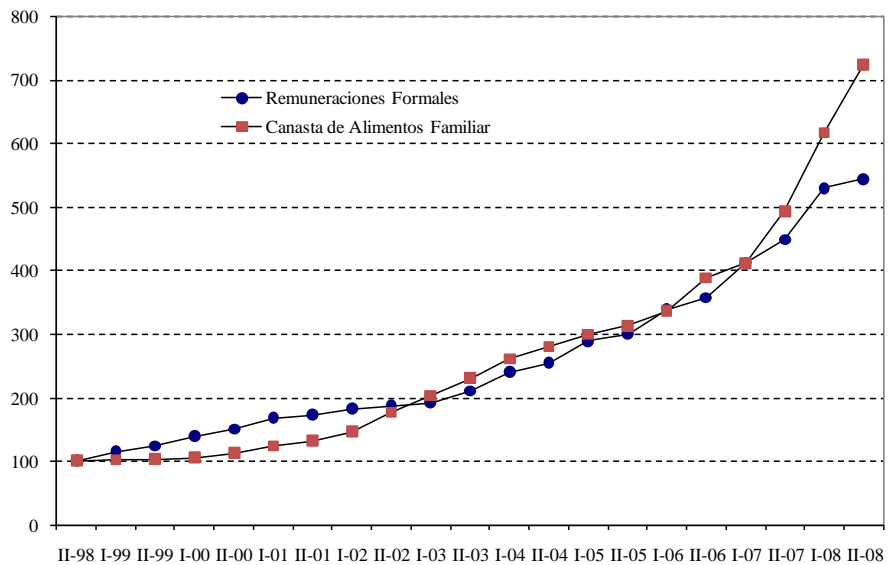


Gráfico 5. Porcentaje de la Población Ocupada con Ingreso igual o inferior al salario mínimo (1998-2008)

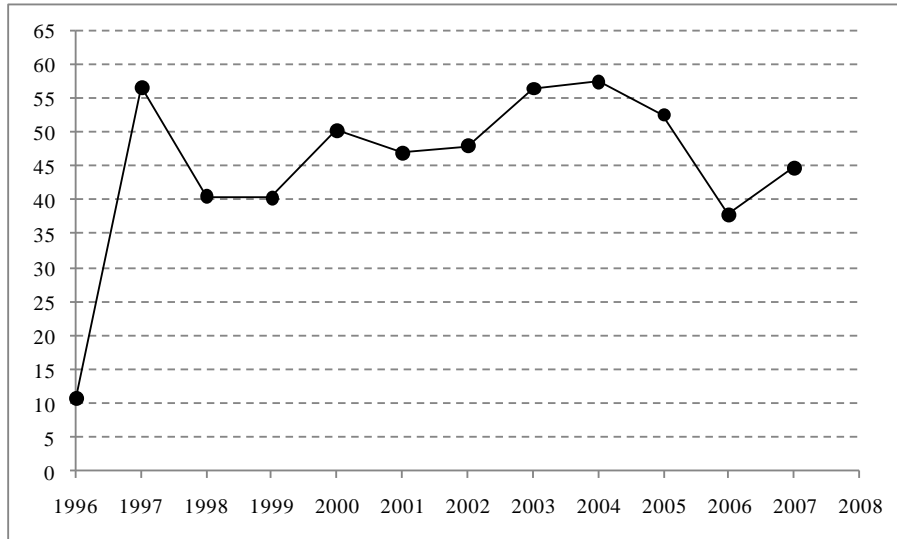


Gráfico 6. Porcentaje de la Población Desocupada más Ocupada con Ingreso inferior al salario mínimo (1998-2008)

