

Algunas características del Mercado Laboral Venezolano

pp.257-264

Matías Riutort*

Cuadro N°1 : Canasta de Alimentos, Remuneraciones, Desempleo e Informalidad

Sem.		Canasta de alimentos familiar		IPC alimen.	Remuneraciones formales		Desem-	Infor-
		Valor (Bs)	Var.(%)*	Var. (%)	Indice	Var.(%)*	pleo (%)	malidad (%)
1998	I	116,4	21,3	15,8	138	n.d	11,3	48,5
	II	123,3	5,9	9,2	154	11,8	11,0	49,8
1999	I	125,0	1,4	5,1	177	15,0	15,3	51,0
	II	126,0	0,8	8,4	190	7,1	14,5	52,4
2000	I	129,9	3,1	1,9	213	12,5	14,6	52,6
	II	139,0	7,0	7,5	231	8,2	13,2	53,0
2001	I	152,1	9,4	10,1	258	11,6	13,7	50,8
	II	162,7	6,9	7,1	267	3,5	12,8	49,9
2002	I	179,6	10,4	14,8	280	5,0	15,5	50,5
	II	217,6	21,2	21,5	288	2,9	16,2	51,4
2003	I	249,9	14,8	17,4	296	2,9	19,2	52,4
	II	284,6	13,9	16,1	324	9,3	16,8	52,7
2004	I	322,1	13,2	15,4	369	14,0	16,6	51,7
	II	345,2	7,2	11,3	393	6,4	13,9	48,8
2005	I	369,4	7,0	8,4	445	13,2	13,3	47,2
	II	386,0	4,5	10,6	463	4,0	11,4	48,5
2006	I	414,6	7,4	7,0	522	12,8	10,5	45,8
	II	479,5	15,6	17,8	550	5,4	9,5	45,4
2007	I	508,6	6,1	6,8	637	15,7	9,2	44,3
	II	609,2	19,8	22,6	692	8,7	7,5	43,8
2008	I	803,7	31,9	22,1	816	17,9	7,9	43,9
	II	877,0	9,1	20,1	839	2,9	6,9	43,4
2009	I	906,2	3,3	3,9	954	13,7	7,6	43,4
	II	1.070,9	18,2	15,9	1.033	8,3	7,5	44,0

* Cálculos de Matías Riutort, IIES - UCAB.

1) La Canasta Normativa de Alimentos (INE), es mensual y para una familia de 5,2 personas.

2) El Valor de la canasta para el 1er semestre corresponde al mes de junio y para el 2do a diciembre.

3) La variación porcentual del Valor de la Canasta es la variación de un semestre a otro.

4) La variación del IPC para el primer semestre es junio/dic y para segundo semestre es dic/jun.

5) El índice de remuneraciones para el primer semestre corresponde al segundo trimestre y para el segundo semestre corresponde al cuarto trimestre.

Fuente : BCV e INE.

* Matías Riutort es Profesor-Investigador del Instituto de Investigaciones Económicas y Sociales de la UCAB.

Cuadro N°2 : Valor de la Canasta de Consumo, per Cápita y Familiar

Años	Semestres	Valor de la Canasta per Cápita		Valor de la Canasta Familiar	
		Alimentos	Total	Alimentos	Total
1998	I	22,4	44,8	116,4	232,8
	II	23,7	47,4	123,3	246,6
1999	I	24,0	48,1	125,0	250,1
	II	24,2	48,5	126,0	252,0
2000	I	25,0	50,0	129,9	259,8
	II	26,7	53,5	139,0	278,1
2001	I	29,3	58,5	152,1	304,3
	II	31,3	62,6	162,7	325,4
2002	I	34,5	69,1	179,6	359,1
	II	41,8	83,7	217,6	435,1
2003	I	48,1	96,1	249,9	499,7
	II	54,7	109,5	284,6	569,2
2004	I	61,9	123,9	322,1	644,2
	II	66,4	132,8	345,2	690,3
2005	I	71,0	142,1	369,4	738,9
	II	74,2	148,5	386,0	772,0
2006	I	79,7	159,5	414,6	829,2
	II	92,2	184,4	479,5	958,9
2007	I	97,8	195,6	508,6	1.017,2
	II	117,2	234,3	609,2	1.218,5
2008	I	154,5	293,0	803,7	1.607,3
	II	168,7	344,3	877,0	1.754,1
2009	I	174,3	348,5	906,2	1.812,4
	II	205,9	411,9	1.070,9	2.141,8

Fuente: INE

Cuadro N°3 : Remuneraciones Sector Formal y Salario Mínimo, Nominales y Reales

	1999	2000	2001	2002	2003	
Remuneraciones Nominales del Sector Formal						
Indice Promedio Anual (1997 = 100)	178,3	215,6	259,1	281,0	304,9	
Crecimiento Anual (%) *	25,5	20,9	20,2	8,4	8,5	
Indice de Precios al Consumidor AMC:						
Indice Promedio Anual (1997 = 100)	167,8	195,0	219,4	268,7	352,1	
Crecimiento Anual (%)	23,6	16,2	12,5	22,5	31,1	
Remuneraciones Reales del Sector Formal:						
Indice Promedio Anual (1997 = 100)	106,3	110,6	118,1	104,6	86,6	
Variación del Poder Adquisitivo (%) *	1,6	4,0	6,8	-11,5	-17,2	
Salario Mínimo :						
Valor Nominal (Bs. F.)	120,0	144,0	158,4	190,1	247,1	
Crecimiento Anual (%)		20,0	10,0	20,0	30,0	
Valor Real (Bs. F. de 1997) *	71,5	73,8	72,2	70,7	70,2	
Variación del Poder Adquisitivo (%) *	-2,9	3,3	-2,2	-2,0	-0,8	
<hr/>						
	2004	2005	2006	2007	2008	2009
Remuneraciones Nominales del Sector Formal						
Indice Promedio Anual (1997 = 100)	372,1	443,2	528,9	638,3	797,7	966,7
Crecimiento Anual (%) *	22,0	19,1	19,3	20,7	25,0	21,2
Indice de Precios al Consumidor AMC:						
Indice Promedio Anual (1997 = 100)	428,7	497,2	565,1	670,8	881,4	1.133,5
Crecimiento Anual (%)	21,7	16,0	13,7	18,7	31,4	28,6
Remuneraciones Reales del Sector Formal:						
Indice Promedio Anual (1997 = 100)	86,8	89,1	93,6	95,2	90,5	85,3
Variación del Poder Adquisitivo (%) *	0,2	2,7	5,0	1,7	-4,9	-5,8
Salario Mínimo :						
Valor Nominal (Bs. F.)	321,2	405,0	512,3	614,8	799,2	967,1
Crecimiento Anual (%)	30,0	26,1	26,5	20,0	30,0	21,0
Valor Real (Bs. F. de 1997) *	74,9	81,5	90,7	91,7	90,7	85,3
Variación del Poder Adquisitivo (%) *	6,8	8,7	11,3	1,1	-1,1	-5,9

* Cálculos de Matías Riutort, IIES - UCAB.
Fuente: BCV

Cuadro 4 : Población Ocupada con Relación al Salario Mínimo (1er Semestre)

Población Ocupada						
	Con ingreso Igual al salario mínimo (%)		Con ingreso inferior al Salario Mínimo (%)		Con Ingreso igual o inferior al SM (%)	
1996	464.325	6,0	359.115	4,6	823.440	10,6
1997	816.572	10,1	3.762.703	46,6	4.579.275	56,7
1998	1.846.646	21,5	1.644.937	19,1	3.491.583	40,6
1999	2.042.303	23,5	1.472.211	16,9	3.514.514	40,4
2000	1.783.211	20,5	2.584.075	29,8	4.367.286	50,3
2001	1.691.749	18,5	2.593.929	28,4	4.285.678	47,0
2002	1.423.749	14,8	3.195.147	33,2	4.618.896	48,1
2003	1.804.773	18,9	3.586.188	37,7	5.390.961	56,6
2004	1.042.826	10,4	4.738.356	47,2	5.781.182	57,6
2005	2.010.781	19,4	3.438.643	33,2	5.449.424	52,7
2006	1.529.246	14,2	2.555.361	23,7	4.084.607	37,9
2007	2.140.382	19,3	2.835.664	25,6	4.976.046	44,9

Los porcentajes se establecen con relación a la Población Ocupada Total

Cuadro 5 : Población Desocupada y Población Ocupada con Ingreso Inferior al Salario Mínimo. Primer Semestre de cada Año

	Población Desocupada	Población Ocupada con Ingreso inferior al Salario Mínimo	Total	Porcentaje
1996	963.711	359.115	1.322.826	15,2
1997	1.109.002	3.762.703	4.871.705	53,0
1998	1.094.191	1.644.937	2.739.128	28,2
1999	1.567.723	1.472.211	3.039.934	29,6
2000	1.481.254	2.584.075	4.065.329	40,0
2001	1.452.511	2.593.929	4.046.440	38,3
2002	1.757.390	3.195.147	4.952.537	43,6
2003	2.268.694	3.586.188	5.854.882	49,6
2004	2.000.591	4.738.356	6.738.947	56,0
2005	1.592.348	3.438.643	5.030.991	42,1
2006	1.273.310	2.555.361	3.828.671	31,8
2007	1.125.599	2.835.487	3.961.086	32,4

Total = Población Desocupada + Población Ocupada con Ingreso Inferior al Salario Mínimo.
 Porcentaje : Indica que proporción de la Población Económicamente Activa está desocupada u ocupada con

ingreso inferior al Salario Mínimo.

Fuente:

- Cálculos de Matías Riutort, IIES - UCAB.

- INE, Encuesta de Hogares por Muestreo.

Gráfico 1. Remuneraciones Formales y Precios al Consumidor (1999-2009)

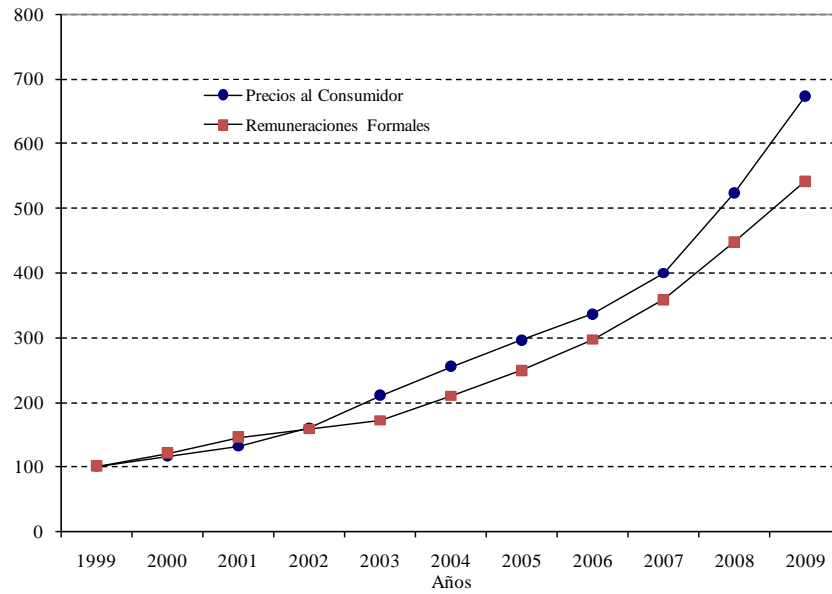


Gráfico 2. Salario Mínimo y Precios al Consumidor (1999-2009)

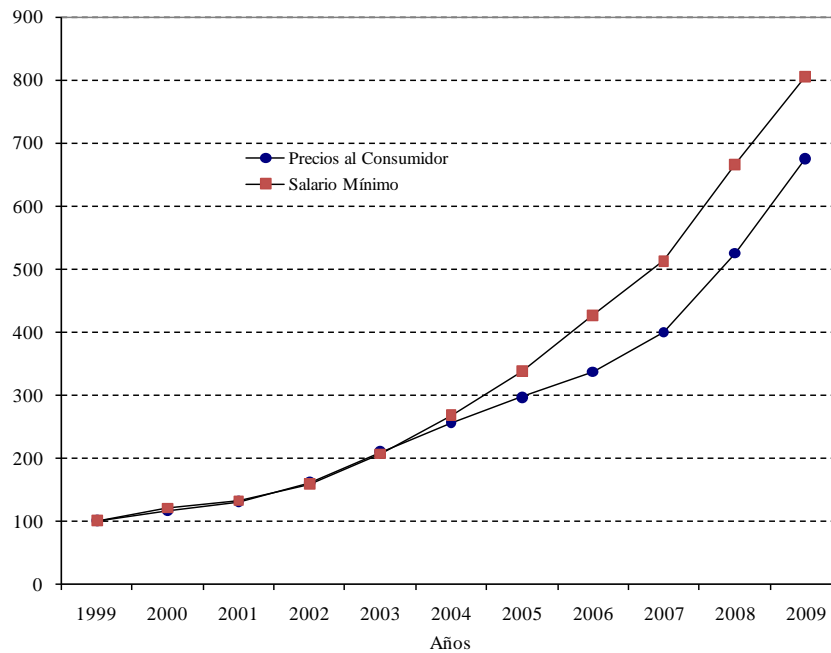


Gráfico 3. Canasta de Alimentos Familiar y Salario Mínimo (1999-2009)

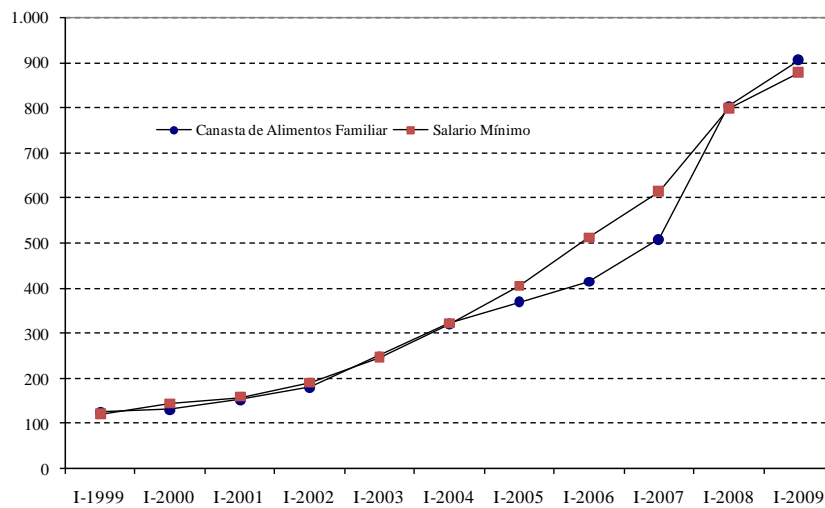
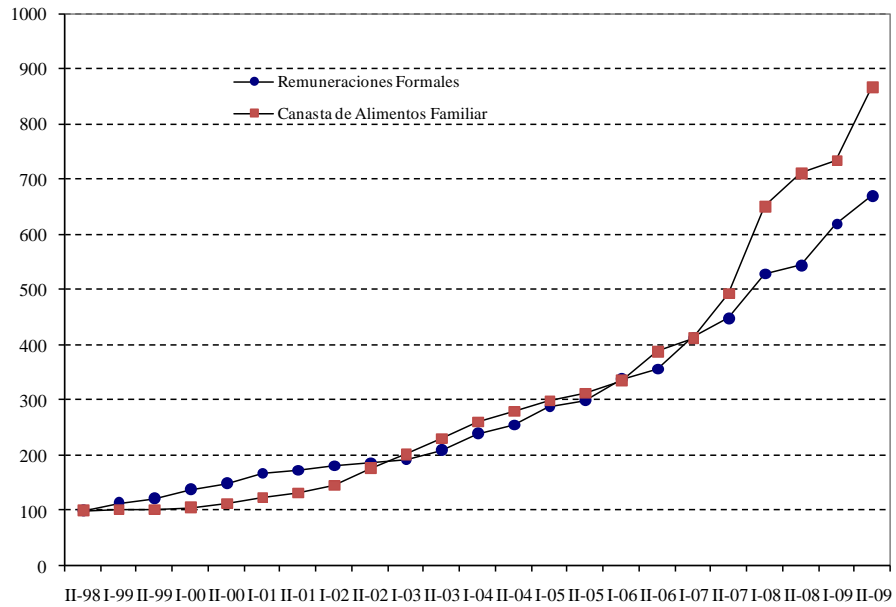


Gráfico 4. Remuneraciones Formales y Canasta de Alimentos Familiar (1998-2009)



Indice II-1998=100

Gráfico 5. Porcentaje de la Población Ocupada con Ingreso igual o inferior al salario mínimo (1998-2008)

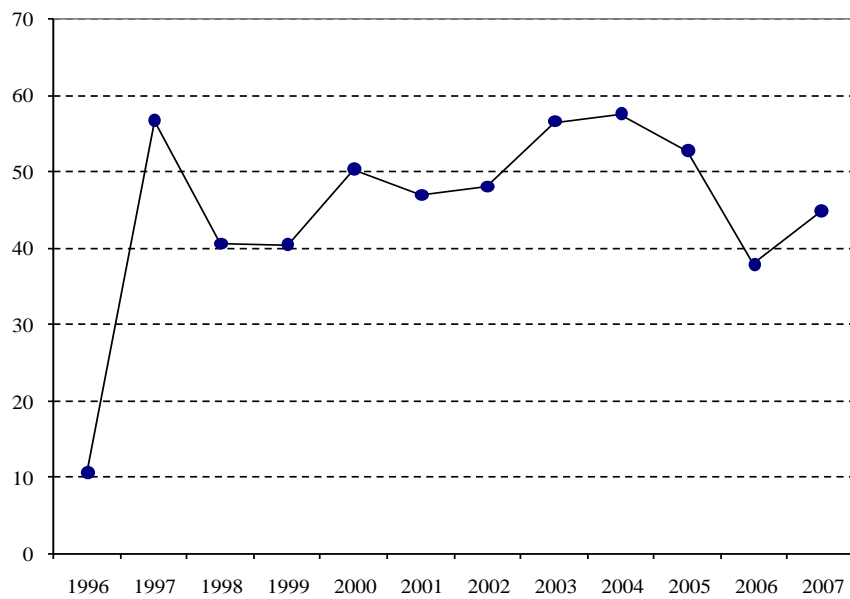


Gráfico 6. Porcentaje de la Población Desocupada más Ocupada con Ingreso inferior al salario mínimo (1998-2008)

