

Sobre las remuneraciones pagadas a los trabajadores asalariados en Venezuela (2003 a 2010): cuadros estadísticos  
pp.259-272

*Ronald Balza Guanipa*<sup>1</sup>

En esta entrega se ofrecen gráficos de datos oficiales sobre el comportamiento de las remuneraciones de los asalariados (entre 2004 y 2009), publicados por el Banco Central de Venezuela (BCV).

Según el BCV (2002), “[e]l Índice de Remuneraciones, es un indicador estadístico que mide el cambio promedio de los precios del factor trabajo que aportan los asalariados en un período determinado, con respecto a los precios en el año base” 1997. Para definición y alcance, se utilizaron el Manual del Sistema de Cuentas Nacionales de la Organización de las Naciones Unidas (ONU) y los documentos sobre las estadísticas de horas de trabajo de la Organización Internacional del Trabajo (OIT).

El Índice se obtiene exclusivamente para trabajadores asalariados, definidos como “[p]ersonas remuneradas por el trabajo que aportan en un determinado proceso productivo, en relación de dependencia del empleador o patrono.” Se excluyen explícitamente los llamados trabajadores autónomos, definidos como “personas que trabajan por cuenta propia, devengan ingreso mixto y no remuneración de los asalariados. Se le llama ingreso mixto por tratarse del excedente generado, luego de cubrir los costos e impuestos incurridos por desarrollar una actividad productiva, que contiene implícitamente un componente de sueldo y salario, el cual no puede identificarse por separado del beneficio obtenido.”

Las remuneraciones de los asalariados son sus sueldos y salarios en dinero y en especie, más las contribuciones sociales de los empleadores. Cada rubro, a su vez, se define por enumeración:

- Los sueldos y salarios en dinero incluyen sueldos y salarios básicos, pagos de horas extras, bono de transporte, bono de alimentación, bono de productividad, utilidades, aguinaldos, bono vacacional, comisiones, aporte patronal al ahorro habitacional, aporte patronal a la caja de ahorro y otras bonificaciones en dinero.
- Los sueldos y salarios en especie son pagos que recibe el asalariado en forma de bienes y servicios, tales como alimentos, bebidas, vivienda y sus servicios para uso del trabajador y su familia y vestido y calzado que los trabajadores pueden usar fuera del trabajo.

---

1 Ronald Balza Guanipa es economista de la UCV y Magister en Teoría Económica por la Universidad Católica Andrés Bello (UCAB), actualmente se desempeña como Profesor-Investigador en el Instituto de Investigaciones Económicas y Sociales de la UCAB.

- Las contribuciones sociales de los empleadores “[s]on los aportes que realiza el empleador a fin de que el asalariado y sus familiares, reciban beneficios de seguridad social, tales como: Seguro Social Obligatorio, Paro Forzoso, Regímenes de Pensiones y Apartados patronales para pago de prestaciones sociales. Asimismo, se incluyen aquellos pagos que realiza el empleador directamente al asalariado para cubrir ciertas contingencias, tales como: enfermedades, accidentes y despidos, entre otros conceptos”.
- Por último, conviene referir los criterios de desagregación elegidos por el BCV. El Banco presenta un índice general, desagregado en sectores Privado y Gobierno (que incluye gobierno central, universidades nacionales e instituciones públicas sin fines de lucro sujetas a asignaciones presupuestarias del Ejecutivo Nacional). Los índices son desagregados a su vez:
  - El índice del Sector Privado se desagrega por actividad económica, de acuerdo con la Clasificación Industrial Internacional Uniforme de Actividades Económicas (CIU), Revisión 3, de las Naciones Unidas.
  - Los índices de los sectores Privado y Gobierno se desagregan por grupos ocupacionales a un dígito de la Clasificación Internacional Uniforme de Ocupaciones (CIUO-88), también de las Naciones Unidas.

Información adicional útil puede obtenerse en BCV (2002).

#### Referencia

BCV (2002) “Aspectos Metodológicos sobre el Índice de Remuneraciones a los Asalariados”, en <http://www.bcv.org.ve/remunera/remunera.doc?id=124>]

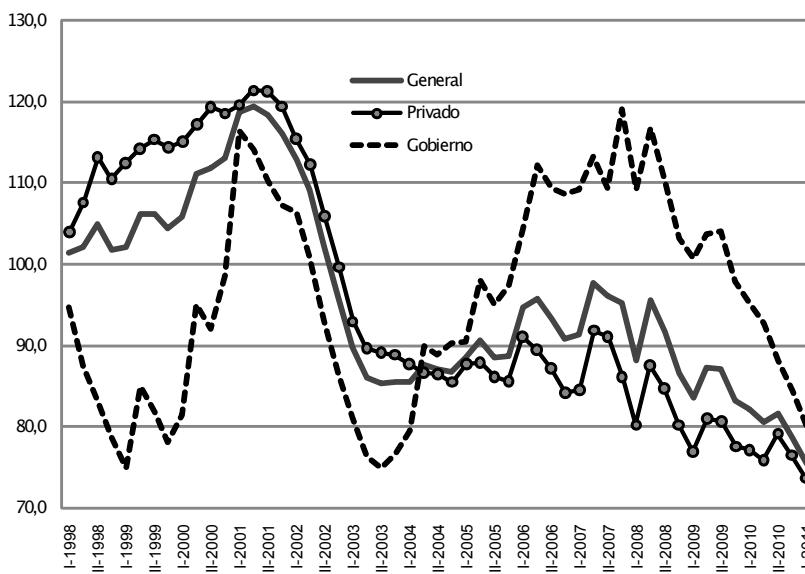
Nota: para todos los cuadros y gráficos se utilizaron datos tomados de la página web del BCV. Para los cuadros 2 y 3 y el gráfico 2 se utilizaron cifras de salario mínimo recopiladas en números anteriores de la Revista sobre Relaciones Industriales y Laborales, procedentes del Anuario de Estadísticas de Precios y Mercado Laboral del BCV (para los años 1974 – 2001), del Ministerio de Trabajo para los años 2002 – 2004 y de Gacetas Oficiales para los años posteriores (incluyendo 2009). Los índices de inflación utilizados para deflactar corresponden a los de los meses de marzo, junio, septiembre y diciembre de cada año, calculados para el Área Metropolitana de Caracas desde 1997 y empalmados utilizando tasas de variación luego del cambio de metodología aplicado en enero de 2008.

Fe de erratas: en la entrega publicada en el N°45, se cometió un error. En lugar de utilizar el promedio de los índices de precios mensuales como deflactores de los índices de remuneraciones nominales, se recurrió al índice de precios del tercer mes de cada trimestre para como deflactor de dicho trimestre. Del mismo modo, al índice de precios de diciembre para referirse al índice anual. En economías con tasas de inflación mensuales que se ubican entre 1% y 6% (como la venezolana) las diferencias entre ambas elecciones son significativas. El índice de precios del tercer mes es superior al promedio del trimestre, por lo que la caída en el poder de compra calculada en la entrega anterior es superior a la registrada por el BCV. El comportamiento en el tiempo calculado para tales series sigue, sin embargo, el registrado por el BCV.

Cuadro 1. Índice de Remuneraciones. Nominales y Reales.  
General y de los sectores público y privado. Venezuela, 1998 a 2010 (Base: 1997=100)

Año / Trimes.		Nominales			Reales			IPC
		General	Privado	Gobierno	General	Privado	Gobierno	
1998	I	126,5	129,7	118,1	101,4	104,0	94,7	124,7
	IV	154,0	167,2	119,1	101,8	110,5	78,7	151,3
1999	I	162,6	179,1	119,2	102,2	112,5	74,9	159,2
	IV	189,7	207,8	141,8	104,5	114,4	78,1	181,6
2000	I	196,7	213,8	151,4	105,9	115,1	81,5	185,7
	IV	230,9	242,1	201,3	113,1	118,6	98,6	204,2
2001	I	248,2	250,1	243,3	118,7	119,6	116,4	209,1
	IV	266,6	274,2	246,4	116,1	119,4	107,3	229,6
2002	I	270,6	276,5	255	113,0	115,4	106,5	239,5
	IV	288,0	298,9	259,5	96,0	99,7	86,5	299,9
2003	I	291,2	301,8	263,1	89,7	93,0	81,1	324,6
	IV	324,0	336,6	290,8	85,6	88,9	76,8	378,7
2004	I	343,9	352,9	320,3	85,5	87,7	79,6	402,4
	IV	392,9	387	408,5	86,8	85,5	90,3	452,4
2005	I	416,7	413	426,5	88,5	87,7	90,6	470,9
	IV	462,8	446	507,3	88,8	85,6	97,3	521,1
2006	I	502,4	483,1	553,4	94,8	91,1	104,4	530,1
	IV	550,0	509,3	657,3	90,9	84,2	108,7	604,9
2007	I	576,9	534,1	690	91,4	84,6	109,3	631,4
	IV	691,9	625,9	865,9	95,2	86,1	119,1	726,9
2008	I	703	639,5	870,4	88,2	80,3	109,3	796,7
	IV	839,3	778,2	1000,4	86,6	80,3	103,2	969,4
2009	I	862,1	794,9	1039,4	83,5	77,0	100,7	1031,9
	II	954,1	886	1133,7	87,3	81,0	103,7	1093,4
	III	1017,4	942,1	1216	87,1	80,7	104,1	1167,9
	IV	1033,3	964	1216	83,2	77,6	97,9	1241,9
2010	I	1079,9	1014,6	1252,2	82,2	77,2	95,3	1314,2
	II	1161,1	1094,5	1336,8	80,5	75,9	92,7	1442,0
	III	1237,7	1200,2	1336,8	81,7	79,2	88,2	1515,8
	IV	1244,8	1210	1336,8	78,7	76,5	84,6	1581,0
2011	I	1280,1	1250,6	1358	75,4	73,7	80,0	1696,8

Gráfico 1. Índice de Remuneraciones Reales. General, Gobierno y Sector Privado.



Cuadro 2. Salario mínimo e índice de remuneraciones nominales general y de los sectores público y privado: Venezuela, 1998 a 2009 (base 1997=100)

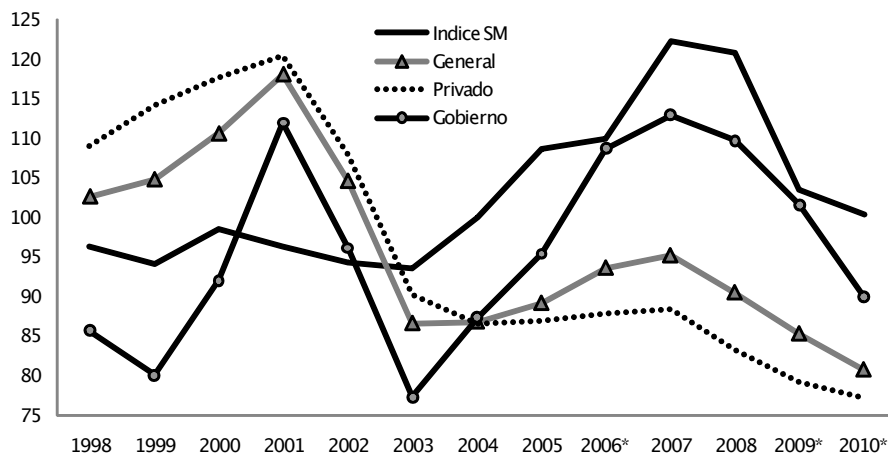
	Sal.Mínimo	Índice (SM)	General	Privado	Gobierno	IPC
1998	100	133	142	151	119	138
1999	120	160	178	194	136	170
2000	144	192	216	229	179	195
2001	158	211	259	264	246	219
2002	190	253	281	290	258	269
2003	247	329	305	317	272	352
2004	321	428	372	371	374	429
2005	405	540	443	432	474	497
2006*	466	621	529	497	614	565
2007	615	820	638	593	758	671
2008	799	1.066	798	734	967	882
2009*	879	1.172	967	897	1.151	1.134
2010*	1.101	1.468	1.181	1.130	1.316	1.463
2011*	1.393	1.857				

\*El salario mínimo de 2006 es un promedio ponderado de 405.000, vigente hasta abril, 465.750, vigente hasta septiembre y 512.325, vigente el resto del año. El de 2009 también, con 799.230 vigente hasta mayo, 879.150 hasta septiembre y 959.080 el resto del año. Para el 2010 se utiliza el mismo método 959.080 (hasta febrero) 1064 (hasta mayo) y 1.223 el resto del año.

Cuadro 3. Salario mínimo e índice de remuneraciones **reales** general y de los sectores público y privado

	Sal. Mín.	Índice(SM)	General	Privado	Gobierno
1998	72	96	103	109	86
1999	71	94	105	114	80
2000	74	98	111	118	92
2001	72	96	118	120	112
2002	71	94	105	108	96
2003	70	94	87	90	77
2004	75	100	87	87	87
2005	81	109	89	87	95
2006*	82	110	94	88	109
2007	92	122	95	88	113
2008	91	121	90	83	110
2009*	78	103	85	79	102
2010*	75	100	81	77	90

Gráfico 2. Índice del salario real: general y de los sectores público y privado



\*El salario mínimo de 2006 es un promedio ponderado de 405.000, vigente hasta abril, 465.750, vigente hasta septiembre y 512.325, vigente el resto del año. El de 2009 también, con 799.230 vigente hasta mayo, 879.150 hasta septiembre y 959.080 el resto del año. Para el 2010 se utiliza el mismo método 959.080 (hasta febrero) 1064 (hasta mayo) y 1.223 el resto del año.

Cuadro 4. Índice de Remuneraciones Nominales del sector privado por actividad económica. Venezuela, I-2003 a IV-2010 (Base 1997=100)

Trimestre Año	Índice general	I	II	III	IV	IV	VI	VII	VIII	IX	X	XI	IPC
I-2003	301,8	308,1	473,4	384,7	280,8	213,4	254,1	235,1	318,8	372,6	315,2	314,1	324,6
II-2003	309,0	310,1	473,4	402,7	289,7	216,7	254,5	242,0	319,4	373,4	315,6	316,9	344,3
III-2003	322,2	319,3	574,1	438,6	294,6	219,6	275,2	242,5	356,1	374,3	326,5	337,9	361,1
IV-2003	336,6	340,4	574,2	475,1	302,8	227,2	290,9	260,2	366,7	378,1	333,7	343,1	378,7
I-2004	352,9	345,5	588,1	548,2	314,5	230,9	297,6	264,6	367,7	379,0	356,1	349,3	402,4
II-2004	365,5	366,8	588,1	548,2	327,3	243,0	319,9	285,1	374,6	380,3	385,0	360,7	421,5
III-2004	379,5	380,3	588,1	548,2	335,5	248,5	342,3	292,7	422,0	439,1	398,9	400,7	438,8
IV-2004	387,0	382,0	588,1	593,9	337,6	249,7	342,7	300,5	424,5	440,4	400,3	403,7	452,4
I-2005	413,0	390,6	598,1	685,3	363,2	251,4	354,0	307,6	426,2	442,8	429,5	410,2	470,9
II-2005	431,1	422,8	598,1	685,3	380,7	267,2	398,8	328,9	439,4	448,8	438,5	430,1	490,4
III-2005	436,0	427,2	598,1	685,3	388,3	267,2	400,0	333,0	441,4	449,9	446,2	435,2	506,3
IV-2005	446,0	432,7	782,3	742,4	388,8	267,2	400,3	348,2	442,0	449,9	448,7	468,6	521,1
I-2006	483,1	470,7	919,4	856,6	412,8	274,3	450,7	366,6	459,8	454,4	465,9	498,1	530,1
II-2006	487,9	477,2	919,4	856,6	416,8	276,8	465,9	388,6	462,2	457,3	475,1	507,3	545,2
III-2006	506,0	512,1	919,2	856,6	433,0	292,6	499,2	417,0	470,4	466,3	488,7	547,7	580,1
IV-2006	509,3	518,3	919,4	856,6	435,1	293,1	509,7	429,0	472,6	473,2	490,7	555,1	604,9
I-2007	534,1	534,4	919,4	935,6	455,4	310,8	524,6	437,1	488,0	478,4	498,5	559,3	631,4
II-2007	598,5	586,5	919,4	1190,5	492,5	346,9	570,3	459,7	516,0	488,8	524,2	592,1	651,2
III-2007	613,7	597,9	919,4	1260,6	496,4	366,2	584,0	465,9	525,1	498,9	543,4	609,9	673,6
IV-2007	625,9	609,2	919,4	1260,6	508,9	366,6	600,9	478,4	549,3	519,9	543,4	639,5	726,9
I-2008	639,5	630,3	943,6	1260,6	524,7	378,9	621,9	483,5	557,6	529,5	563,6	652,2	796,7
II-2008	747,5	744,0	1105,5	1428,6	630,5	432,4	741,1	516,3	637,6	573,2	651,0	757,4	853,1
III-2008	769,1	756,7	1105,6	1512,7	647,1	434,1	744,8	527,9	646,9	577,3	656,9	762,3	907,6
IV-2008	778,2	760,9	1105,6	1512,7	655,0	438,9	745,7	560,8	663,2	663,2	663,7	762,2	969,4
I-2009	794,9	787,7	1109,1	1512,7	671,3	443,2	748,9	583,7	689,4	678,4	687,9	775,2	1031,9
II-2009	886,0	881,0	1121,1	1667,1	759,2	517,5	859,8	639,8	728,7	765,9	796,8	829,2	1093,4
III-2009	942,1	926,1	1121,1	1815,2	793,4	563,7	917,4	676,0	794,2	807,7	922,2	888,8	1167,9
IV-2009	964,0	962,8	1121,1	1815,2	822,1	569,8	923,6	693,0	805,9	820,4	937,3	891,9	1241,9
I-2010	1014,6	1006,5	1400,1	1815,2	885,3	608,1	981,2	740,6	857,8	879,5	991,3	964,6	1314,2
II-2010	1094,5	1114,3	1400,2	1815,2	979,0	668,1	1088,1	814,9	921,4	960,8	1058,7	1046,2	1442,0
III-2010	1200,2	1154,4	1651,6	2394,2	1010,7	706,1	1172,0	917,7	942,9	996,1	1158,0	1065,8	1515,8
IV-2010	1210,0	1186,8	1651,6	2394,2	1017,2	709,0	1180,7	965,2	943,4	1002,7	1269,3	1065,8	1581,0

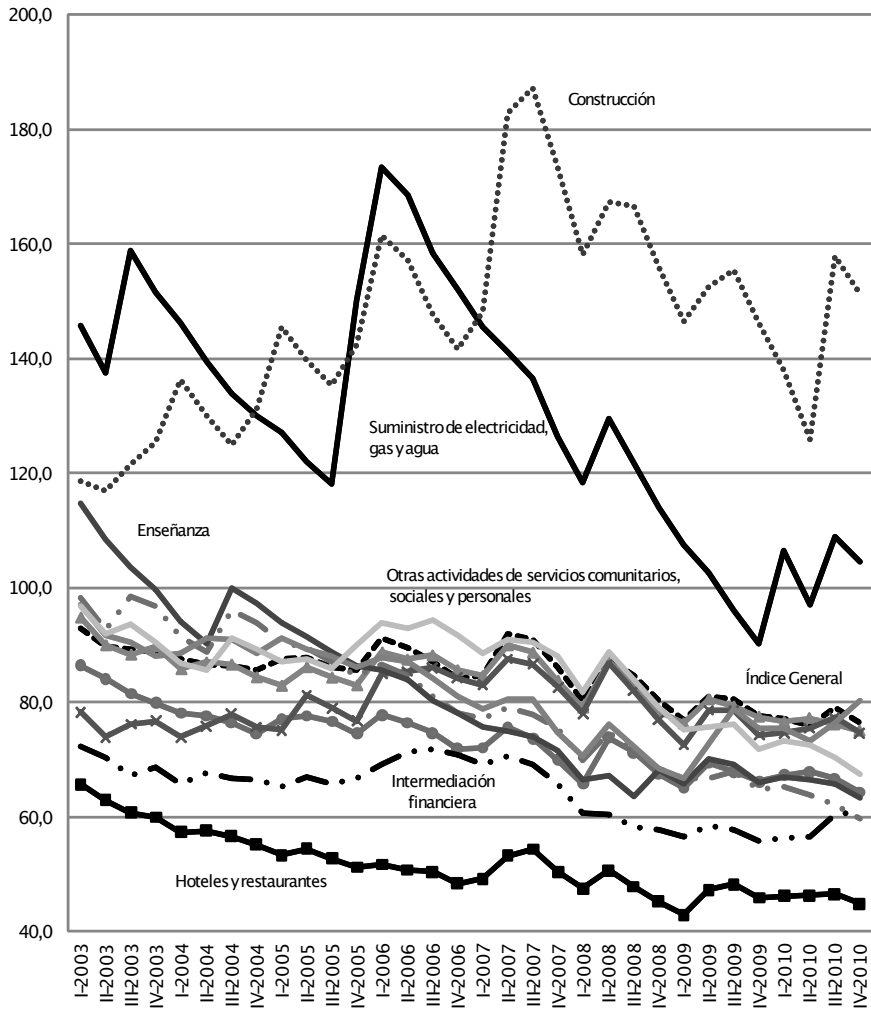
- I. Industrias Manufactureras
- II. Suministros de electricidad, gas y agua.
- III. Construcción
- IV. Comercio al mayor y al por menor; reparación vehículos auto., efectos personales y enseres domésticos
- V. Hoteles y restaurantes
- VI. Transporte, almacenamiento y comunicaciones
- VII. Intermediación financiera
- VIII. Actividades inmobiliarias, empresariales y de alquiler
- IX. Enseñanza
- X. Servicios sociales y de salud
- XI. Otras actividades de servicios comunitarios, sociales y personales

Cuadro 5. Índice de Remuneraciones Reales del sector privado por actividad económica. Venezuela, I-2003 a IV-2010 (base 1997=100)

Trimestre Año	Índice general	I	II	III	IV	V	VI	VII	VIII	IX	X	XI	IPC
I-2003	93,0	94,9	145,8	118,5	86,5	65,7	78,3	72,4	98,2	114,8	97,1	96,8	100,0
II-2003	89,7	90,1	137,5	117,0	84,1	62,9	73,9	70,3	92,8	108,5	91,7	92,0	100,0
III-2003	89,2	88,4	159,0	121,5	81,6	60,8	76,2	67,1	98,6	103,6	90,4	93,6	100,0
IV-2003	88,9	89,9	151,6	125,5	80,0	60,0	76,8	68,7	96,8	99,8	88,1	90,6	100,0
I-2004	87,7	85,9	146,1	136,2	78,2	57,4	74,0	65,8	91,4	94,2	88,5	86,8	100,0
II-2004	86,7	87,0	139,5	130,1	77,7	57,7	75,9	67,6	88,9	90,2	91,3	85,6	100,0
III-2004	86,5	86,7	134,0	124,9	76,5	56,6	78,0	66,7	96,2	100,1	90,9	91,3	100,0
IV-2004	85,6	84,4	130,0	131,3	74,6	55,2	75,8	66,4	93,8	97,3	88,5	89,2	100,0
I-2005	87,7	82,9	127,0	145,5	77,1	53,4	75,2	65,3	90,5	94,0	91,2	87,1	100,0
II-2005	87,9	86,2	122,0	139,8	77,6	54,5	81,3	67,1	89,6	91,5	89,4	87,7	100,0
III-2005	86,1	84,4	118,1	135,4	76,7	52,8	79,0	65,8	87,2	88,9	88,1	86,0	100,0
IV-2005	85,6	83,0	150,1	142,5	74,6	51,3	76,8	66,8	84,8	86,3	86,1	89,9	100,0
I-2006	91,1	88,8	173,4	161,6	77,9	51,7	85,0	69,2	86,7	85,7	87,9	94,0	100,0
II-2006	89,5	87,5	168,6	157,1	76,5	50,8	85,5	71,3	84,8	83,9	87,1	93,1	100,0
III-2006	87,2	88,3	158,5	147,7	74,6	50,4	86,1	71,9	81,1	80,4	84,2	94,4	100,0
IV-2006	84,2	85,7	152,0	141,6	71,9	48,5	84,3	70,9	78,1	78,2	81,1	91,8	100,0
I-2007	84,6	84,6	145,6	148,2	72,1	49,2	83,1	69,2	77,3	75,8	79,0	88,6	100,0
II-2007	91,9	90,1	141,2	182,8	75,6	53,3	87,6	70,6	79,2	75,1	80,5	90,9	100,0
III-2007	91,1	88,8	136,5	187,1	73,7	54,4	86,7	69,2	78,0	74,1	80,7	90,5	100,0
IV-2007	86,1	83,8	126,5	173,4	70,0	50,4	82,7	65,8	75,6	71,5	74,8	88,0	100,0
I-2008	80,3	79,1	118,4	158,2	65,9	47,6	78,1	60,7	70,0	66,5	70,7	81,9	100,0
II-2008	87,6	87,2	129,6	167,5	73,9	50,7	86,9	60,5	74,7	67,2	76,3	88,8	100,0
III-2008	84,7	83,4	121,8	166,7	71,3	47,8	82,1	58,2	71,3	63,6	72,4	84,0	100,0
IV-2008	80,3	78,5	114,1	156,1	67,6	45,3	76,9	57,9	68,4	68,3	68,5	79,1	100,0
I-2009	77,0	76,3	107,5	146,6	65,1	43,0	72,6	56,6	66,8	65,7	66,7	75,1	100,0
II-2009	81,0	80,6	102,5	152,5	69,4	47,3	78,6	58,5	66,6	70,1	72,9	75,8	100,0
III-2009	80,7	79,3	96,0	155,4	67,9	48,3	78,6	57,9	68,0	69,2	79,0	76,1	100,0
IV-2009	77,6	77,5	90,3	146,2	66,2	45,9	74,4	55,8	64,9	66,1	75,5	71,8	100,0
I-2010	77,2	76,6	106,5	138,1	67,4	46,3	74,7	56,4	65,3	66,9	75,4	73,4	100,0
II-2010	75,9	77,3	97,1	125,9	67,9	46,3	75,5	56,5	63,9	66,6	73,4	72,6	100,0
III-2010	79,2	76,2	109,0	158,0	66,7	46,6	77,3	60,5	62,2	65,7	76,4	70,3	100,0
IV-2010	76,5	75,1	104,5	151,4	64,3	44,8	74,7	61,0	59,7	63,4	80,3	67,4	100,0

- I. Industrias Manufactureras
- II. Suministros de electricidad, gas y agua.
- III. Construcción
- IV. Comercio al mayor y al por menor; reparación vehículos auto., efectos personales y enseres domésticos
- V. Hoteles y restaurantes
- VI. Transporte, almacenamiento y comunicaciones
- VII. Intermediación financiera
- VIII. Actividades inmobiliarias, empresariales y de alquiler
- IX. Enseñanza
- X. Servicios sociales y de salud
- XI. Otras actividades de servicios comunitarios, sociales y personales

Gráfico 3. Índice de Remuneraciones Reales del sector privado por actividad económica  
Venezuela, I-2003 a IV-2010 (base 1997=100)





Cuadro 6. Índice de Remuneraciones Nominales del sector privado por grupo ocupacional. Venezuela, I-2003 a IV-2010 (base 1997=100)

Trimestre Año	Índice general	I	II	III	IV	IV	VI	VII	VIII	IPC
I-2003	301,8	305,9	336,4	306,8	308,6	210,7	354,6	317,0	331,6	324,6
II-2003	309,0	316,2	338,8	310,5	312,7	213,4	362,2	325,4	336,7	344,3
III-2003	322,2	328,4	352,8	327,4	324,3	219,0	381,4	340,4	353,5	361,1
IV-2003	336,6	341,6	361,0	338,6	337,9	231,7	411,4	350,7	377,7	378,7
I-2004	352,9	354,0	373,3	350,0	351,1	236,0	444,3	365,3	402,6	402,4
II-2004	365,5	365,4	378,3	361,9	376,1	245,4	461,5	378,2	424,3	421,5
III-2004	379,5	382,6	413,0	380,3	397,5	256,5	470,9	391,0	439,9	438,8
IV-2004	387,0	389,8	419,7	385,8	402,2	258,3	490,1	391,8	452,3	452,4
I-2005	413,0	412,4	441,0	402,0	419,5	266,3	533,6	418,7	486,1	470,9
II-2005	431,1	422,0	447,2	415,2	446,9	285,7	561,6	444,4	516,3	490,4
III-2005	436,0	424,8	449,5	420,0	456,3	286,8	566,7	461,9	519,7	506,3
IV-2005	446,0	432,5	461,0	426,6	462,5	288,2	593,4	468,3	532,6	521,1
I-2006	483,1	458,9	484,7	451,0	502,0	308,3	672,8	510,1	592,4	530,1
II-2006	487,9	472,8	487,0	454,0	502,0	309,1	679,3	510,7	598,9	545,2
III-2006	506,0	485,6	499,1	476,6	515,0	337,5	700,8	528,4	613,5	580,1
IV-2006	509,3	490,5	502,1	482,3	521,9	338,1	705,0	532,2	617,5	604,9
I-2007	534,1	505,9	516,4	497,4	540,3	364,1	747,5	556,0	648,9	631,4
II-2007	598,5	550,8	557,5	535,1	589,5	436,7	889,5	604,1	752,0	651,2
III-2007	613,7	566,9	574,1	552,8	601,3	439,5	924,6	622,3	773,1	673,6
IV-2007	625,9	574,2	587,6	561,5	611,8	466,9	931,3	633,4	785,4	726,9
I-2008	639,5	586,1	594,3	569,4	635,2	484,2	948,3	652,8	808,1	796,7
II-2008	747,5	669,3	663,2	659,5	758,9	573,7	1100,9	759,5	958,1	853,1
III-2008	769,1	687,9	677,9	677,4	775,1	589,5	1144,4	770,6	979,7	907,6
IV-2008	778,2	700,9	712,3	687,6	788,9	589,5	1150,9	773,5	988,9	969,4
I-2009	794,9	712,6	726,7	704,9	814,6	603,1	1177,8	793,7	1009,3	1031,9
II-2009	886,0	814,9	819,4	799,9	892,6	683,7	1304,6	894,9	1101,2	1093,4
III-2009	942,1	862,4	872,1	849,3	971,3	725,5	1390,7	952,5	1187,5	1167,9
IV-2009	964,0	880,6	886,0	864,4	1003,5	750,9	1417,5	961,0	1208,2	1241,9
I-2010	1014,6	918,1	936,1	904,6	1061,4	810,3	1465,8	989,3	1280,5	1314,2
II-2010	1094,5	994,8	1002,9	982,8	1178,7	872,7	1521,9	1083,8	1363,8	1442,0
III-2010	1200,2	1090,6	1091,0	1104,6	1243,9	922,4	1796,5	1160,0	1519,2	1515,8
IV-2010	1210,0	1099,1	1097,7	1114,9	1260,0	929,6	1810,2	1165,0	1523,2	1581,0

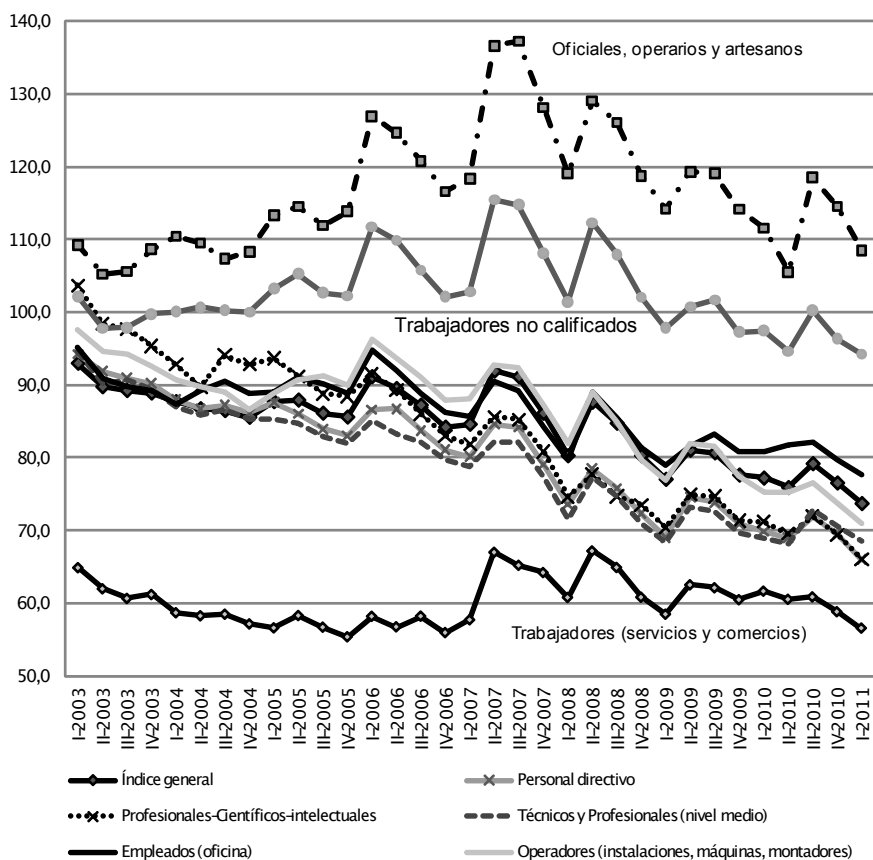
- I. Personal directivo de las empresas
- II. Profesionales, científicos e intelectuales
- III. Técnicos y profesionales de nivel medio
- IV. Empleados de oficina
- V. Trabajadores de los Servicios y Vendedores de Comercios
- VI. Oficiales, operarios y artesanos de artes mecánicas y otros servicios
- VII. Operadores de instalaciones, máquinas, montadores
- VIII. Trabajadores no calificados

Cuadro 7. Índice de Remuneraciones Reales del sector privado por grupo ocupacional. Venezuela, I-2003 a IV-2010 (base 1997=100)

Trimestre Año	Índice general	I	II	III	IV	IV	VI	VII	VIII	IPC
I-2003	93,0	94,2	103,6	94,5	95,1	64,9	109,2	97,7	102,2	100,0
II-2003	89,7	91,8	98,4	90,2	90,8	62,0	105,2	94,5	97,8	100,0
III-2003	89,2	90,9	97,7	90,7	89,8	60,6	105,6	94,3	97,9	100,0
IV-2003	88,9	90,2	95,3	89,4	89,2	61,2	108,6	92,6	99,7	100,0
I-2004	87,7	88,0	92,8	87,0	87,3	58,6	110,4	90,8	100,0	100,0
II-2004	86,7	86,7	89,8	85,9	89,2	58,2	109,5	89,7	100,7	100,0
III-2004	86,5	87,2	94,1	86,7	90,6	58,5	107,3	89,1	100,2	100,0
IV-2004	85,6	86,2	92,8	85,3	88,9	57,1	108,3	86,6	100,0	100,0
I-2005	87,7	87,6	93,6	85,4	89,1	56,5	113,3	88,9	103,2	100,0
II-2005	87,9	86,1	91,2	84,7	91,1	58,3	114,5	90,6	105,3	100,0
III-2005	86,1	83,9	88,8	83,0	90,1	56,6	111,9	91,2	102,6	100,0
IV-2005	85,6	83,0	88,5	81,9	88,7	55,3	113,9	89,9	102,2	100,0
I-2006	91,1	86,6	91,4	85,1	94,7	58,2	126,9	96,2	111,7	100,0
II-2006	89,5	86,7	89,3	83,3	92,1	56,7	124,6	93,7	109,9	100,0
III-2006	87,2	83,7	86,0	82,2	88,8	58,2	120,8	91,1	105,8	100,0
IV-2006	84,2	81,1	83,0	79,7	86,3	55,9	116,5	88,0	102,1	100,0
I-2007	84,6	80,1	81,8	78,8	85,6	57,7	118,4	88,1	102,8	100,0
II-2007	91,9	84,6	85,6	82,2	90,5	67,1	136,6	92,8	115,5	100,0
III-2007	91,1	84,2	85,2	82,1	89,3	65,2	137,3	92,4	114,8	100,0
IV-2007	86,1	79,0	80,8	77,2	84,2	64,2	128,1	87,1	108,1	100,0
I-2008	80,3	73,6	74,6	71,5	79,7	60,8	119,0	81,9	101,4	100,0
II-2008	87,6	78,5	77,7	77,3	89,0	67,2	129,0	89,0	112,3	100,0
III-2008	84,7	75,8	74,7	74,6	85,4	65,0	126,1	84,9	107,9	100,0
IV-2008	80,3	72,3	73,5	70,9	81,4	60,8	118,7	79,8	102,0	100,0
I-2009	77,0	69,1	70,4	68,3	78,9	58,4	114,1	76,9	97,8	100,0
II-2009	81,0	74,5	74,9	73,2	81,6	62,5	119,3	81,8	100,7	100,0
III-2009	80,7	73,8	74,7	72,7	83,2	62,1	119,1	81,6	101,7	100,0
IV-2009	77,6	70,9	71,3	69,6	80,8	60,5	114,1	77,4	97,3	100,0
I-2010	77,2	69,9	71,2	68,8	80,8	61,7	111,5	75,3	97,4	100,0
II-2010	75,9	69,0	69,5	68,2	81,7	60,5	105,5	75,2	94,6	100,0
III-2010	79,2	71,9	72,0	72,9	82,1	60,9	118,5	76,5	100,2	100,0
IV-2010	76,5	69,5	69,4	70,5	79,7	58,8	114,5	73,7	96,3	100,0

- I. Personal directivo de las empresas
- II. Profesionales, científicos e intelectuales
- III. Técnicos y profesionales de nivel medio
- IV. Empleados de oficina
- V. Trabajadores de los Servicios y Vendedores de Comercios
- VI. Oficiales, operarios y artesanos de artes mecánicas y otros servicios
- VII. Operadores de instalaciones, máquinas, montadores
- VIII. Trabajadores no calificados

Gráfico 4. Índice de remuneraciones reales del Sector Privado por grupo ocupacional. Venezuela, I-2003 a IV-2010 (base 1997=100)



Cuadro 8. Índice de Remuneraciones Nominales del sector gobierno por grupo ocupacional.  
 Venezuela: I-2003 a IV-2010 (Base: 1997=100)

Trimestre Año	Índice general	I	II	III	IV	IV	VI	VII	VIII	IPC
I-2003	263,1	253,8	271,8	267,2	211,1	249,2	246,3	269,3	283,1	324,6
II-2003	263,1	253,8	271,8	267,2	211,1	249,2	246,3	269,3	283,1	344,3
III-2003	270,9	255,0	279,1	278,8	220,6	266,4	262,4	280,2	306,3	361,1
IV-2003	290,8	258,7	282,1	319,4	242,1	303,3	294,6	301,9	352,6	378,7
I-2004	320,3	292,4	306,1	341,2	296,8	346,7	342,8	329,1	383,0	402,4
II-2004	379,0	369,6	354,4	441,9	312,1	372,4	368,2	343,9	442,5	421,5
III-2004	390,0	373,7	360,2	455,9	326,7	394,3	389,1	358,0	472,6	438,8
IV-2004	408,5	401,9	377,9	489,7	326,7	394,3	389,1	358,0	472,6	452,4
I-2005	426,5	414,0	391,4	499,5	355,6	441,8	428,4	386,0	533,6	470,9
II-2005	481,1	436,0	425,5	589,8	392,5	523,0	499,5	433,9	635,7	490,4
III-2005	481,1	436,0	425,5	589,8	392,5	523,0	499,5	433,9	635,7	506,3
IV-2005	507,3	438,1	468,3	603,0	423,8	523,0	499,5	449,7	635,7	521,1
I-2006	553,4	462,8	497,6	656,5	482,8	641,3	591,9	501,5	722,3	530,1
II-2006	611,6	558,9	546,7	719,8	540,3	732,0	711,3	541,8	763,1	545,2
III-2006	634,4	568,6	563,9	741,3	571,5	741,8	723,3	611,1	820,6	580,1
IV-2006	657,3	601,7	593,8	770,9	571,5	741,8	723,3	611,1	820,6	604,9
I-2007	690,0	616,3	643,4	787,7	604,5	753,0	731,9	687,1	846,9	631,4
II-2007	737,3	616,8	644,1	885,5	668,0	858,5	850,2	765,4	1000,2	651,2
III-2007	737,3	616,8	644,1	885,5	668,0	858,5	850,2	765,4	1000,2	673,6
IV-2007	865,9	775,3	769,8	1117,9	668,0	858,5	850,2	765,4	1000,2	726,9
I-2008	870,4	780,7	771,3	1129,4	673,4	869,8	860,5	776,2	1013,6	796,7
II-2008	995,9	832,5	847,2	1302,4	846,9	1258,0	1256,9	971,0	1331,5	853,1
III-2008	1000,4	832,5	857,0	1302,3	846,9	1258,0	1256,9	971,0	1331,5	907,6
IV-2008	1000,4	832,5	857,0	1302,3	846,9	1258,0	1256,9	971,0	1331,5	969,4
I-2009	1039,4	853,7	916,1	1337,3	851,6	1262,7	1261,1	1030,4	1337,5	1031,9
II-2009	1133,7	942,3	996,3	1475,5	928,6	1289,9	1290,9	1082,9	1446,0	1093,4
III-2009	1216,0	1017,8	1073,3	1579,6	988,0	1358,2	1355,5	1132,5	1553,5	1167,9
IV-2009	1216,0	1017,8	1073,3	1579,6	988,0	1358,2	1355,5	1132,5	1553,5	1241,9
I-2010	1252,2	1034,8	1092,1	1608,9	1047,3	1461,1	1451,0	1197,0	1691,5	1314,2
II-2010	1336,8	1071,3	1118,5	1770,9	1198,4	1664,7	1655,1	1317,9	1925,8	1442,0
III-2010	1336,8	1071,3	1118,5	1770,9	1198,4	1664,7	1655,1	1317,9	1925,8	1515,8
IV-2010	1336,8	1071,3	1118,5	1770,9	1198,4	1664,7	1655,1	1317,9	1925,8	1581,0

El Sector Gobierno incluye gobierno central, universidades nacionales e instituciones públicas sin fines de lucro sujetas a asignaciones presupuestarias del Ejecutivo Nacional.

- I. Personal directivo de las empresas
- II. Profesionales, científicos e intelectuales
- III. Técnicos y profesionales de nivel medio
- IV. Empleados de oficina
- V. Trabajadores de los Servicios y Vendedores de Comercios
- VI. Oficiales, operarios y artesanos de artes mecánicas y otros servicios
- VII. Operadores de instalaciones, máquinas, montadores
- VIII. Trabajadores no calificados

Cuadro 9. Índice de Remuneraciones Reales del sector gobierno por grupo ocupacional.  
Venezuela: I-2004 a IV-2009 (Base: 1997=100)

Trimestre Año	Índice general	I	II	III	IV	IV	VI	VII	VIII	IPC
I-2003	81,1	78,2	83,7	82,3	65,0	76,8	75,9	83,0	87,2	100,0
II-2003	76,4	73,7	78,9	77,6	61,3	72,4	71,5	78,2	82,2	100,0
III-2003	75,0	70,6	77,3	77,2	61,1	73,8	72,7	77,6	84,8	100,0
IV-2003	76,8	68,3	74,5	84,3	63,9	80,1	77,8	79,7	93,1	100,0
I-2004	79,6	72,7	76,1	84,8	73,8	86,2	85,2	81,8	95,2	100,0
II-2004	89,9	87,7	84,1	104,8	74,1	88,4	87,4	81,6	105,0	100,0
III-2004	88,9	85,2	82,1	103,9	74,4	89,9	88,7	81,6	107,7	100,0
IV-2004	90,3	88,8	83,5	108,2	72,2	87,2	86,0	79,1	104,5	100,0
I-2005	90,6	87,9	83,1	106,1	75,5	93,8	91,0	82,0	113,3	100,0
II-2005	98,1	88,9	86,8	120,3	80,0	106,7	101,9	88,5	129,6	100,0
III-2005	95,0	86,1	84,0	116,5	77,5	103,3	98,7	85,7	125,6	100,0
IV-2005	97,3	84,1	89,9	115,7	81,3	100,4	95,8	86,3	122,0	100,0
I-2006	104,4	87,3	93,9	123,8	91,1	121,0	111,7	94,6	136,2	100,0
II-2006	112,2	102,5	100,3	132,0	99,1	134,3	130,5	99,4	140,0	100,0
III-2006	109,4	98,0	97,2	127,8	98,5	127,9	124,7	105,3	141,5	100,0
IV-2006	108,7	99,5	98,2	127,4	94,5	122,6	119,6	101,0	135,7	100,0
I-2007	109,3	97,6	101,9	124,8	95,7	119,3	115,9	108,8	134,1	100,0
II-2007	113,2	94,7	98,9	136,0	102,6	131,8	130,6	117,5	153,6	100,0
III-2007	109,5	91,6	95,6	131,5	99,2	127,4	126,2	113,6	148,5	100,0
IV-2007	119,1	106,7	105,9	153,8	91,9	118,1	117,0	105,3	137,6	100,0
I-2008	109,3	98,0	96,8	141,8	84,5	109,2	108,0	97,4	127,2	100,0
II-2008	116,7	97,6	99,3	152,7	99,3	147,5	147,3	113,8	156,1	100,0
III-2008	110,2	91,7	94,4	143,5	93,3	138,6	138,5	107,0	146,7	100,0
IV-2008	103,2	85,9	88,4	134,3	87,4	129,8	129,7	100,2	137,4	100,0
I-2009	100,7	82,7	88,8	129,6	82,5	122,4	122,2	99,9	129,6	100,0
II-2009	103,7	86,2	91,1	135,0	84,9	118,0	118,1	99,0	132,3	100,0
III-2009	104,1	87,1	91,9	135,3	84,6	116,3	116,1	97,0	133,0	100,0
IV-2009	97,9	82,0	86,4	127,2	79,6	109,4	109,1	91,2	125,1	100,0
I-2010	95,3	78,7	83,1	122,4	79,7	111,2	110,4	91,1	128,7	100,0
II-2010	92,7	74,3	77,6	122,8	83,1	115,4	114,8	91,4	133,6	100,0
III-2010	88,2	70,7	73,8	116,8	79,1	109,8	109,2	86,9	127,0	100,0
IV-2010	84,6	67,8	70,7	112,0	75,8	105,3	104,7	83,4	121,8	100,0

El Sector Gobierno incluye gobierno central, universidades nacionales e instituciones públicas sin fines de lucro sujetas a asignaciones presupuestarias del Ejecutivo Nacional.

- I. Personal directivo de las empresas
- II. Profesionales, científicos e intelectuales
- III. Técnicos y profesionales de nivel medio
- IV. Empleados de oficina
- V. Trabajadores de los Servicios y Vendedores de Comercios
- VI. Oficiales, operarios y artesanos de artes mecánicas y otros servicios
- VII. Operadores de instalaciones, máquinas, montadores
- VIII. Trabajadores no calificados

Gráfico 5. Índice de Remuneraciones Reales del Sector Gobierno por grupo ocupacional.  
Venezuela, I-2003 a IV-2010 (base 1997=100)

