

SOBRE LAS REMUNERACIONES PAGADAS A LOS  
TRABAJADORES EN VENEZUELA, DE 1986 A 2001:  
CUADROS ESTADÍSTICOS

---

Por Ronald Balza Guanipa\*

I. Introducción

Los cuadros y gráficos que se ofrecen a continuación pretenden reunir información útil para el estudio del mercado de trabajo en Venezuela. A tal fin, se ha revisado el conjunto de datos publicados en la Revista sobre Relaciones Industriales y Laborales No. 37, de enero/diciembre de 2001, bajo el título *Sobre las Remuneraciones Pagadas a los Trabajadores en Venezuela, de 1984 a 1998: Cuadros Estadísticos*<sup>1</sup>. Parte de la información compilada por Carlos Lecuna y Claudio González hasta 1997 fue utilizada por Vanessa Capón Rodríguez en la elaboración de los nuevos cuadros que se presentan aquí.

Como en la entrega anterior, en este trabajo se tiene en cuenta la distinción entre los sectores formal e informal de la economía, se distingue entre sectores transable y no transable y se incorporan variables que podrían ser relevantes para la explicación del comportamiento del mercado de trabajo en Venezuela, como la inversión real y el tipo de cambio real interno.

A continuación se reproducen algunas definiciones relevantes.

II. Sectores formal e informal.

La OCEI (hoy INE) califica como personas ocupadas en el sector informal al servicio doméstico, los trabajadores por cuenta propia no profesionales y los patronos, empleados, obreros y trabajadores familiares que laboran en empresas con menos de cinco personas ocupadas (OCEI, 1997). En Venezuela, la tasa de informalidad se ha incrementado durante los últimos años, llegando a alcanzar el 52,0% del total de ocupados en septiembre de 2002.

La remuneración anual por persona ocupada por rama de actividad económica que se publica en esta entrega, se obtiene dividiendo las remuneraciones nominales a empleados y obreros según Cuentas Nacionales entre el total de ocupados en el sector formal de la rama correspondiente. En una entrega anterior, se dividieron las remuneraciones entre el total de ocupados, sin distinguir entre formales e informales, siguiendo cuadros publicados en las Estadísticas Socio-Laborales de Venezuela, compiladas bajo la dirección de Héctor Valecillos para el Banco Central de Venezuela (BCV). Sin embargo, teniendo en cuenta que la definición de remuneración a empleados y obreros utilizada por el BCV sugiere que la información debe recabarse en empresas registradas con más de cinco trabajadores, parece preferible dividir tal remuneración entre el total de ocupados en el sector formal<sup>2</sup>. Al dividir

---

\* Ronald Balza Guanipa es economista de la UCV y Magister en Teoría Económica por la UCAB, actualmente se desempeña como Profesor-Investigador en el Departamento de Economía del IIES.

<sup>1</sup>.En dicho trabajo, y en la Sección de Estadística Socio-Económica y Laboral compilada por Aurora Brito, pueden encontrarse las definiciones utilizadas por el INE para recopilar la información sobre el mercado de trabajo.

<sup>2</sup>.La remuneración a empleados y obreros "(...) incluye los pagos y asignación a los trabajos como asignación a los trabajos como retribución por sus servicios, específicamente en sueldos y salarios,

entre el total de ocupados puede subestimarse la remuneración percibida por los agentes que participan en la obtención del PIB registrado por el BCV. Una medida de los ingresos de los informales es calculada por la OCEI a través de sus Encuestas de Hogares.

### III. Sectores Transable y No Transable.

Se define como bien transable aquél que puede comprarse o venderse fuera del país que lo produce. El BCV clasifica del siguiente modo las ramas de actividad económica, para separar el producto de la economía en transable y no transable.

Transable	Agricultura, Caza, Silvicultura y Pesca
	Explotación de Hidrocarburos, Minas y Canteras
	Industria Manufactura (Incluye Refinación de Petróleo)
No Transable	Construcción
	Electricidad y Agua
	Comercio, Restaurantes y Hoteles
	Transporte, Almacenamiento y Comunicaciones
	Establecimientos Financieros, Seguros, Bienes Inmuebles y Servicios Prestados a las Empresas (Excluye Remuneración Imputada de las Instituciones Financieras)
	Servicios Comunales, Sociales y Personales
	Productores de Servicios del Gobierno General
	Productores de Servicios Privados no Lucrativos

Puesto que el BCV mide el producto por rama de actividad económica en términos reales y nominales, es posible calcular índices implícitos de precios para los bienes transables y los no transables. El precio de los transables en relación con el de los no transables es el tipo de cambio real interno. En la sección siguiente se explica brevemente la importancia del concepto para el estudio del mercado de trabajo.

Debe notarse que el BCV y el INE utilizan categorías comunes para nueve ramas de actividad económica. Sin embargo, hay una discrepancia que puede ser importante: no existen en la Encuesta de Hogares cifras de ocupados clasificados como Productores de Servicios del Gobierno General o Productores de Servicios Privados no Lucrativos, categorías importantes dentro de las Cuentas Nacionales. Se ha optado por asignar las remuneraciones de estos

---

aguinaldos y participación en utilidades, prestaciones sociales e indemnizaciones laborales, aportes patronales al seguro social, primas de antigüedad y asignaciones por transporte, hogar e hijos, horas extras y otras compensaciones y remuneraciones al personal empleado y obrero de las unidades productivas. Igualmente se incluye los gastos en especie o gastos realizados por los establecimientos para la dotación de materiales e implementos de trabajo, y los gastos por concepto de seguro colectivo de vida a favor del personal" (BCV:1988, pág. 142).

trabajadores a los ocupados registrados por el INE bajo el nombre de Servicios Comunales, Sociales y Personales.

En esta entrega, revisamos también el comportamiento de las remuneraciones y la ocupación de los trabajadores según se encuentren en los sectores primario, secundario o terciario de la economía. El BCV agrupa las ramas de actividad para obtener los sectores económicos del siguiente modo:

- Sector I:        Agricultura, Caza, Silvicultura y Pesca  
                  Explotación de Hidrocarburos, Minas y Canteras
- Sector II:        Industria Manufactura (Incluye Refinación de Petróleo)  
                  Construcción
- Sector III        Electricidad y Agua  
                  Comercio, Restaurantes y Hoteles  
                  Transporte, Almacenamiento y Comunicaciones  
                  Establecimientos Financieros, Seguros, Bienes Inmuebles y Servicios  
                  Prestados a las Empresas (Excluye Remuneración Imputada de las  
                  Instituciones Financieras)  
                  Servicios Comunales, Sociales y Personales  
                  Productores de Servicios del Gobierno General  
                  Productores de Servicios Privados no Lucrativos

#### IV. Relaciones sugeridas entre variables

En este trabajo no se pretende probar hipótesis. Sin embargo, puede ser útil observar el comportamiento de algunas variables que quizás contribuyan a comprender el mercado de trabajo, teniendo en cuenta un marco teórico sencillo [ver Balza (2002)].

En primer lugar, puede buscarse alguna relación entre la inversión y las tasas de desempleo e informalidad. El incremento en la inversión, pública o privada, registrada en las Cuentas Nacionales podría acompañar a un incremento en el empleo en el sector formal, que, de ser mayor al incremento en la población económicamente activa, debería reducir las tasas de desempleo e informalidad.

En segundo lugar, puede esperarse que exista una relación entre el tipo de cambio real interno y la producción, y por tanto el empleo, en los sectores transables y no transables. Una depreciación del tipo de cambio real interno (un aumento de su valor) puede implicar un incremento en los beneficios de los productores de transables en relación con el de los de no transables. Ello puede explicar un desplazamiento de factores de producción del sector no transable al transable. Por tanto, si en Venezuela se observa una apreciación sostenida del tipo de cambio real interno (una disminución de su valor), también debería observarse una reducción en la ocupación en el sector transable en relación con el no transable, y en el producto transable en relación con el no transable. Si pudiese medirse el producto del sector informal, y se supone que corresponde básicamente al sector no transable, podría esperarse una reducción del producto formal en relación al informal (ver, por ejemplo, Agénor y

Aizenman, 1994, Agénor y Montiel, 1996).

Este último conjunto de relaciones puede abordarse utilizando medidas aproximadas de los salarios producto de los sectores transable y no transable. Dichos salarios son los pagados a las empresas en términos nominales, relativo al precio al que venden su producto. El más simple de los modelos para obtener la función de demanda de trabajo para una empresa *i*-ésima supone competencia perfecta y corto plazo.

Debe notarse que el salario producto es tenido en cuenta por las empresas para demandar trabajo. La capacidad de compra del salario para los trabajadores, sin embargo, varía con el salario "consumo". Dicho salario es el generalmente llamado salario real: el salario nominal deflactado por el Índice de Precios del Consumidor (IPC). Una aproximación a los salarios producto y consumo se obtiene deflactando la remuneración en cada sector por los índices implícitos de precios de transables, transables no petroleros y no transables, y el IPC. Estas medidas, y los modelos teóricos que dividen la producción en transables y no transables, lamentablemente están limitados. Con ellos no es posible considerar los efectos de variaciones en los términos de intercambio en cada sector. Para ello, sería preciso dividir el producto en exportables, importables y no transables. De tal división no se dispone aquí.

Es necesario recordar que la correspondencia o no de los gráficos con las relaciones propuestas no son pruebas a favor o en contra de las hipótesis planteadas. En este trabajo, la intención es únicamente ilustrar el comportamiento de las variables seleccionadas. Un intento de verificar para el caso venezolano algunos problemas relacionados con los planteados puede encontrarse en Riutort y Balza (2001).

#### IV. Nota final

En la presente entrega se conservan los cuadros que calculan la participación de la remuneración a los empleados y obreros en el ingreso factorial. El ingreso de los factores de producción, o Ingreso Factorial, IF, es la suma

$$IF = REO + EE,$$

donde

*REO* = Remuneración a Empleados y Obreros

*EE* = Excedente de Explotación

La Participación del Factor Trabajo con respecto al Ingreso Factorial, *PFT*, se

define como  $PFT = \frac{REO}{IF}$ , es decir, la remuneración pagada a los trabajadores como

porcentaje del Ingreso Factorial. Al Excedente de Explotación, *EE*, se le toma frecuentemente como una aproximación a la remuneración a los productores (industriales, por definición), o al factor capital, porque se define<sup>3</sup> como la diferencia

$$EE = VA - (REO + CCF + II - S)$$

siendo

<sup>3</sup>.UN(1970), pág. 129.

*VA* = Valor Agregado por los Productores Residentes, que equivale a la diferencia entre el Valor de la Producción Bruta de los Productores a precio de productor, y su Consumo Intermedio a precios de comprador.

*REO* = Remuneración a Empleados y Obreros

*CCF* = Consumo de Capital Fijo

*II* = Impuestos Indirectos

*S* = Subvenciones

El coeficiente *PFT* es utilizado por algunos autores, entre ellos Valecillos (1990), como una medida de la distribución del ingreso. Debe advertirse, sin embargo, que puede sobrestimar la desigualdad en la distribución del ingreso, puesto que el excedente de explotación se define como una diferencia, y no puede afirmarse que, en su totalidad, sea apropiado por personas no trabajadoras.

#### Referencias.

- AGÉNOR, P. y J. Aizenman (1994) "Macroeconomic adjustment with segmented labor markets" IMF Working Papers, mayo
- AGÉNOR, P. y P. Montiel (1996) *Development Macroeconomics*, USA, Princeton University Press
- BALZA, R. (2002) "Desempleo e Informalidad en Economías en Desarrollo: Seis Modelos", en *Revista sobre Relaciones Industriales y Laborales* 38, IIES-UCAB, Enero-Diciembre 2002, 10 págs.
- BCV (1988) *Programa de Cambio del Año Base de las Cuentas Nacionales. Aspectos Metodológicos. Agregados Macroeconómicos de 1984*, Venezuela, Talleres de Gráficas La Bodoniana, C.A., 327 págs.
- OCEI (1997) *Encuesta de Hogares por Muestreo 1967-1997, 30 años de ejecución ininterrumpida*, Caracas, OCEI, 249 págs.
- NACIONES UNIDAS (1970) *Un Sistema de Cuentas Nacionales*, Estados Unidos, Publicación de las Naciones Unidas, 248 págs.
- RIUTORT, M. y R Balza G. (2001) "Salario Real, Tipo de Cambio Real y Pobreza en Venezuela: 1975-2000"; *Temas de Coyuntura*, IIES-UCAB, diciembre, N° 44, págs. 5-68
- VALECILLOS, H. [Comp.] (1990) *Estadísticas Socio-Laborales de Venezuela*, Vol. I y II Caracas, Banco Central de Venezuela.

#### En Internet:

INSTITUTO NACIONAL DE ESTADÍSTICA (2001): url: <http://www.ocei.gov.ve>

BANCO CENTRAL DE VENEZUELA (2001): url: <http://www.bcv.org.ve>

Cuadro 1. Indicadores de la fuerza de trabajo: Venezuela, 1984-2000(\*)

Año	Población total	Población de 15 años y más	Fuerza de Trabajo	Ocupados	Ocupados Sector Formal	Desocupación abierta
1984	16.966.290	10.233.777	5.716.207	4.952.712	58,2%	13,4%
1985	17.424.682	10.553.980	5.918.794	5.201.203	59,7%	12,1%
1986	17.899.423	10.886.308	6.107.115	5.477.787	58,5%	10,3%
1987	18.388.817	11.226.659	6.321.566	5.785.402	61,3%	8,5%
1988	18.881.763	11.571.517	6.572.049	6.116.605	61,9%	6,9%
1989	19.014.713	11.728.559	6.903.583	6.185.265	60,3%	10,4%
1990	19.563.361	12.120.332	7.196.609	6.448.224	58,2%	10,4%
1991	20.033.244	12.480.141	7.466.765	6.815.652	59,5%	8,7%
1992	20.504.013	12.851.506	7.601.808	7.064.345	60,4%	7,1%
1993	20.972.180	13.228.753	7.625.240	7.140.036	59,4%	6,4%
1994	21.385.559	13.573.119	7.952.736	7.285.335	51,4%	8,4%
1995	21.850.920	13.960.874	8.608.653	7.729.174	51,6%	10,2%
1996	22.315.597	14.352.102	9.024.627	7.902.508	51,4%	12,4%
1997	22.784.025	14.750.887	9.507.125	8.494.724	52,5%	10,6%
1998	23.246.657	15.152.846	9.907.276	8.816.195	50,4%	11,0%
1999	23.710.809	15.562.861	10.225.014	8.741.645	47,6%	14,5%
2000	24.179.360	15.984.803	10.326.642	8.960.890	47,0%	13,2%
2001(*)	24.661.269	16.432.475	11.104.779	9.685.597	49,2%	12,8%

Fuente: OCEI; Encuesta de Hogares por Muestreo, "Indicadores de la Fuerza de Trabajo". NOTA: Los pivotes utilizados para las proyecciones de población de 1976 a 1989 se basaron en el censo 1981 y para los años 1990 hasta 1999 en el censo de 1990.B.

Cuadro No. 2. Producto Interno Bruto en Transables y No transables, en Millones de Bolívars: Venezuela, 1984-2001(\*)

	1984	1985	1986	1987	1988	1989	1990	1991	1992
A precios corrientes (MM de Bs.)	420.072	464.620	493.765	696.421	873.283	1.510.361	2.279.261	3.037.492	4.131.483
Bienes Transables	178.814	182.429	183.899	269.162	333.098	677.519	1.121.108	1.315.056	1.642.458
Actividad petrolera	84.938	85.052	61.396	97.505	111.095	328.321	643.455	665.492	785.647
Actividad no petrolera	93.876	97.377	122.503	171.657	222.003	349.198	477.653	649.564	856.811
Bienes y Servicios no Transables	222.475	258.451	303.387	394.557	521.244	783.853	1.124.840	1.662.197	2.399.203
A precios de 1984 (MM de Bs.)	420.072	414.750	443.093	464.341	491.372	449.262	478.320	524.860	556.669
Bienes Transables	178.814	170.167	182.788	200.346	212.248	197.586	215.834	233.827	238.945
Actividad petrolera	84.938	84.786	89.502	86.945	93.924	93.561	106.564	117.503	116.103
Actividad no petrolera	93.876	85.381	93.286	113.401	118.324	104.025	109.270	116.324	122.842
Bienes y Servicios no Transables	222.475	228.361	242.728	252.461	268.433	246.243	257.120	281.413	305.379

	1993	1994	1995	1996	1997	1998	1999	2000	2001(*)
A precios corrientes (MM de Bs.)	5.453.903	8.632.210	13.685.686	29.437.682	43.211.926	52.482.466	62.577.039	82.450.674	91.324.773
Bienes Transables	2.093.440	3.402.152	5.143.632	13.087.302	16.316.180	16.204.824	20.338.101	30.934.345	29.392.142
Actividad petrolera	969.901	1.671.820	2.367.190	7.778.329	9.011.308	6.422.505	9.916.209	18.688.206	15.355.915
Actividad no petrolera	1.123.539	1.730.332	2.776.442	5.308.973	7.304.872	9.782.319	10.421.892	12.246.139	14.036.227
Bienes y Servicios no Transables	3.223.168	4.864.568	7.757.541	14.616.061	23.700.388	34.366.545	39.998.360	48.805.944	58.651.048
A precios de 1984 (MM de Bs.)	558.202	542.246	566.627	565.506	598.899	602.558	565.888	584.195	600.488
Bienes Transables	247.205	249.511	265.546	272.025	291.454	288.517	278.016	287.292	289.502
Actividad petrolera	124.393	130.099	139.418	150.139	164.407	167.035	155.066	159.954	158.563
Actividad no petrolera	122.812	119.412	126.128	121.886	127.047	121.482	122.950	127.338	130.939
Bienes y Servicios no Transables	300.038	284.448	290.366	284.160	294.770	291.947	278.016	285.714	298.295

Fuente: BCV. Informe Económico.

Cuadro No. 3. Índices de precios y Tipo de Cambio Real Interno, base 1984: Venezuela, 1984-2001(\*)

	1984	1985	1986	1987	1988	1989	1990	1991	1992
Índice de Precios al Consum. (IPC)	100,0	111,4	124,3	159,2	206,1	380,2	534,8	717,7	943,3
Índice Implícito de Precios	100,0	112,0	111,4	150,0	177,7	336,2	476,5	578,7	742,2
Bienes Transables	100,0	107,2	100,6	134,3	156,9	342,9	519,4	562,4	687,4
Actividad petrolera	100,0	100,3	68,6	112,1	118,3	350,9	603,8	566,4	676,7
Actividad no petrolera	100,0	114,0	131,3	151,4	187,6	335,7	437,1	558,4	697,5
Bienes y Servicios no Transables	100,0	113,2	125,0	156,3	194,2	318,3	437,5	590,7	785,6
Tipo de Cambio Real Interno	100,0	94,7	80,5	86,0	80,8	107,7	118,7	95,2	87,5

	1993	1994	1995	1996	1997	1998	1999	2000	2001(*)
Índice de Precios al Consum. (IPC)	1.302,90	2.095,20	3.350,80	6.697,40	10.048,70	13.646,13	16.861,72	19.594,97	22.042,50
Índice Implícito de Precios	977,05	1.591,94	2.415,29	5.205,55	7.215,23	8.709,94	11.058,20	14.113,60	15.208,40
Bienes Transables	846,84	1.363,53	1.937,00	4.811,07	5.598,20	5.616,59	7.315,44	10.767,60	10.152,70
Actividad petrolera	779,71	1.285,04	1.697,91	5.180,75	5.481,10	3.845,01	6.394,83	11.683,50	9.684,40
Actividad no petrolera	914,84	1.449,04	2.201,29	4.355,69	5.749,74	8.052,48	8.476,53	9.617,00	10.719,70
Bienes y Servicios no Transables	1.074,25	1.710,18	2.671,64	5.143,60	8.040,30	11.771,50	14.387,07	17.082,10	19.662,10
Tipo de Cambio Real Interno	78,83	79,73	72,50	93,53	69,63	47,71	50,85	63,03	51,64

Fuente: BCV. Informe Económico.



Cuadro No. 4. Formación Bruta de Capital Fijo Real y Producto Interno Bruto Real No Petrolero, en Millones de Bolívares a precios de 1984: Venezuela, 1984-2001(\*)

	1984	1985	1986	1987	1988	1989	1990	1991	1992
Formación Bruta de Capital Fijo	67.293	71.699	78.047	78.455	85.412	63.632	59.816	81.073	104.843
Pública	23.275	28.960	38.017	36.861	42.321	34.361	40.890	51.672	64.822
Privada	44.018	42.739	40.030	41.594	43.091	29.271	18.926	29.401	40.021
PIB Real No Petrolero	335.134	329.964	353.591	377.396	397.448	355.701	371.756	407.357	440.566

	1993	1994	1995	1996	1997	1998	1999	2000	2001(*)
Formación Bruta de Capital Fijo	98.715	80.855	81.500	76.382	94.614	92.220	77.054	77.890	88.490
Pública	57.687	43.529	47.956	44.768	53.236	48.477	41.207	41.707	47.998
Privada	41.028	37.326	33.544	31.614	41.378	43.743	35.847	36.183	40.492
PIB Real No Petrolero	433.809	412.147	427.209	415.367	434.492	435.523	410.822	424.241	441.925

Fuente: BCV. Cuentas Nacionales, Informe Económico.

Cuadro No. 5. Remuneración a Empleados y Obreros por rama de actividad económica, en Millones de Bolívares (1986-2001\*)

Rama de actividad económica	1986	1987	1988	1989	1990	1991	1992	1993
Agricultura, Caza, Silvicultura y Pesca	7.875	10.339	14.164	22.648	29.743	40.292	53.326	71.172
Explotación de Hidrocarburos, Minas y Canteras	5.514	6.964	10.159	21.814	32.760	37.444	73.019	96.303
Industria Manufactura*	35.170	45.934	60.860	106.857	118.164	173.189	223.722	282.577
Electricidad y Agua	2.409	4.154	5.624	8.516	11.731	18.041	26.925	35.324
Construcción	10.657	14.699	20.701	24.075	39.829	60.629	91.930	107.211
Comercio, Restaurantes y Hoteles	37.683	53.780	74.336	124.089	176.919	249.277	353.046	453.118
Transporte, Almacenamiento y Comunicaciones	9.070	11.979	16.991	24.290	33.698	51.488	83.170	122.697
Establecimientos Financieros, Seguros, Bienes								
Inmuebles y Servicios Prestados a las Empresas**	13.602	17.253	22.742	35.557	51.038	75.582	110.476	158.572
Servicios Comunales, Sociales y Personales	11.007	15.193	18.100	27.675	41.555	59.566	91.747	134.422
Productores de Servicios del Gobierno General	43.646	55.644	66.179	107.556	140.054	208.595	275.858	336.202
Productores de Servicios Privados no Lucrativos	6.917	8.505	11.292	15.218	23.911	33.113	49.270	66.227
TOTAL	183.550	244.444	321.148	518.295	699.402	1.007.216	1.432.489	1.863.825

Rama de actividad económica	1994	1995	1996	1997	1998	1999	2000	2001(*)
Agricultura, Caza, Silvicultura y Pesca	103.435	168.066	288.729	408.332	568.080	672.177	761.302	874.486
Explotación de Hidrocarburos, Minas y Canteras	154.923	244.920	481.743	962.439	1.017.993	1.090.485	1.802.419	1.957.690
Industria Manufactura*	384.638	658.933	1.198.025	1.702.431	1.941.577	2.084.203	2.704.473	3.108.499
Electricidad y Agua	33.285	59.388	97.383	181.437	284.325	332.550	419.609	553.192
Construcción	141.886	224.696	497.404	812.258	1.059.299	1.134.485	1.248.811	1.571.560
Comercio, Restaurantes y Hoteles	679.529	1.074.615	1.932.544	3.115.054	4.099.032	4.590.195	5.485.187	6.412.180
Transporte, Almacenamiento y Comunicaciones	191.227	301.179	548.171	990.011	1.302.421	1.560.157	1.892.467	2.181.823
Establecimientos Financieros, Seguros, Bienes								
Inmuebles y Servicios Prestados a las Empresas**	218.802	304.894	540.879	952.552	1.420.708	1.811.959	2.101.840	2.463.956
Servicios Comunales, Sociales y Personales	223.818	378.243	581.309	1.055.735	1.620.577	2.217.638	2.912.361	3.446.208
Productores de Servicios del Gobierno General	479.896	720.471	1.053.278	2.072.333	2.982.643	3.372.255	4.240.216	5.565.404
Productores de Servicios Privados no Lucrativos	106.178	171.710	291.063	483.201	810.678	1.046.123	1.198.228	1.406.928
TOTAL	2.717.617	4.307.115	7.510.528	12.735.783	17.107.333	19.912.227	24.766.913	29.541.926

\* Incluye Refinación de Petróleo

\*\* Excluye Remuneración Imputada de las Instituciones Financieras

Fuente: BCV, Cuentas Nacionales.

Cuadro No. 6. Ingreso Factorial por Rama de Actividad Económica, en Millones de Bolívares: Venezuela 1986-2001(\*)

Rama de actividad económica	1986	1987	1988	1989	1990	1991	1992	1993
Agricultura, Caza, Silvicultura y Pesca	29.929	39.313	53.529	86.029	114.412	152.726	201.315	268.128
Explotación de Hidrocarburos, Minas y Canteras	40.218	78.203	89.887	264.444	521.913	540.592	626.471	803.503
Industria Manufactura*	96.441	127.461	162.829	294.016	439.368	532.564	659.213	801.350
Electricidad y Agua	5.508	7.802	9.225	16.318	36.429	50.933	65.783	120.904
Construcción	26.963	36.743	51.384	59.249	81.982	129.777	221.577	277.788
Comercio, Restaurantes y Hoteles	80.804	115.442	159.923	258.627	373.765	524.006	752.188	970.330
Transporte, Almacenamiento y Comunicaciones	26.533	34.846	45.108	63.667	89.995	150.765	252.314	358.431
Establecimientos Financieros, Seguros, Bienes								
Inmuebles y Servicios Prestados a las Empresas**	48.687	63.888	85.316	128.933	179.029	261.527	341.415	461.451
Servicios Comunes, Sociales y Personales	22.560	30.787	40.870	60.390	90.379	124.082	200.710	308.531
Productores de Servicios del Gobierno General	43.646	55.644	66.179	107.556	140.054	208.595	275.858	336.202
Productores de Servicios Privados no Lucrativos	6.917	8.505	11.292	15.218	23.911	33.113	49.270	66.227
TOTAL	428.206	598.634	775.542	1.354.447	2.091.237	2.708.680	3.646.114	4.772.845
Rama de actividad económica	1994	1995	1996	1997	1998	1999	2000	2001(*)
Agricultura, Caza, Silvicultura y Pesca	396.004	655.612	1.144.237	1.644.951	2.265.341	2.630.844	2.982.495	3.562.309
Explotación de Hidrocarburos, Minas y Canteras	1.413.901	1.997.200	6.439.385	7.084.260	5.069.288	7.935.788	15.281.041	12.577.161
Industria Manufactura*	1.267.360	2.036.359	4.760.514	6.031.537	6.458.276	7.070.053	9.289.856	9.552.237
Electricidad y Agua	168.003	206.541	319.392	528.481	532.663	516.751	690.177	776.982
Construcción	370.732	537.533	1.134.195	2.026.795	2.957.626	2.881.897	3.260.076	4.333.439
Comercio, Restaurantes y Hoteles	1.427.784	2.295.124	4.183.507	6.187.686	8.123.532	8.962.367	10.682.163	12.421.588
Transporte, Almacenamiento y Comunicaciones	559.842	991.799	1.921.901	3.295.027	4.332.144	4.956.059	6.035.315	7.073.076
Establecimientos Financieros, Seguros, Bienes								
Inmuebles y Servicios Prestados a las Empresas**	1.216.634	1.842.719	3.097.065	4.753.359	6.801.439	7.664.720	9.274.719	11.299.133
Servicios Comunes, Sociales y Personales	521.617	893.552	1.856.083	3.368.844	5.231.224	6.960.691	9.176.531	10.880.649
Productores de Servicios del Gobierno General	479.896	720.471	1.053.278	2.072.333	2.982.643	3.372.255	4.240.216	5.565.404
Productores de Servicios Privados no Lucrativos	106.178	171.710	293.837	483.201	810.678	1.038.293	1.198.228	1.406.928
TOTAL	7.927.951	12.348.620	26.203.394	37.476.474	45.564.854	53.989.718	72.110.817	79.448.906

\* Incluye Refinación de Petróleo

\*\* Excluye Remuneración Imputada de las Instituciones Financieras

Fuente: BCV, Cuentas Nacionales.

Cuadro No. 7. Remuneraciones Pagadas a los Trabajadores como Porcentaje del Ingreso Factorial por Rama de Actividad Económica:  
Venezuela, 1986-2001(\*)

	1986	1987	1988	1989	1990	1991	1992	1993
Agricultura, Caza, Silvicultura y Pesca	26,3%	26,3%	26,5%	26,3%	26,0%	26,4%	26,5%	26,5%
Explotación de Hidrocarburos, Minas y Canteras	13,7%	8,9%	11,3%	8,2%	6,3%	6,9%	11,7%	12,0%
Industria Manufactura*	36,5%	36,0%	37,4%	36,3%	26,9%	32,5%	33,9%	35,3%
Electricidad y Agua	43,7%	53,2%	61,0%	52,2%	32,2%	35,4%	40,9%	29,2%
Construcción	39,5%	40,0%	40,3%	40,6%	48,6%	46,7%	41,5%	38,6%
Comercio, Restaurantes y Hoteles	46,6%	46,6%	46,5%	48,0%	47,3%	47,6%	46,9%	46,7%
Transporte, Almacenamiento y Comunicaciones	34,2%	34,4%	37,7%	38,2%	37,4%	34,2%	33,0%	34,2%
Establecimientos Financieros, Seguros, Bienes								
Inmuebles y Servicios Prestados a las Empresas**	27,9%	27,0%	26,7%	27,6%	28,5%	28,9%	32,4%	34,4%
Servicios Comunales, Sociales y Personales	48,8%	49,3%	44,3%	45,8%	46,0%	48,0%	45,7%	43,6%
Productores de Servicios del Gobierno General	100,0%	100,0%	100,0%	100,0%	100,0%	100,0%	100,0%	100,0%
Productores de Servicios Privados no Lucrativos	100,0%	100,0%	100,0%	100,0%	100,0%	100,0%	100,0%	100,0%
TOTAL	42,9%	40,8%	41,4%	38,3%	33,4%	37,2%	39,3%	39,1%
	1994	1995	1996	1997	1998	1999	2000	2001(*)
Agricultura, Caza, Silvicultura y Pesca	26,1%	25,6%	25,2%	24,8%	25,1%	25,5%	25,5%	24,5%
Explotación de Hidrocarburos, Minas y Canteras	11,0%	12,3%	7,5%	13,6%	20,1%	13,7%	11,8%	15,6%
Industria Manufactura*	30,3%	32,4%	25,2%	28,2%	30,1%	29,5%	29,1%	32,5%
Electricidad y Agua	19,8%	28,8%	30,5%	34,3%	53,4%	64,4%	60,8%	71,2%
Construcción	40,0%	41,8%	43,9%	40,1%	35,8%	39,4%	38,3%	36,3%
Comercio, Restaurantes y Hoteles	47,6%	46,8%	46,2%	50,3%	50,5%	51,2%	51,3%	51,6%
Transporte, Almacenamiento y Comunicaciones	34,2%	30,4%	28,5%	30,0%	30,1%	31,5%	31,4%	30,8%
Establecimientos Financieros, Seguros, Bienes								
Inmuebles y Servicios Prestados a las Empresas**	18,0%	16,5%	17,5%	20,0%	20,9%	23,6%	22,7%	21,8%
Servicios Comunales, Sociales y Personales	42,9%	42,3%	31,3%	31,3%	31,0%	31,9%	31,7%	31,7%
Productores de Servicios del Gobierno General	100,0%	100,0%	100,0%	100,0%	100,0%	100,0%	100,0%	100,0%
Productores de Servicios Privados no Lucrativos	100,0%	100,0%	99,1%	100,0%	100,0%	100,0%	100,0%	100,0%
TOTAL	36,8%	34,9%	28,7%	34,0%	37,5%	36,9%	34,3%	37,2%

\* Incluye Refinación de Petróleo

\*\* Excluye Remuneración Imputada de las Instituciones Financieras

Fuente: BCV, Cuentas Nacionales.

Cuadro No.8. Población de 15 años y más Ocupada en el Sector Formal, según Rama de Actividad Económica: Venezuela (1986-2001)

Rama de actividad económica	1986	1987	1988	1989	1990	1991	1992	1993
- Agricultura, caza, silvicultura y pesca	294.377	308.612	325.913	321.627	272.695	299.233	299.634	287.529
- Explotación de hidrocarburos, minas y canteras	60.560	53.693	62.832	59.762	61.869	68.685	75.100	68.047
- Industrias manufactureras.	690.105	780.655	875.169	747.835	740.273	832.051	863.303	801.031
- Electricidad, gas y agua.	57.084	64.578	61.140	57.644	62.009	60.592	63.837	50.717
- Construcción.	255.655	283.997	323.866	254.053	264.499	317.429	364.802	374.087
- Comercio, restaurantes y hoteles	428.638	485.847	488.770	531.477	521.641	560.154	613.239	643.210
- Transporte, almacenamiento y comunicaciones	143.333	152.332	145.803	145.297	151.784	151.995	181.837	173.864
- Establecimientos financieros, seguros, bienes inmuebles y servicios prestados a empresas	226.056	241.214	272.135	289.558	295.252	332.136	349.911	399.404
- Servicios comunales, sociales y personales	1.045.727	1.111.456	1.159.859	1.278.263	1.311.722	1.402.117	1.462.204	1.445.669
- Actividades no bien especificadas y no declaradas	1.292	1.907	2.471	3.737	15.894	1.562	2.501	3.848
<b>TOTAL</b>	<b>3.202.827</b>	<b>3.484.292</b>	<b>3.717.958</b>	<b>3.689.252</b>	<b>3.697.639</b>	<b>4.025.954</b>	<b>4.276.368</b>	<b>4.247.405</b>

Rama de actividad económica	1994	1995	1996	1997	1998	1999	2000	2001
- Agricultura, caza, silvicultura y pesca	255.078	260.758	253.040	229.117	221.256	246.461	242.711	308.174
- Explotación de hidrocarburos, minas y canteras	77.376	61.558	79.954	85.294	77.487	52.226	50.363	48.516
- Industrias manufactureras.	648.072	676.271	651.144	783.873	779.875	699.566	663.564	721.110
- Electricidad, gas y agua.	50.403	67.274	64.034	67.395	54.886	57.078	56.966	56.351
- Construcción.	285.230	259.176	245.957	301.663	313.122	241.950	296.578	344.331
- Comercio, restaurantes y hoteles	535.408	555.795	553.911	655.971	667.937	642.599	652.981	834.098
- Transporte, almacenamiento y comunicaciones	165.522	225.467	272.046	302.202	294.820	277.650	290.487	356.874
- Establecimientos financieros, seguros, bienes inmuebles y servicios prestados a empresas	338.307	348.248	396.371	349.148	341.551	346.351	320.559	342.002
- Servicios comunales, sociales y personales	1.399.119	1.517.944	1.532.130	1.666.089	1.677.689	1.589.714	1.631.385	1.830.867
- Actividades no bien especificadas y no declaradas	5.417	12.923	11.215	21.253	17.199	7.052	6.815	7.644
<b>TOTAL</b>	<b>3.759.931</b>	<b>3.985.413</b>	<b>4.059.802</b>	<b>4.462.005</b>	<b>4.445.822</b>	<b>4.160.647</b>	<b>4.212.409</b>	<b>4.849.967</b>

Fuente: B.C.V. "Estadística Socio-Laboral de Venezuela Series Históricas 1936-1990", cuadro 28, capítulo III-2 del tomo I.

O.C.E.I. "Encuesta de Hogares por Muestreo" 2do. semestre de cada año, 1989 - 2001.

Nota: Cifras obtenidas como proyección de la población basada en los resultados definitivos del Censo 1990.

Cuadro No. 9. Población de 15 años y más Ocupada en el Sector Informal, según Rama de Actividad Económica: Venezuela (1986-2001)

Rama de actividad económica	1986	1987	1988	1989	1990	1991	1992	1993
- Agricultura, caza, silvicultura y pesca	528.604	497.149	470.738	509.721	538.172	501.804	480.137	474.998
- Explotación de hidrocarburos, minas y canteras	2.142	3.651	889	1.018	3.316	1.227	2.986	3.260
- Industrias manufactureras.	215.609	200.355	213.418	226.607	239.652	265.172	272.032	283.759
- Electricidad, gas y agua.	1.334	1.241	302	323	1.256	1.627	610	1.884
- Construcción.	182.977	190.146	178.336	183.079	223.207	246.704	256.615	285.127
- Comercio, restaurantes y hoteles	659.994	622.895	695.582	734.074	824.225	886.145	935.128	971.875
- Transporte, almacenamiento y comunicaciones	197.816	206.120	223.475	236.319	232.600	232.212	256.260	281.766
- Establecimientos financieros, seguros, bienes inmuebles y servicios prestados a empresas	57.181	51.883	63.551	65.243	73.284	67.135	76.750	70.439
- Servicios comunales, sociales y personales	428.850	424.935	438.258	467.244	519.707	540.752	521.271	524.177
- Actividades no bien especificadas y no declaradas	453	306	1.269	722	1.496	519	1.134	1.959
TOTAL	2.274.960	2.198.681	2.285.818	2.424.349	2.656.916	2.743.297	2.802.923	2.899.245
Rama de actividad económica	1994	1995	1996	1997	1998	1999	2000	2001
- Agricultura, caza, silvicultura y pesca	776.726	771.531	777.660	563.365	659.450	643.222	707.468	624.861
- Explotación de hidrocarburos, minas y canteras	3.757	5.766	9.147	8.552	5.979	4.835	3.085	4.135
- Industrias manufactureras.	321.923	358.293	354.072	427.540	445.781	502.086	527.252	500.950
- Electricidad, gas y agua.	1.753	1.378	326	4.004	3.635	2.035	844	1.084
- Construcción.	332.959	363.408	356.660	443.431	458.574	423.277	444.143	460.642
- Comercio, restaurantes y hoteles	1.076.857	1.211.144	1.262.358	1.405.969	1.568.486	1.623.661	1.658.318	1.707.094
- Transporte, almacenamiento y comunicaciones	295.572	248.815	275.000	249.745	279.734	326.234	317.530	319.843
- Establecimientos financieros, seguros, bienes inmuebles y servicios prestados a empresas	82.004	90.482	102.233	111.689	108.511	128.259	119.867	137.399
- Servicios comunales, sociales y personales	656.946	689.425	704.207	815.966	838.308	924.498	966.323	1.073.422
- Actividades no bien especificadas y no declaradas	695	3.518	1.043	2.458	1.915	0	2.970	2.578
TOTAL	3.549.192	3.743.761	3.842.706	4.032.719	4.370.373	4.578.107	4.747.800	4.832.008

Fuente: B.C.V. "Estadística Socio-Laboral de Venezuela Series Históricas 1936-1990", cuadro 28, capítulo III-2 del tomo I. O.C.E.I. "Encuesta de Hogares por Muestreo" 2do. semestre de cada año, 1989 - 2001.

Nota: Cifras obtenidas como proyección de la población basada en los resultados definitivos del Censo 1990.

Cuadro No. 10. Población de 15 años y más Ocupada por Sectores: Venezuela (1986-2001)

	1986	1987	1988	1989	1990	1991	1992	1993
En el Sector Formal	3.202.827	3.484.292	3.717.958	3.689.252	3.697.639	4.025.954	4.276.368	4.247.405
Según se encuentren en								
Sector Transable	1.045.042	1.142.960	1.263.914	1.129.224	1.074.837	1.199.969	1.238.036	1.156.606
Sector No Transable	2.156.493	2.339.426	2.451.573	2.556.292	2.606.908	2.824.423	3.035.831	3.086.951
Actividades no bien especificadas y no declaradas	1.292	1.907	2.471	3.737	15.894	1.562	2.501	3.848
Según se encuentren en								
Sector I	354.937	362.305	388.745	381.389	334.564	367.918	374.733	355.576
Sector II	1.002.844	1.129.230	1.260.175	1.059.532	1.066.781	1.210.072	1.291.942	1.225.835
Sector III	1.843.754	1.990.850	2.066.567	2.244.595	2.280.399	2.446.403	2.607.191	2.662.147
Actividades no bien especificadas y no declaradas	1.292	1.907	2.471	3.737	15.894	1.562	2.501	3.848
En el Sector Informal	2.274.960	2.198.681	2.285.818	2.424.349	2.656.916	2.743.297	2.802.923	2.899.245
Según se encuentren en								
Sector Transable	746.355	701.155	685.045	737.345	781.140	768.203	755.156	762.018
Sector No Transable	1.528.152	1.497.219	1.599.504	1.686.282	1.874.280	1.974.574	2.046.633	2.135.268
Actividades no bien especificadas y no declaradas	453	306	1.269	722	1.496	519	1.134	1.959
Según se encuentren en								
Sector I	530.746	500.801	471.627	510.739	541.488	503.031	483.124	478.258
Sector II	399.920	391.741	392.056	410.008	464.115	513.504	529.257	570.770
Sector III	1.343.841	1.305.833	1.420.866	1.502.880	1.649.816	1.726.243	1.789.409	1.848.257
Actividades no bien especificadas y no declaradas	453	306	1.269	722	1.496	519	1.134	1.959
Total	5.477.787	5.682.973	6.003.776	6.113.601	6.354.555	6.769.251	7.079.291	7.146.650
Sector Transable	1.791.397	1.844.115	1.948.959	1.866.569	1.855.977	1.968.172	1.993.192	1.918.624
Sector No Transable	3.684.645	3.836.645	4.051.077	4.242.573	4.481.187	4.798.998	5.082.464	5.222.219
Sector I	885.683	863.106	860.372	892.127	876.052	870.948	857.857	833.834
Sector II	1.402.764	1.520.971	1.652.231	1.469.540	1.530.896	1.723.575	1.821.199	1.796.605
Sector III	3.187.595	3.296.683	3.487.434	3.747.475	3.930.216	4.172.646	4.396.600	4.510.404
Actividades no bien especificadas y no declaradas	1.745	2.213	3.740	4.459	17.391	2.081	3.635	5.807

Fuente: B.C.V. "Estadística Socio-Laboral de Venezuela Series Históricas 1936-1990", cuadro 28, capítulo III-2 del tomo I. O.C.E.I. "Encuesta de Hogares por Muestreo" 2do. semestre de cada año, 1989 - 2001.

Nota: Cifras obtenidas como proyección de la población basada en los resultados definitivos del Censo 1990.

Cálculos propios.

Cuadro No. 10. Población de 15 años y más Ocupada por Sectores: Venezuela (1986-2001) (continuación)

	1994	1995	1996	1997	1998	1999	2000	2001
En el Sector Formal	3.759.931	3.985.413	4.059.802	4.462.005	4.445.822	4.160.647	4.212.409	4.849.967
Según se encuentren en								
Sector Transable	980.527	998.586	984.138	1.098.284	1.078.618	998.253	956.638	1.077.800
Sector No Transable	2.773.988	2.973.904	3.064.449	3.342.468	3.350.005	3.155.342	3.248.956	3.764.523
Actividades no bien especificadas y no declaradas	5.417	12.923	11.215	21.253	17.199	7.052	6.815	7.644
Según se encuentren en								
Sector I	332.454	322.316	332.994	314.411	298.743	298.687	293.074	356.690
Sector II	983.705	1.002.720	961.135	1.152.931	1.147.883	998.594	1.017.108	1.121.792
Sector III	2.438.355	2.647.454	2.754.458	2.973.410	2.981.997	2.856.314	2.895.412	3.363.841
Actividades no bien especificadas y no declaradas	5.417	12.923	11.215	21.253	17.199	7.052	6.815	7.644
En el Sector Informal	3.549.192	3.743.761	3.842.706	4.032.719	4.370.373	4.578.107	4.747.800	4.832.008
Según se encuentren en								
Sector Transable	1.102.406	1.135.591	1.140.879	999.457	1.111.210	1.150.143	1.237.805	1.129.946
Sector No Transable	2.446.091	2.604.652	2.700.784	3.030.804	3.257.248	3.427.964	3.507.025	3.699.484
Actividades no bien especificadas y no declaradas	695	3.518	1.043	2.458	1.915	-	2.970	2.578
Según se encuentren en								
Sector I	780.483	777.297	786.807	571.917	665.429	648.057	710.553	628.996
Sector II	656.635	723.080	711.058	874.975	907.990	927.398	972.239	962.676
Sector III	2.111.379	2.239.866	2.343.798	2.583.369	2.795.039	3.002.652	3.062.038	3.237.758
Actividades no bien especificadas y no declaradas	695	3.518	1.043	2.458	1.915	-	2.970	2.578
Total	7.309.123	7.729.174	7.902.508	8.494.724	8.816.195	8.738.754	8.960.209	9.681.975
Sector Transable	2.082.932	2.134.177	2.125.017	2.097.741	2.189.828	2.148.396	2.194.443	2.207.746
Sector No Transable	5.220.079	5.578.556	5.765.233	6.373.272	6.607.253	6.590.358	6.765.766	7.474.229
Sector I	1.112.937	1.099.613	1.119.801	886.328	964.172	946.744	1.003.627	985.686
Sector II	1.640.341	1.725.800	1.672.193	2.027.906	2.055.873	1.925.992	1.989.347	2.084.468
Sector III	4.549.733	4.887.320	5.098.256	5.556.779	5.777.036	5.858.966	5.957.450	6.601.599
Actividades no bien especificadas y no declaradas	6.112	16.441	12.258	23.711	19.114	7.052	9.785	10.222

Fuente: B.C.V. "Estadística Socio-Laboral de Venezuela Series Históricas 1936-1990", cuadro 28, capítulo III-2 del tomo I. O.C.E.I. "Encuesta de Hogares por Muestreo" 2do. semestre de cada año, 1989 - 2001.

Nota: Cifras obtenidas como proyección de la población basada en los resultados definitivos del Censo 1990.

Cálculos propios.



Cuadro No. 11. Remuneración Anual Promedio por Persona Ocupada en el Sector Formal por Rama de Actividad Económica, deflactada por el IPC (Bolívares Constantes de 1984): Venezuela, 1986-2001

Rama de actividad económica	1986	1987	1988	1989	1990	1991	1992	1993
- Agricultura, caza, silvicultura y pesca	21.522	21.044	21.087	18.521	20.395	18.761	18.867	18.998
- Explotación de hidrocarburos, minas y canteras	73.250	81.470	78.450	96.006	99.010	75.959	103.074	108.623
- Industrias manufactureras.	41.000	36.960	33.741	37.582	29.847	29.002	27.472	27.076
- Electricidad, gas y agua.	33.951	40.405	44.631	38.857	35.374	41.486	44.713	53.457
- Construcción.	33.536	32.511	31.013	24.925	28.157	26.613	26.715	21.997
- Comercio, restaurantes y hoteles	70.727	69.531	73.793	61.410	63.418	62.006	61.031	54.069
- Transporte, almacenamiento y comunicaciones	50.908	49.395	56.542	43.970	41.513	47.199	48.488	54.164
- Establecimientos financieros, seguros, bienes inmuebles y servicios prestados a empresas	48.408	44.928	40.548	32.298	32.323	31.707	33.470	30.472
- Otros Servicios	47.367	44.840	39.980	30.957	29.297	29.939	30.224	28.502

Rama de actividad económica	1994	1995	1996	1997	1998	1999	2000	2001(*)
- Agricultura, caza, silvicultura y pesca	19.354	19.235	17.037	17.736	18.815	16.175	16.007	12.873
- Explotación de hidrocarburos, minas y canteras	95.562	118.738	89.964	112.291	96.273	123.831	182.642	183.062
- Industrias manufactureras.	28.327	29.079	27.472	21.613	18.244	17.669	20.800	19.556
- Electricidad, gas y agua.	31.518	26.345	22.707	26.791	37.962	34.553	37.591	44.536
- Construcción.	23.742	25.873	30.196	26.796	24.791	27.808	21.489	20.706
- Comercio, restaurantes y hoteles	60.576	57.702	52.093	47.258	44.971	42.363	42.869	34.876
- Transporte, almacenamiento y comunicaciones	55.140	39.865	30.086	32.601	32.373	33.325	33.247	27.736
- Establecimientos financieros, seguros, bienes inmuebles y servicios prestados a empresas	30.868	26.128	20.375	27.150	30.482	31.026	33.462	32.685
- Otros Servicios	27.628	24.977	18.766	21.570	23.648	24.756	26.123	25.816

Fuente: BCV y OCEI  
Cálculos propios.

Cuadro No. 12. Remuneración Anual Promedio por Persona Ocupada en el Sector Formal por Sectores Económicos, deflactada por el IPC (Bolívares Constantes de 1984): Venezuela, 1986-2001

	1986	1987	1988	1989	1990	1991	1992	1993
Sector I	30.348	29.999	30.358	30.663	34.933	29.439	35.743	36.150
Sector II	38.696	36.038	33.569	34.617	29.749	29.000	28.110	26.617
Sector III	53.201	51.225	49.221	39.183	38.307	38.594	39.180	36.651
	1994	1995	1996	1997	1998	1999	2000	2001(*)
Sector I	37.091	38.239	34.547	43.387	38.906	34.999	44.643	36.022
Sector II	27.161	28.067	27.851	23.272	20.973	21.091	21.941	21.164
Sector III	37.180	33.267	26.818	29.013	29.897	30.236	31.353	28.899

Fuente: BCV y OCEI

Cálculos propios.

Cuadro No. 13. Remuneración Anual Promedio por Persona Ocupada en el Sector Formal por Sectores Transable y No Transable, deflactada por distintos índices de precios (Bolívares Constantes de 1984): Venezuela, 1986-2001

	1986	1987	1988	1989	1990	1991	1992	1993
REO "consumo" Transable	37.382	34.753	32.701	35.245	31.430	29.136	29.976	29.865
REO "consumo" No Transable	50.330	48.615	46.654	37.703	36.982	37.289	37.767	35.107
REO "consumo" Total	46.105	44.068	41.910	36.951	35.368	34.859	35.511	33.680
REO "producto" Transable	46.185	41.182	42.944	39.079	32.360	37.181	41.136	45.949
REO "producto" No Transable	50.082	49.562	49.568	45.098	45.485	45.334	45.383	42.633
REO "producto" Transable No Petrolero	33.295	34.129	33.292	36.073	33.403	33.794	34.156	35.522
	1994	1995	1996	1997	1998	1999	2000	2001(*)
REO "consumo" Transable	31.298	32.035	29.866	27.846	23.967	22.854	28.104	25.006
REO "consumo" No Transable	35.695	32.466	27.003	28.768	29.705	30.196	30.628	28.442
REO "consumo" Total	34.497	32.253	27.622	28.404	28.198	28.383	30.005	27.634
REO "producto" Transable	48.093	55.417	41.575	49.984	58.230	52.678	51.144	54.290
REO "producto" No Transable	43.731	40.719	35.160	35.955	34.436	35.389	35.133	31.886
REO "producto" Transable No Petrolero	37.294	40.094	37.751	36.240	31.131	34.373	39.765	36.099

Cálculos propios.

REVISTA SOBRE RELACIONES INDUSTRIALES Y LABORALES

Cuadro No. 14. Salario Mínimo Nominal y Real: Venezuela, 1974-2001

Año	Salario Mínimo Nominal		Salario Mínimo Real		IPC Base 1984=100
	Urbano	Rural	Urbano	Rural	
1974	450,00	450,00	1.277,33	1.277,33	35,23
1975	450,00	450,00	1.158,44	1.158,44	38,85
1976	450,00	450,00	1.076,86	1.076,86	41,79
1977	450,00	450,00	999,13	999,13	45,04
1978	450,00	450,00	932,40	932,40	48,26
1979	450,00	450,00	830,20	830,20	54,20
1980	900,00	750,00	1.365,89	1.138,24	65,89
1981	900,00	750,00	1.177,13	980,94	76,46
1982	900,00	750,00	1.073,26	894,39	83,86
1983	900,00	750,00	1.009,49	841,24	89,15
1984	900,00	750,00	900,00	750,00	100,00
1985	1.200,00	1.500,00	1.077,20	1.346,50	111,40
1986	1.200,00	1.500,00	965,41	1.206,76	124,30
1987	2.010,00	1.500,00	1.262,56	942,21	159,20
1988	2.010,00	1.500,00	975,25	727,80	206,10
1989	4.000,00	2.500,00	1.052,08	657,55	380,20
1990	4.000,00	2.500,00	747,94	467,46	534,80
1991	6.000,00	4.500,00	836,00	627,00	717,70
1992	9.000,00	7.000,00	954,10	742,08	943,30
1993	9.000,00	7.000,00	690,77	537,26	1.302,90
1994	15.000,00	12.500,00	715,92	596,60	2.095,20
1995	15.000,00	12.500,00	447,65	373,05	3.350,80
1996	15.000,00	12.500,00	223,97	186,64	6.697,40
1997	75.000,00	63.000,00	746,37	626,95	10.048,70
1998	100.000,00	90.000,00	732,81	659,53	13.646,13
1999	120.000,00	108.000,00	711,67	640,50	16.861,72
2000	144.000,00	133.000,00	734,88	678,75	19.594,97
2001	158.400,00	142.560,00	718,61	646,75	22.042,50

Gráfico 1. Ocupados en los Sectores Formal e Informal y Desempleados:  
Venezuela 1984-2002

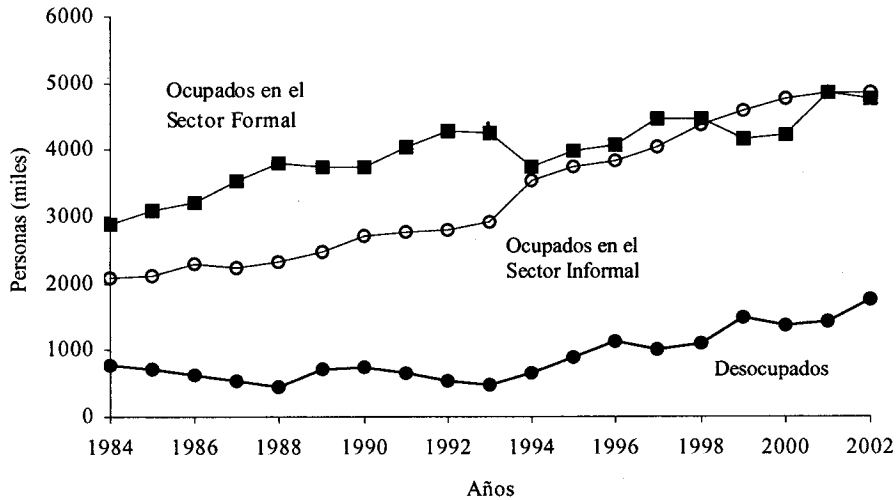


Gráfico 2. Informalidad, Desempleo y Formación Bruta de Capital Fijo Real:  
Venezuela, 1984-2002

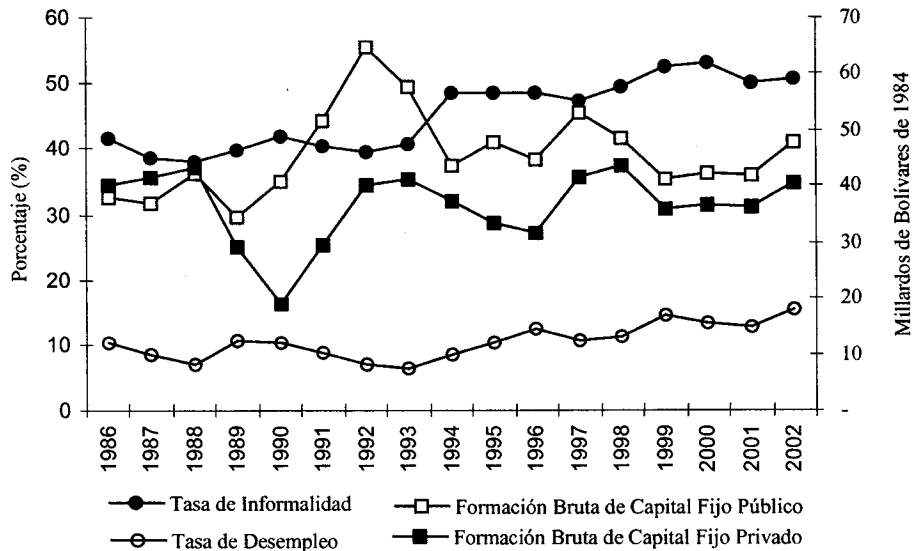


Gráfico 3. Producto Interno Bruto Real Transable y No Transable (a precios de 1984) y Tipo de Cambio Real Interno (Base 1984) Venezuela, 1984-2001

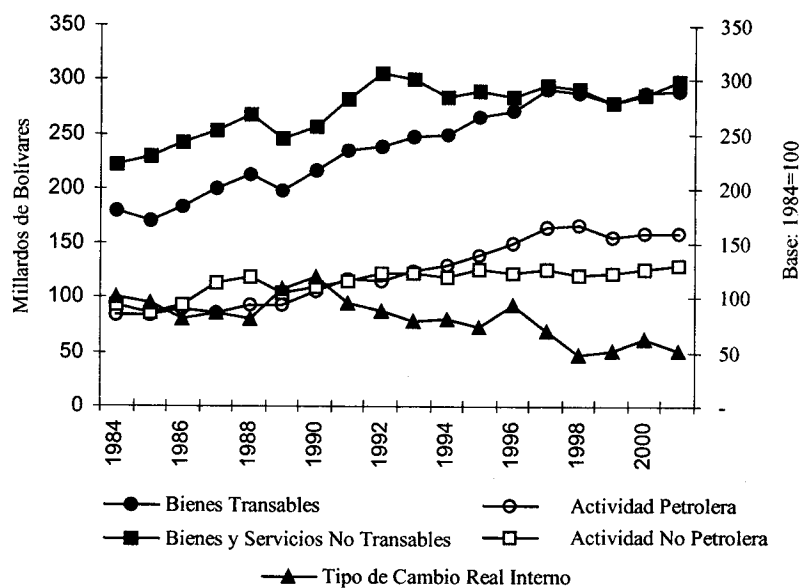


Gráfico 4. Ocupados en los Sectores Transable y No Transable y Tipo de Cambio Real Interno: Venezuela, 1984-2001

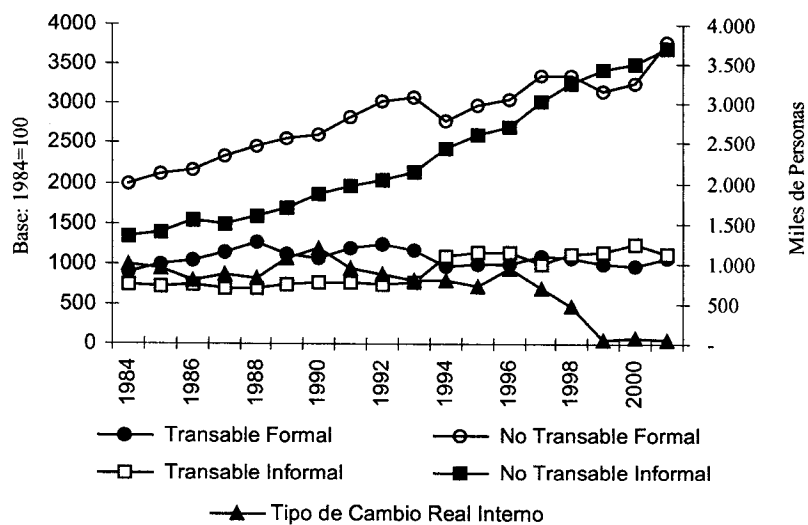


Gráfico No. 5. Ocupados en los Sectores I, II y III:  
Venezuela, 1984-2001

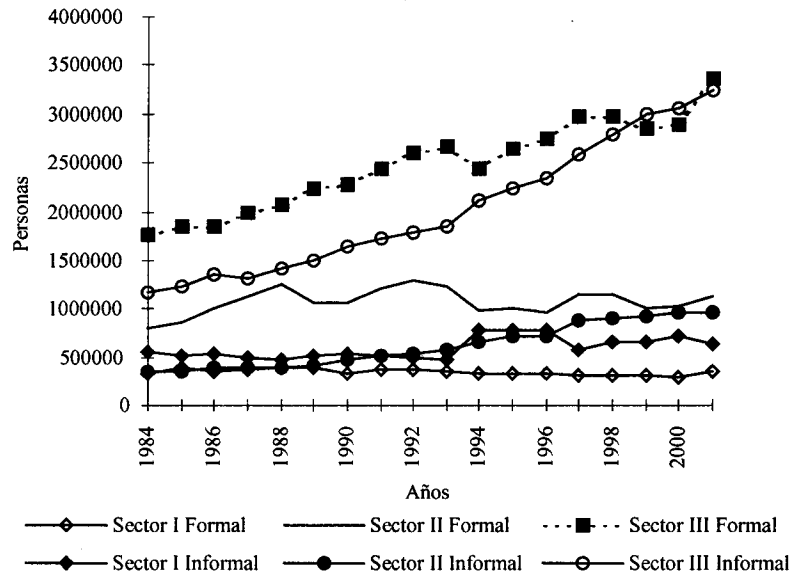


Gráfico 6. Remuneración Anual Promedio por Persona Ocupada por Rama de Actividad Económica en el Sector Formal, deflactada por el IPC: Venezuela, 1984-2001

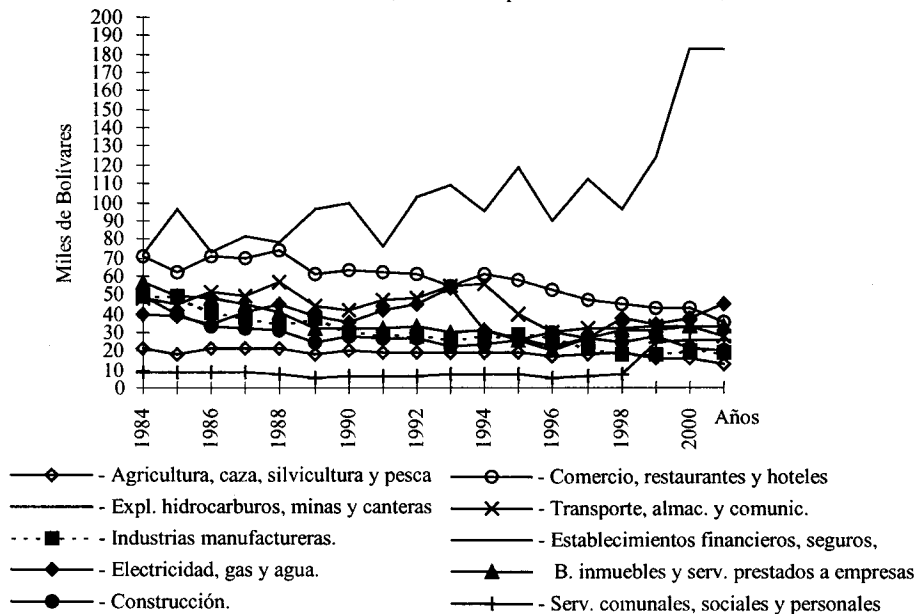


Gráfico 7. Remuneración Anual Promedio por Persona Ocupada en los Sectores I, II y III del Sector Formal, deflactada por el IPC: Venezuela, 1984-2001

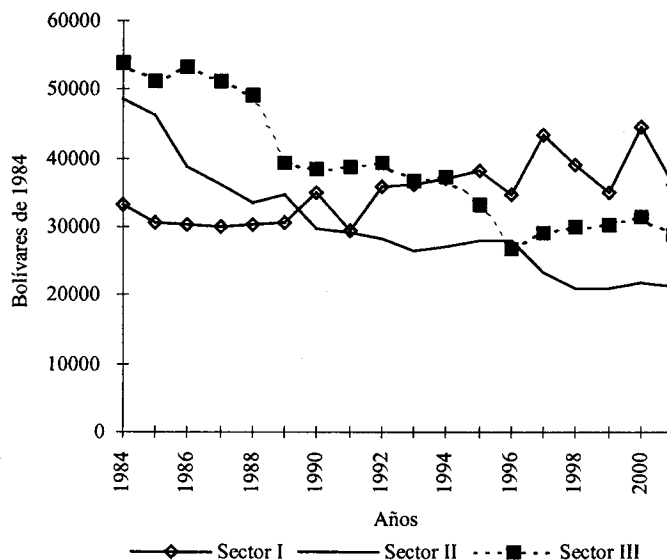


Gráfico 8. Remuneración Anual Promedio por Persona Ocupada en los Sectores Transable y No Transable del Sector Formal, deflactada por distintos Índices de precios: Venezuela, 1984-2001

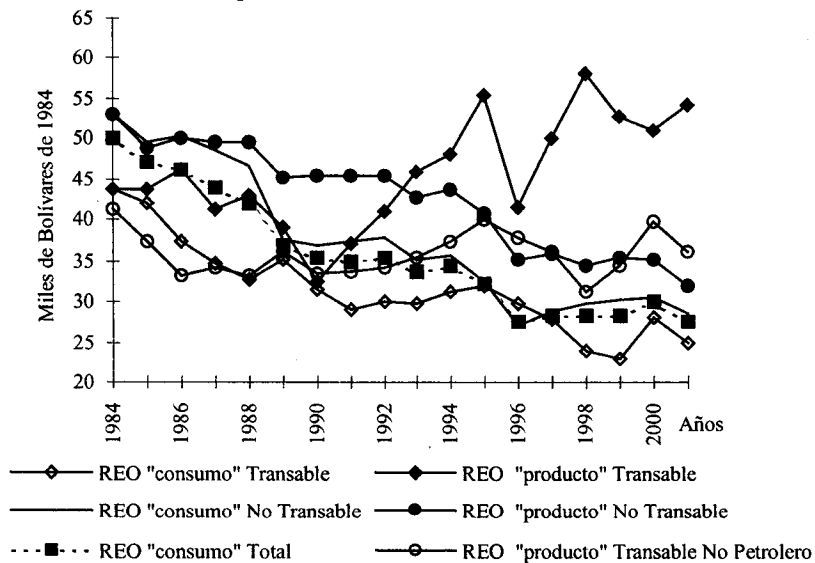


Gráfico 9. Salario Mínimo deflactado por el IPC:  
Venezuela, 1974-2001

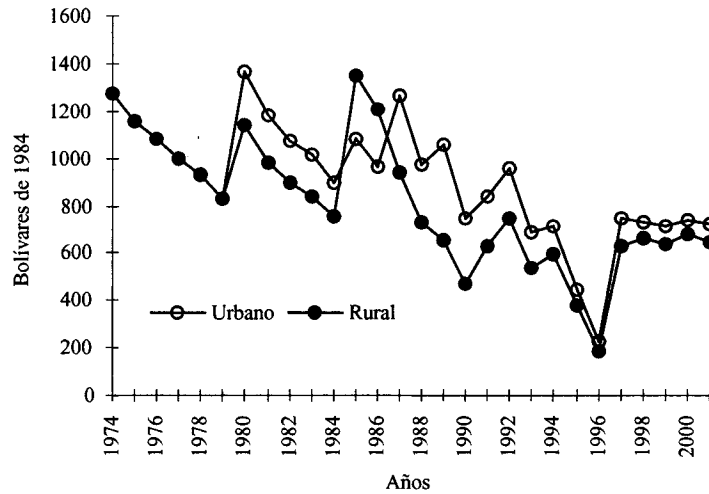


Gráfico 10. Relación entre Remuneraciones a Empleados y Obreros y Producto en los Sectores Transable y No Transable con el Tipo de Cambio Real Interno (TCRI):  
Venezuela, 1984-2001

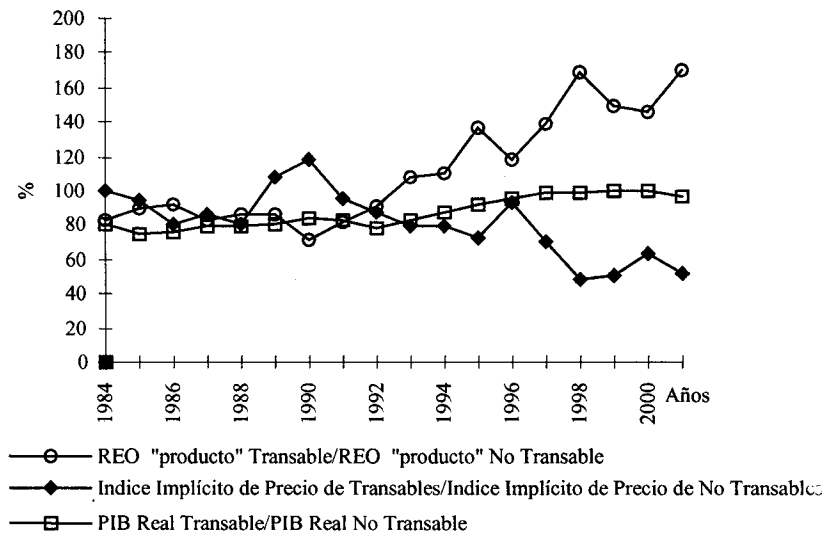




Gráfico 11. Relación entre Remuneraciones a Empleados y Obreros y Producto en los Sectores Transable No Petrolero y No Transable, con Precio de Transables No Petroleros relativo a Precio de No Transables: Venezuela, 1984-2001.

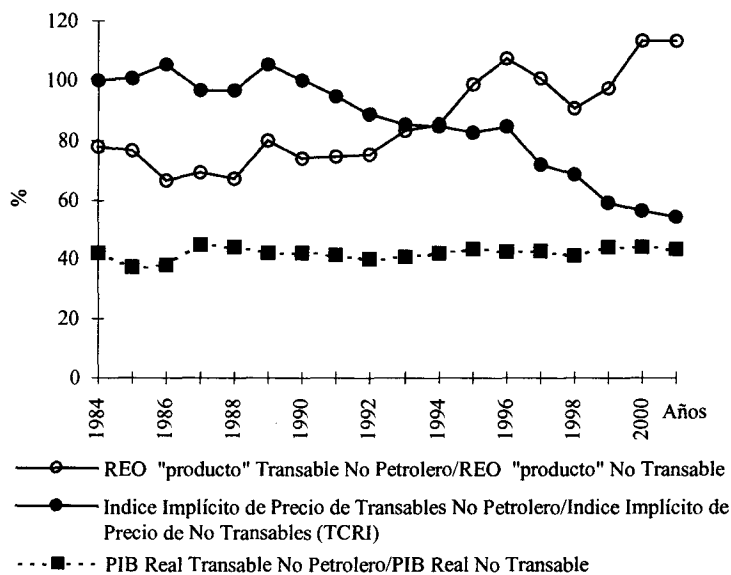


Gráfico 12. Ocupación en los Sectores Transable y No Transable y Tipo de Cambio Real Interno: Venezuela, 1984-2001

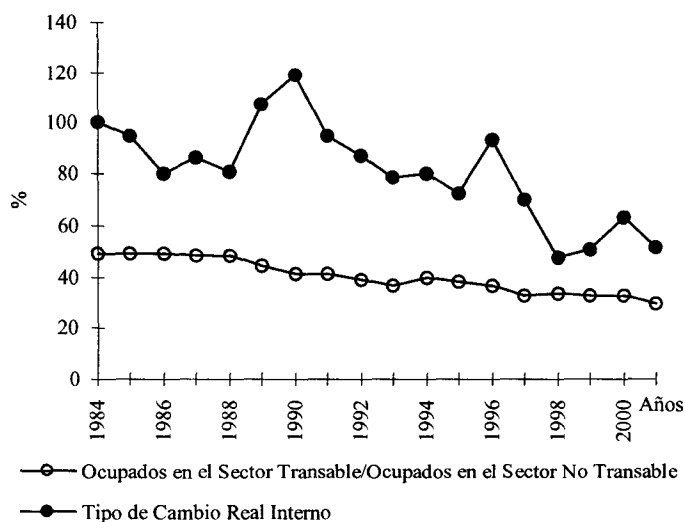


Gráfico 13. Ocupación en los Sectores Formal e Informal y Tipo de Cambio Real Interno: Venezuela, 1984-2001

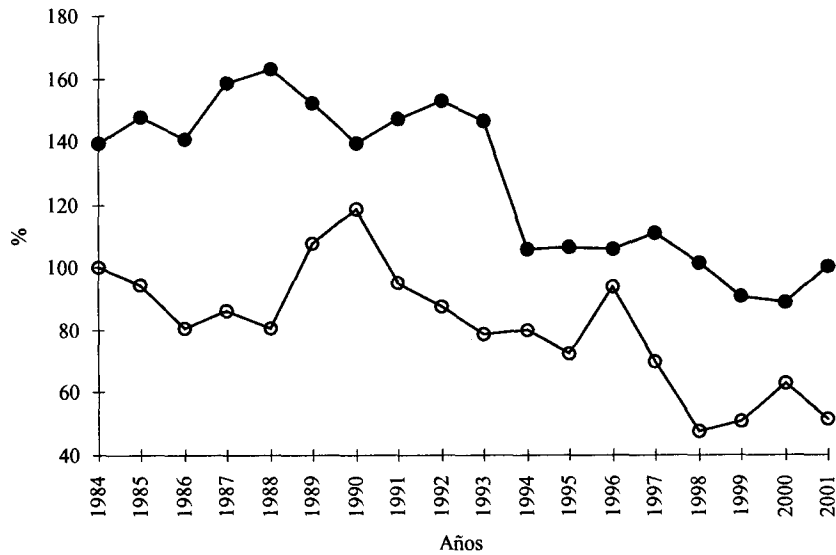


Gráfico 14. PIB Real por Ocupado Formal, Total, Transable y No Transable, en Bolívars de 1984 por Persona: Venezuela, 1984-2001

